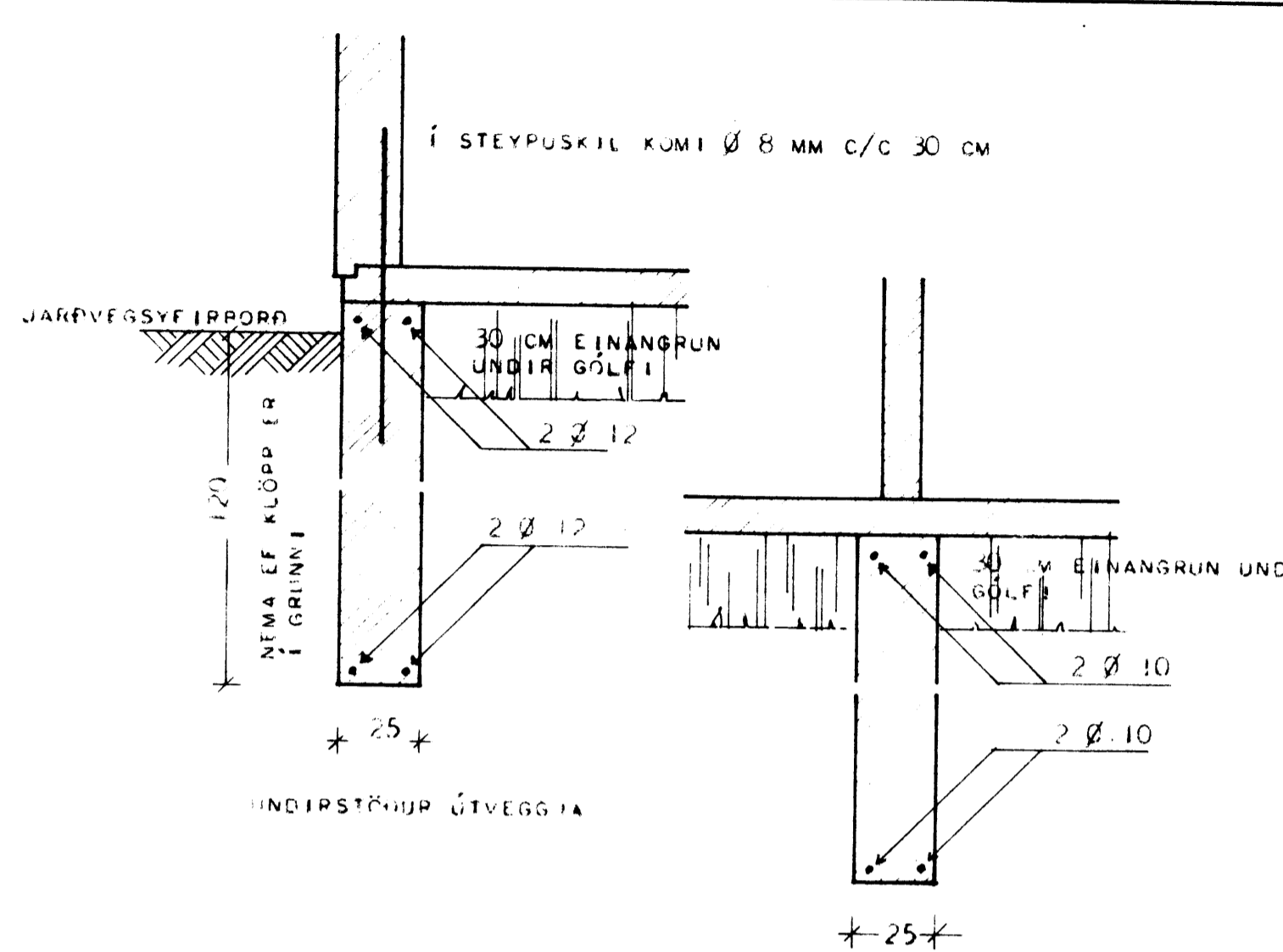
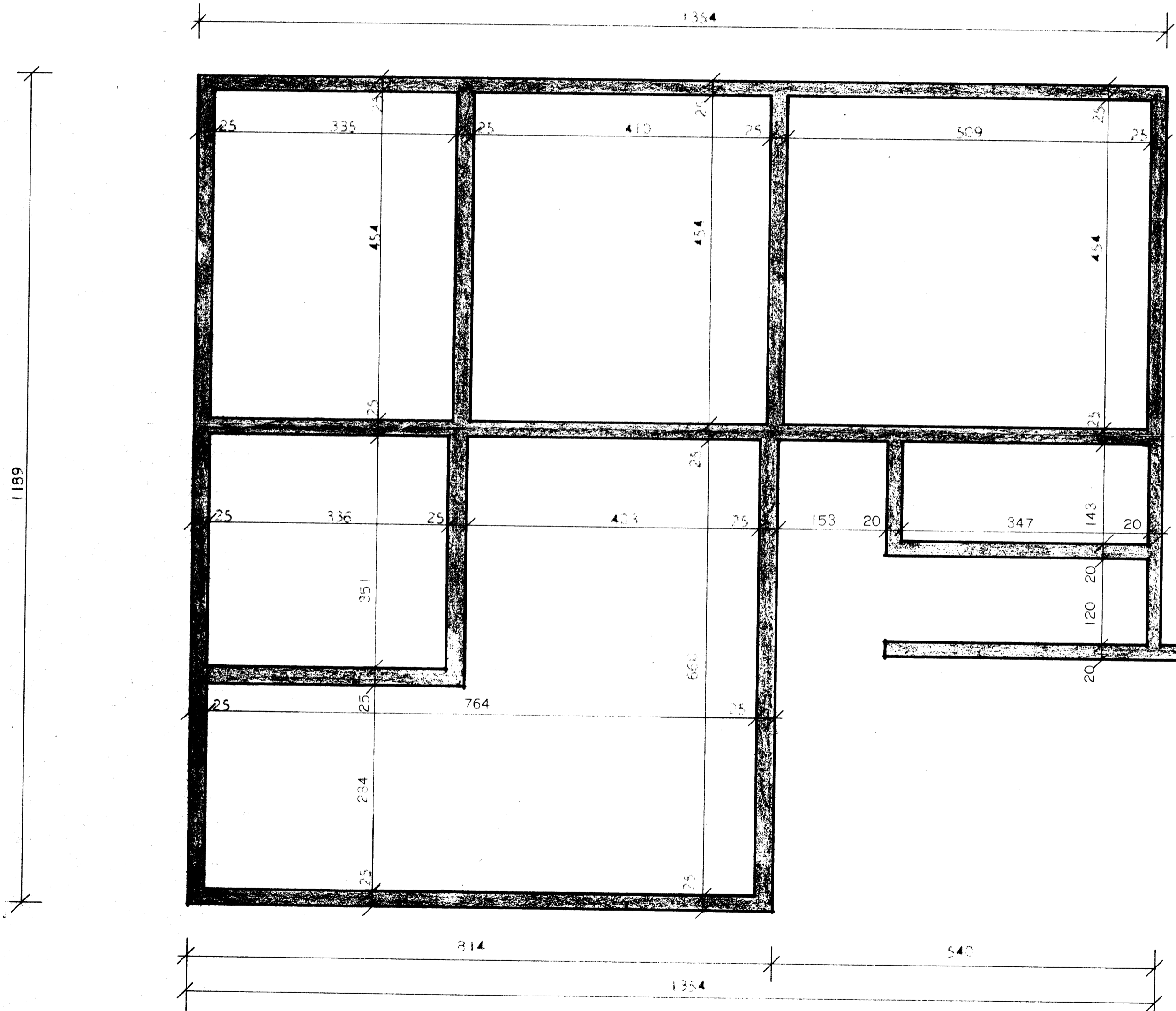


# FJÓLUGATA 9.

VESTMANNAEYJUM.

2349



**UNDIRSTÖÐUR:**

BRÉIDD UNDIRSTÖÐUVEGGJA SÉ 25 CM EF Í GRUNNI ER KLÖPP, MÓHELLA, SANDUR EÐA MÖL. SÉ JARÐVEGUR ANNARSKONAR SKAL Hafa SAMRÁÐ VIÐ BYGGINGAFULLTRÚA EÐA TEIKNISTOFU HÚSNÆÐISMÁLASTOFNUNAR RÍKISINS. DÝPT Á UNDIRSTÖÐUM SÉ MINNST 120 CM NIÐUR FYRIR JARÐLAG, NEMA EF KLÖPP ER OFAR. ÞÓ SKAL DÝPT Á UNDIRSTÖÐUM EIGI VERA MINNI EN 30 CM NIÐUR FYRIR NEDRI BRÚN Á BOTNPLÖTU.

**BLÖNDIUN STEYPU:**

Í UNDIRSTÖÐUM OG BOTNPLÖTU SÉ SEMENTSMAGN Í STEYPU 250 KG PR. M<sup>3</sup> NOTA SKAL LOFTBLENDI OG VÍBRERA STEYPUNA.

**JÁRNBENDING:**

Í UNDIRSTÖÐUVEGGJUM SÉU LÁRÉTT JÁRN Í ÚTVEGGJUM 2 Ø 12, EN Í EN Í INNVEGGJUM 2 Ø 10, EFST OG NEDST EINS OG SNEIÐINGAR Í UNDIRSTÖÐUR SÝNA. JÁRN SÉU SAMFELIÐ EFTIR VEGGJUM, HEIL UM HORN EÐA VÍXLLÖG: Ø 12 UM 60 CM OG Ø 10 UM 50 CM. LÓÐRÉTT JÁRN Í HORNUM NÁI FRÁ BOTNI Á UNDIRSTÖÐU AÐ ÞAKI, VÍXLLÖG Í STEYPUKILUM UM 50 CM.

HÚSNÆÐISMÁLASTOFNUN RÍKISINS	
UNDIRSTÖÐUR	SÉRTEIKNING
MÁL 1:50 1:20	VERK NR. <b>91A</b>
	BLAÐ NR. 7. 1967.