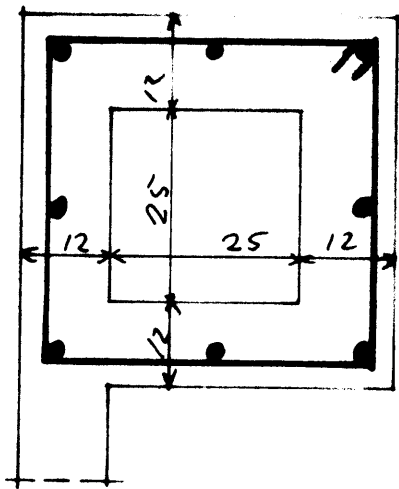
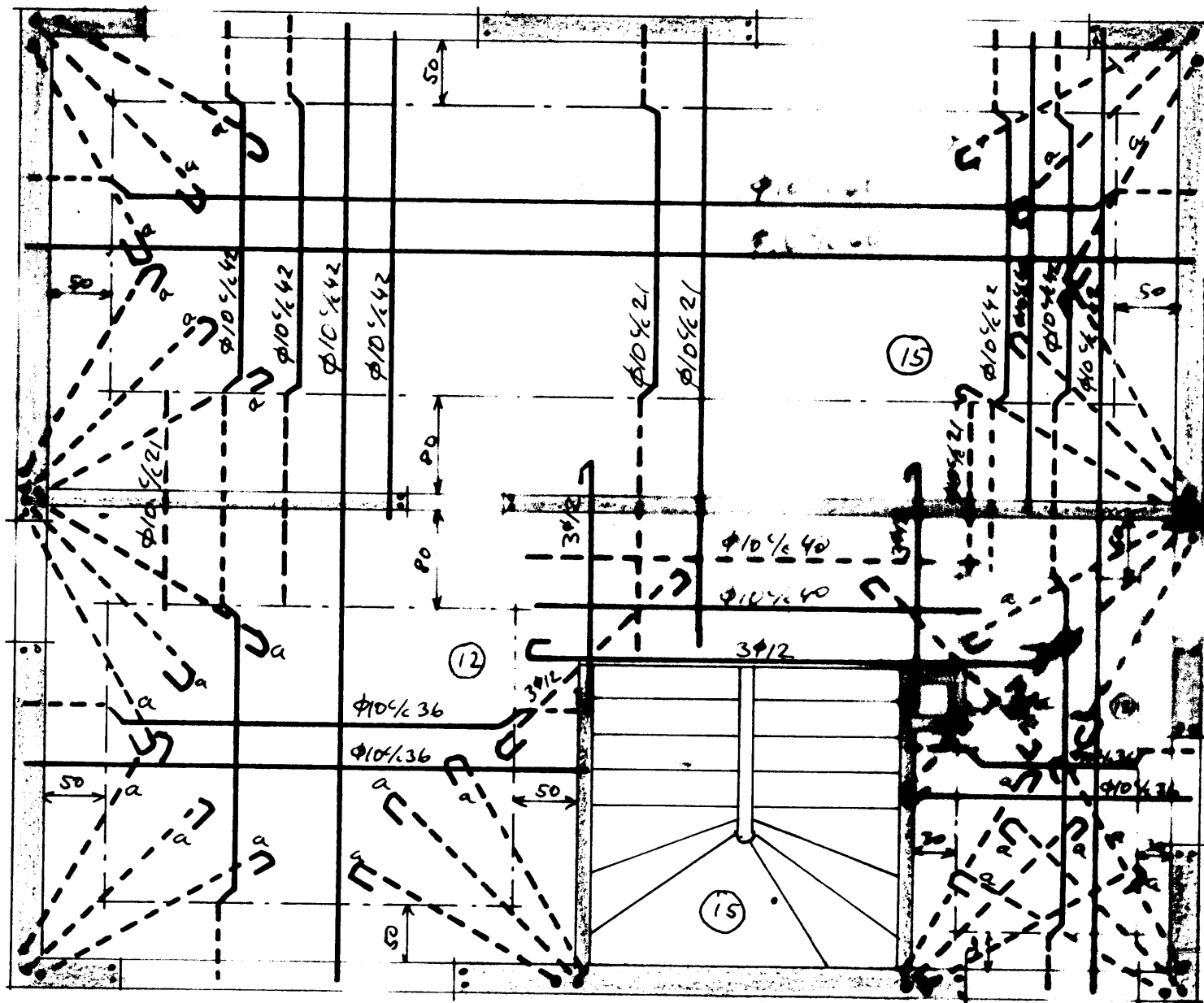
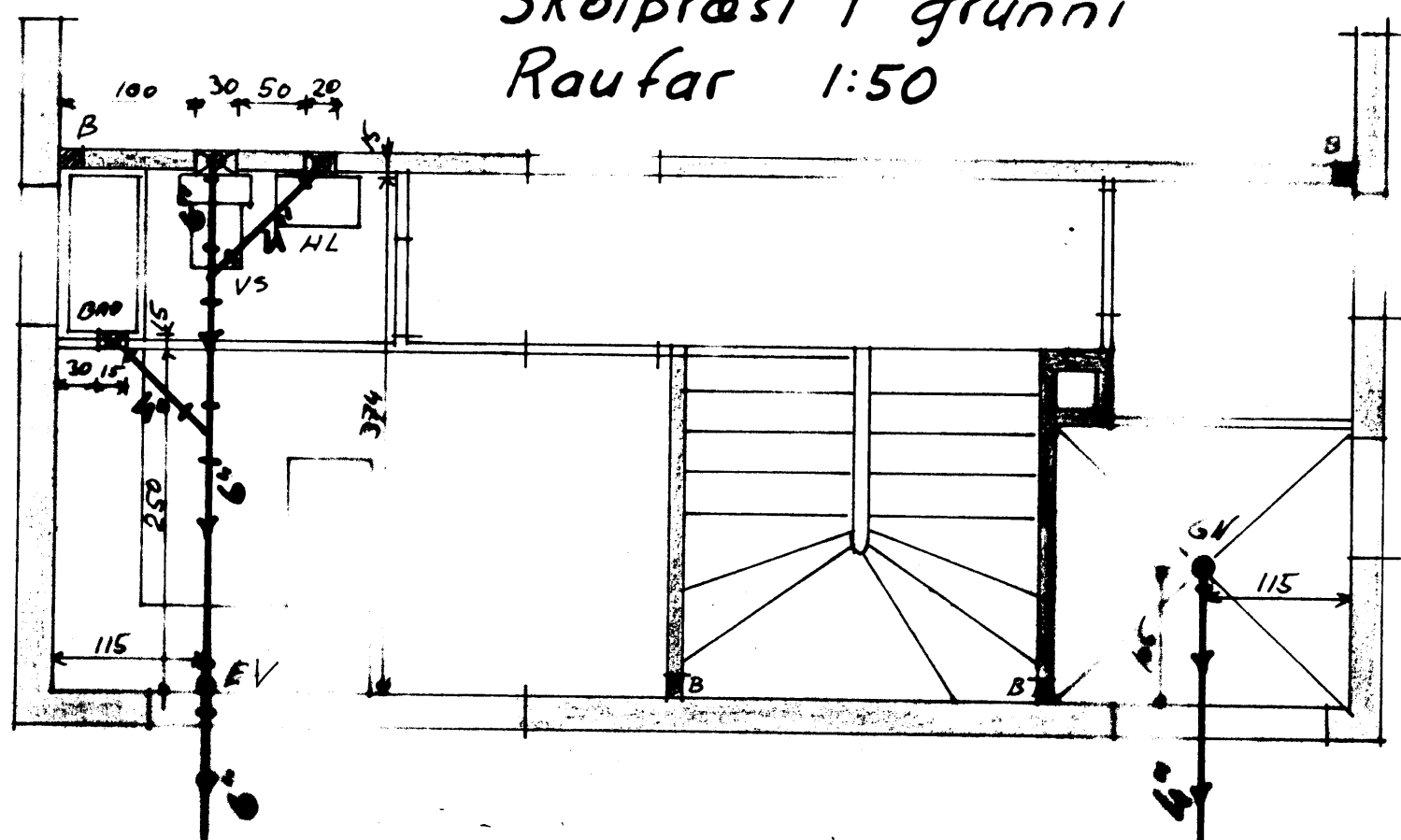


Plata yfir fyrstu hæð 1:50



merkirjónin í neðri brún plötu
efri merkir fjarlægð milli járna frá miðju til miðju
Skegtilengd járna: 40 sinnum þvermál járn.
Þykkt steypu utan á járnunum: 1cm
Yfir vegg komi 3 $\phi 12$
Til veggna við og undir veggopum komi 2 $\phi 12$
 $\phi 12$ mm í hafi kröta á endum, önnur ekki.
Stærðir árnna eru sýnd komi $\phi 12$ og $\phi 25$ vegg.
Stærðir eru sýndar í myndum.
Það þending stiga $\phi 10/15$ undir athliðaðum brúnum.
Blöndun steypu 2 börur sandur, 2 börur fint gjall,
1 börur meðalgjall, 1 $\frac{1}{3}$ þakar cement, 150gr.
loftblendi
Öll steypa ska titrast
Leyfilegt álag: 300 kg/m²
Við blöndun steypu má ekki nota traktor.

Stolpræsi i grunni Raufar 1:50



Raufar m.k. "B" eru undir plötu
Hæð sinnum breidd: 20x15

Í búðarhúsi Gísla Stefánssonar
Faxastíg 21

Járnþending og frávænnsli
sept 1969 LIPP