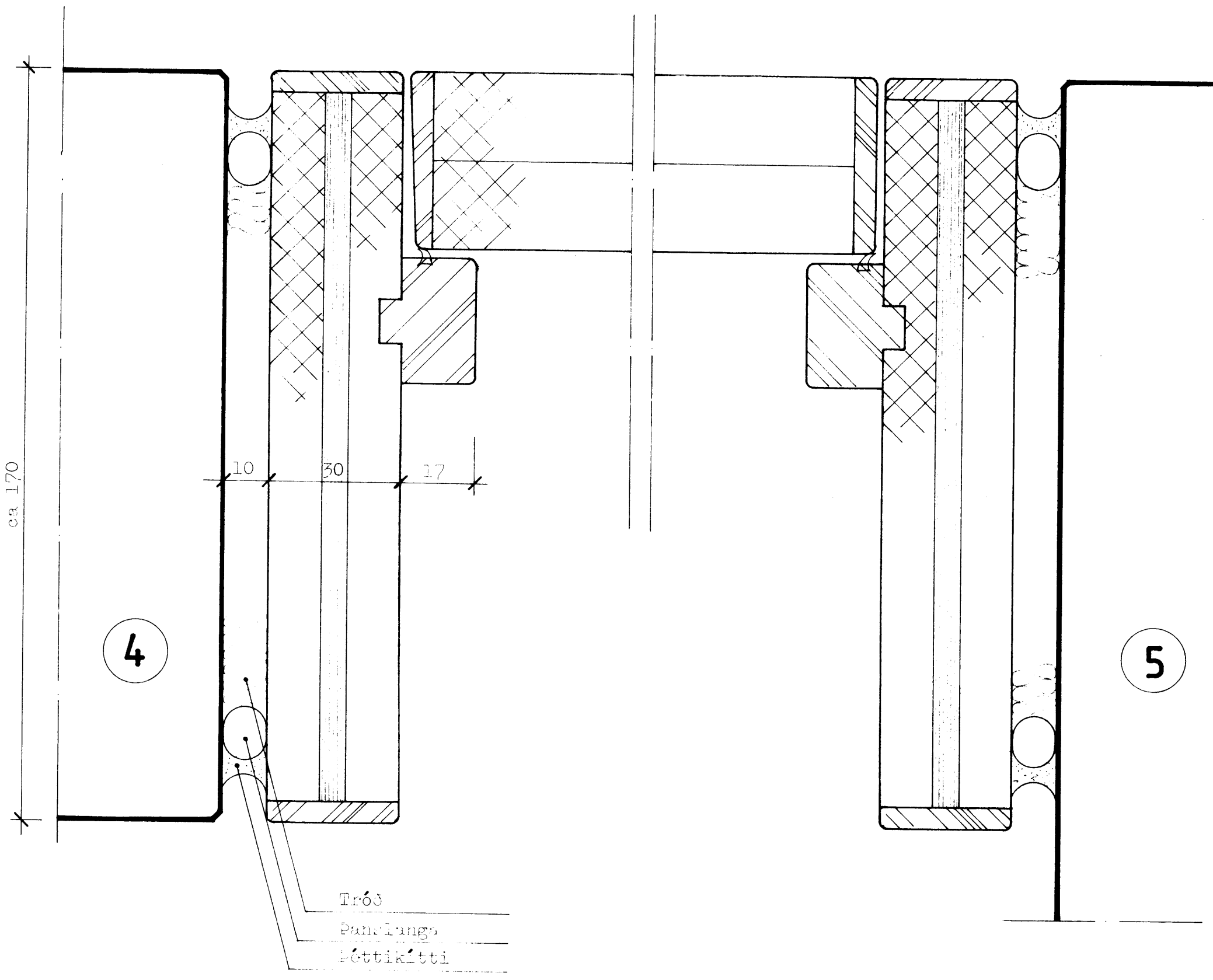


LÓDRÉTT



LÁRÉTT

ATH: Mál takist á staðnum áður en smíði kanna hefst.

TEIKNISTOFA		ÍBÓÐIR ALDRADRA við Hraunbúðir VEY	
GYLFI GUÐJÓNSSON		2. áfangi	VEPK 84-212
ARKITEKT FAÍ DSA		INNRETTINGATEIKNING	RI AD
SKÓLAVORDUSTIG 3, 101 REYKJAVÍK SÍMI 28740		H-4, Lárétt og Lódrétt deili	516
HANNAÐ gy	TEIKNAD gy/al	REYKJAVÍK 1985.10.28	<i>[Signature]</i>
KVARDI 1:1		BREYTT	