

SKÝRINGAR.

Gefin hëðamál skulu vera frá fullfrágengnu gólfu að miðri dós.

Hæð rofa 105 sm.

Hæð tengla 60 sm.

Hæð tengla við rofa sé í sömu hæð og rofinn.

Hæð tengla í eldhúsi, búri, þvottahúsi 105 sm.

Málstraumur rofa og tengla minnst 10A.

Pípur séu 16 mm og vír 3x1,5²

L Loftnet hæð 60 sm.

D Dyrasími hæð 140 sm.

F Sími hæð 60 sm.

B Brunavarnakerfi.

N Neyðarlýsingarkerfi.

A Aðvörunarkerfi, hæð hnappa 85 sm.

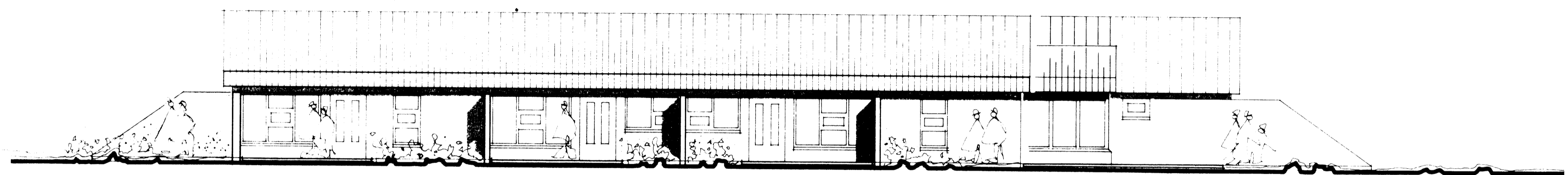
NEMA ANNARS SÉ GETIÐ SÉRSTAKLEGA.

Tölur í hring á teikningu tákna nr. lampa samkvæmt lampaskrá.

Allar laagnir skulu vera samkvæmt reqlum RARIK.

Nota skal mál á teikningum arkitekts þegar mált er fyrir milliveggjum.

Haft skal samráð við rafveitu um jarðskaut og heimtaug áður en verkið er hafið.



T1.3. HISD
GERÐ: UPÐIS

T1.2. HISD
UPÐIS

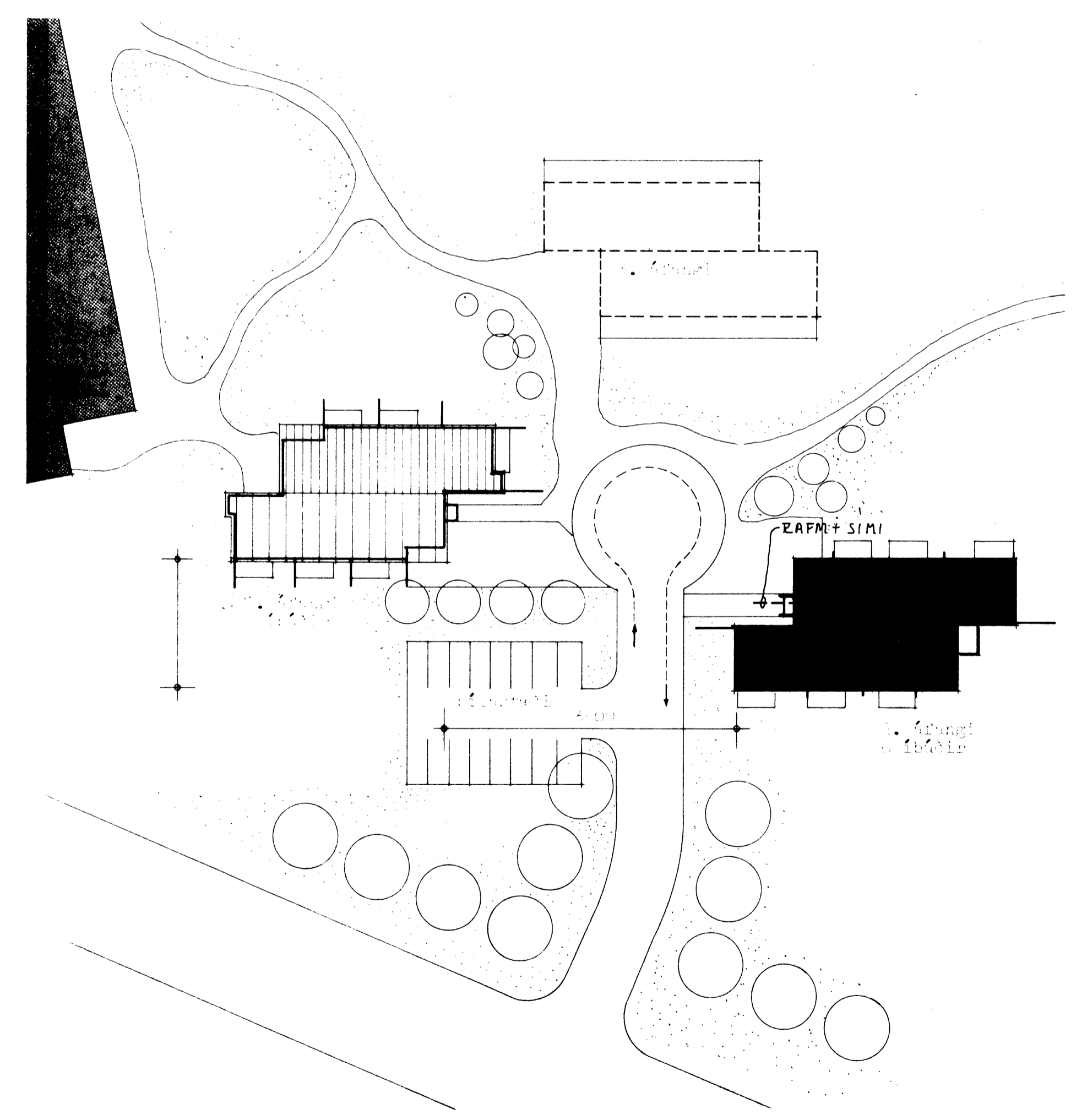
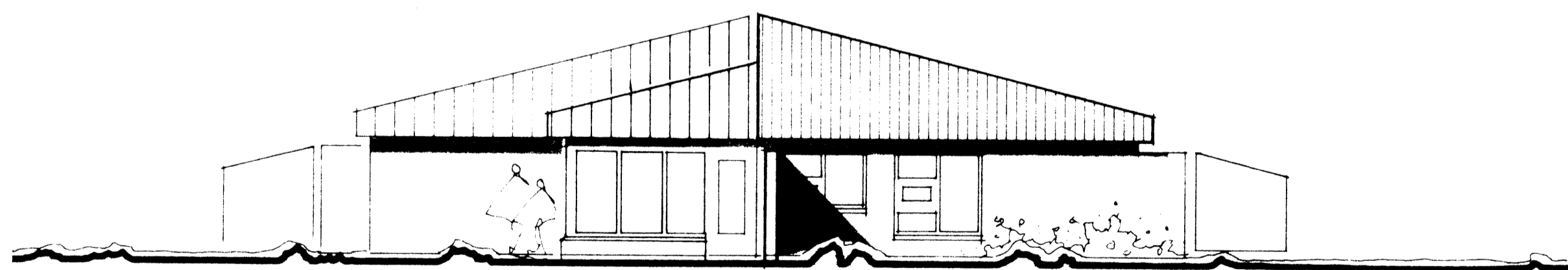
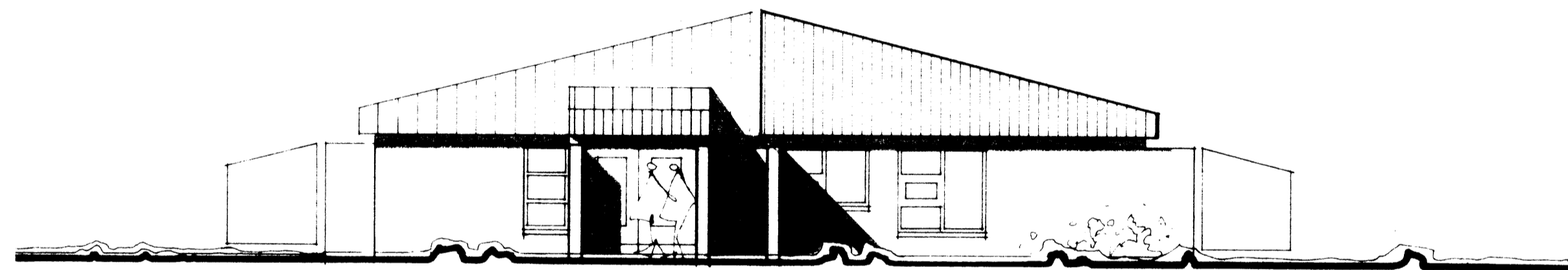
T1.1. T1.4
HISD HISD
UPÐIS UPÐIS

T1.5 T1.117.
HISD
UPÐIS

T1.6.
HISD
UPÐIS

Ø50+2x25
DYPT 60 SM.

TENCINGAR MILLI RAFM.TAPLNA. M 1:100.



LJÓSTÆKNI
Teiknistofa Skúlagötu 63
Reykjavík, sími 14041
Magnús Sigurðsson
teknifræðingur ffr

ÍBÚÐIR ALDRABRA VIÐ HRAUNBÚÐIR
RAFLÖGN 2. ÁF.
AFSTÖÐUMYND 1:500 OFL

VERK NR.
LT 1155.
BLAD 1 AF 4.
24. 06. MB