

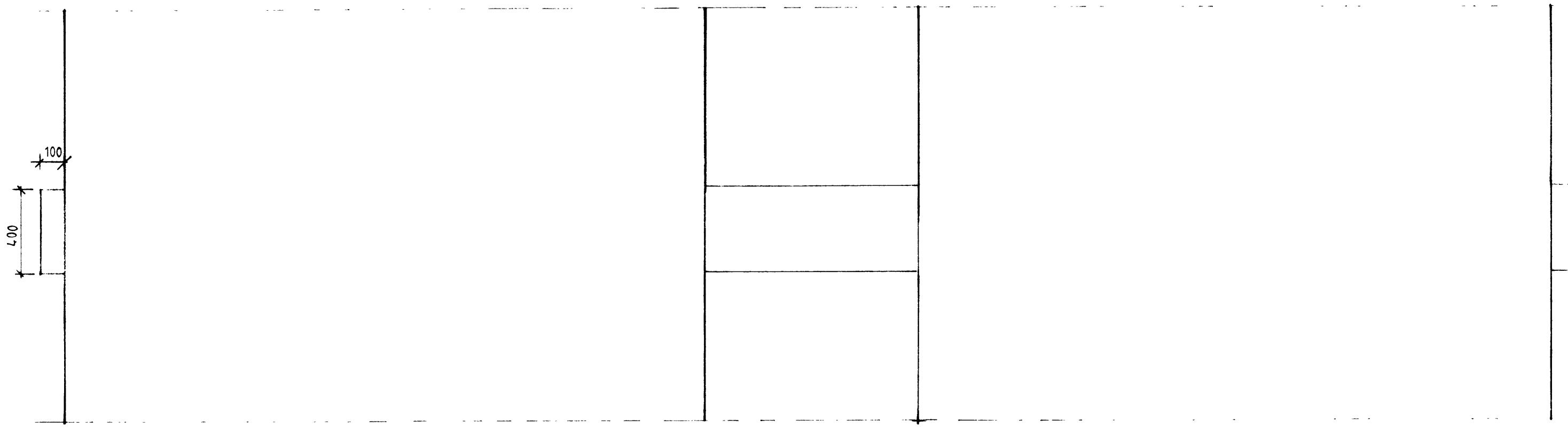
Snið í geyma og undirstöður 1:20

MILLI UNDIRSTÖÐUM Geymis komi þykkur tjórufappi

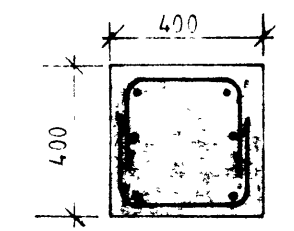
TVOFÖLDJÁRNAGRIND K 8% 200Í BÁÐAR ÁTTIR

UNDIRSTÖÐUR BYGGIST Á PLAFFABRI FYLLISU

STEYPA S 300
PF SIGMÁL 6-10
LOFTMAGN : 2%

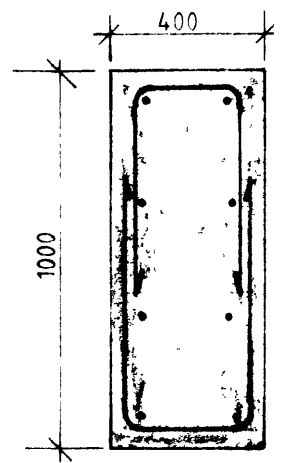


Séð ofan á undirst 1:20



6 K 8 LANGJÁRN
2 LYKKJUR K8
BREYTILEG HVEÐ

Snið A A 1:20



8 K 8 LANGJÁRN
2 LYKKJUR K8
BREYTILEG HVEÐ

Snið B-B 1:20

Brunamálastofnun ríkisins
SAMÞYKKT

19 OCT 1992

Sbr. bréf 19/10 1992
Theodor Arnason

Breytt í maí '88

Verkfræðistofa Stefáns Guðbergssonar Síðumúla 31 sími: 68 1590

Olíufélagið hf - Vestmannaeyjar

Undirst fyrir liggjandi geymi.

Ískil 87 Skilningu

Verk. 87-139.

Teikn. 2.