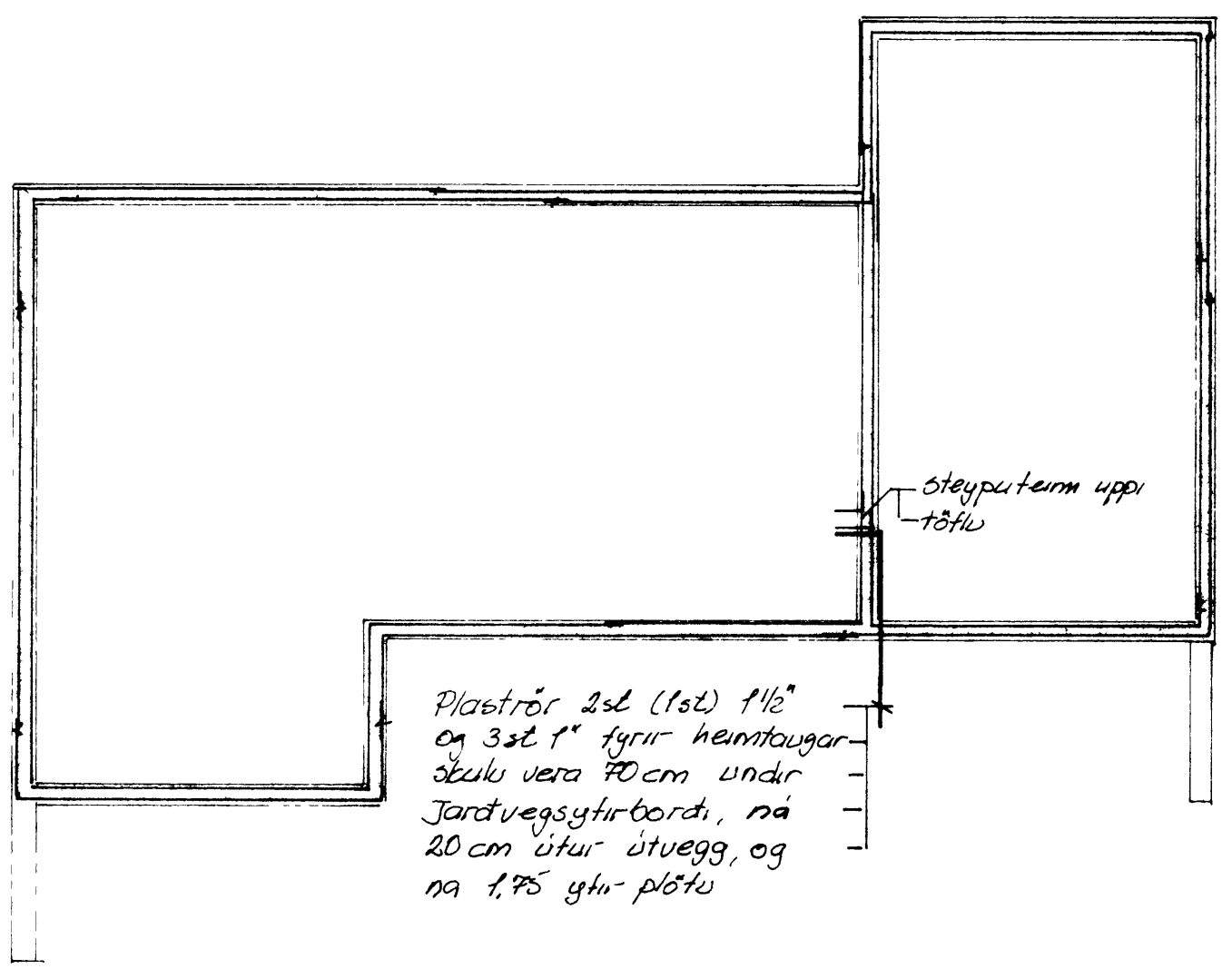


Samtenging steyputena í sötkli
Færlægja skal allt ryd á snertifleti

EINBYLISHÚS

Fyrirkomulag og gerð jarðskauta

sem jarðskaut skal nota böttuljar-skaut, sem samanstendur af steypujárnsteinum, lögðum utan á nedstu bindivira böttulveggja en steypujárnsteinarnir eru tengdir saman með vateigandi tengiblemmum. Tenging við hlífðarstínnu í töflu er gerð með steypujárnsteinum



Heimtaugar

Ráðvirkjameistari ber obyrgeð á að rétt sé gengið frá pipum fyrir rafmagnsheimtaug, síma og loftnets. Gæta skal þess, að plastpipur þrængist ekki í beugrum. Óheimilt er að steyta pipur saman undir gölfplötu

ÞAÐHÚS

Ath! Uppdrættir eru taknaðar

		<u>DVERGHAMAR, VESTMANNAR</u>	
		Fyrirkomulag og gerð jarðskauta Heimtaugar fyrir einbylishús og Þaðhús	
		Ráðvanta Vestmannaeyja	
BR	DAGS	BREYTING	
VERKFRÆÐISTOFA ÁRMÚLA 1		HANNAÐ	KVARDI
REYKJAVÍK - SÍMI 83844		TEIKNAD	DAGS
			BL