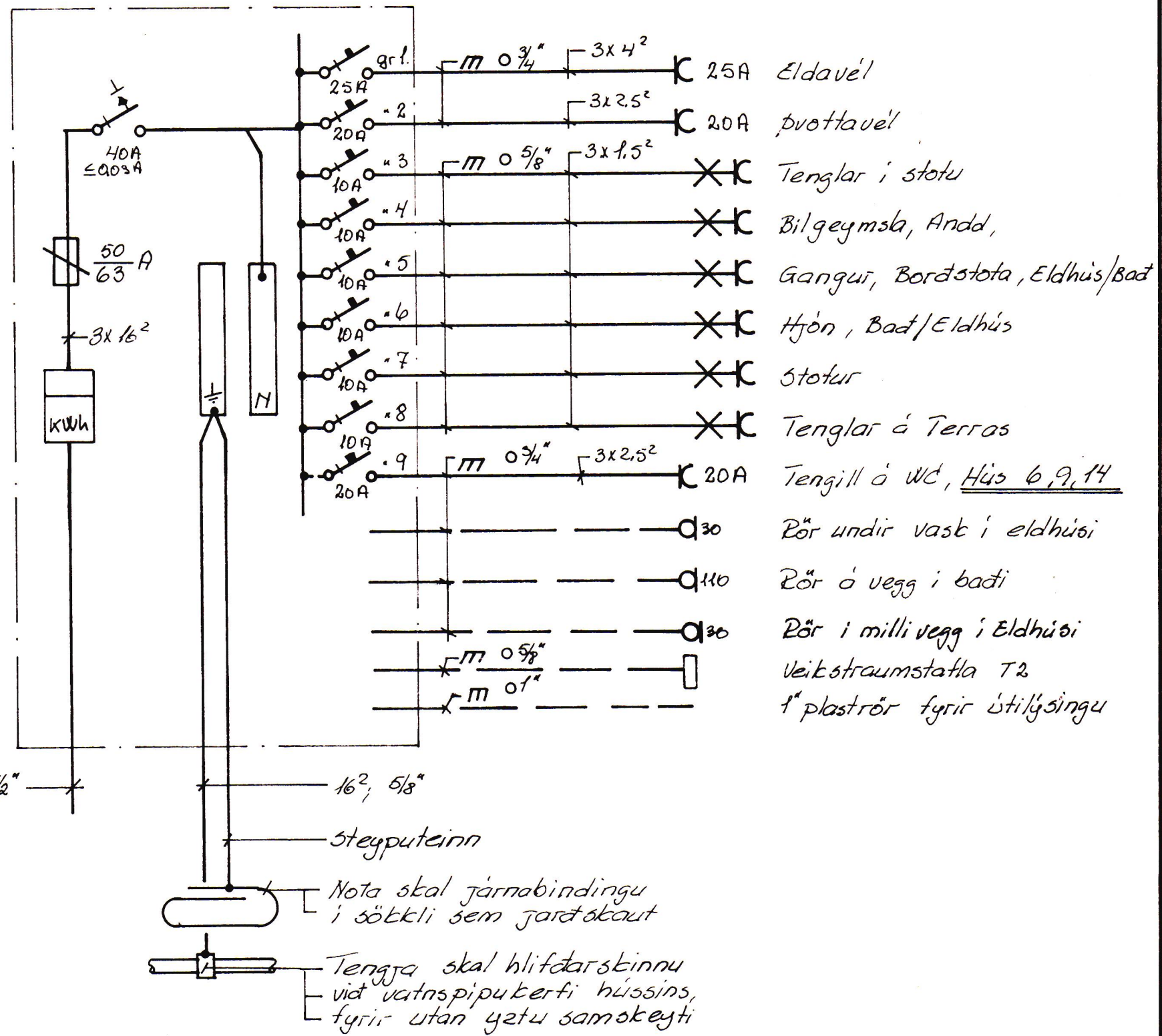
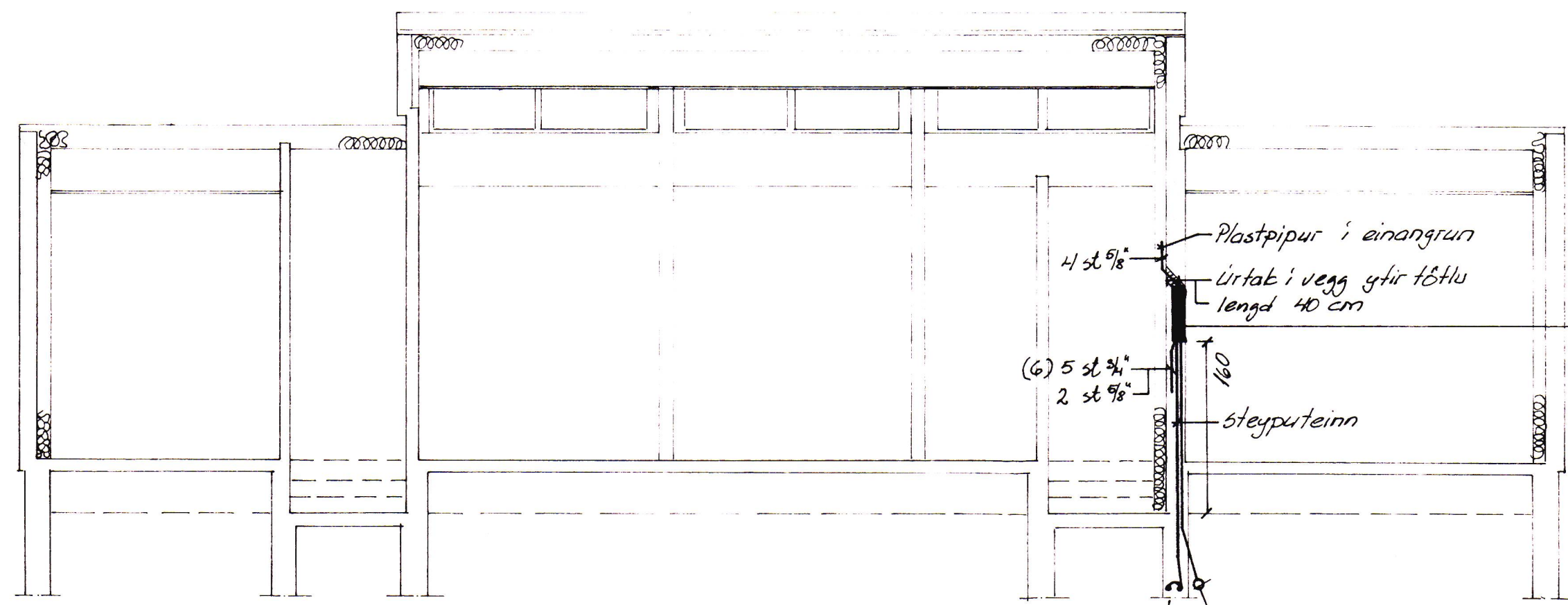


B-B



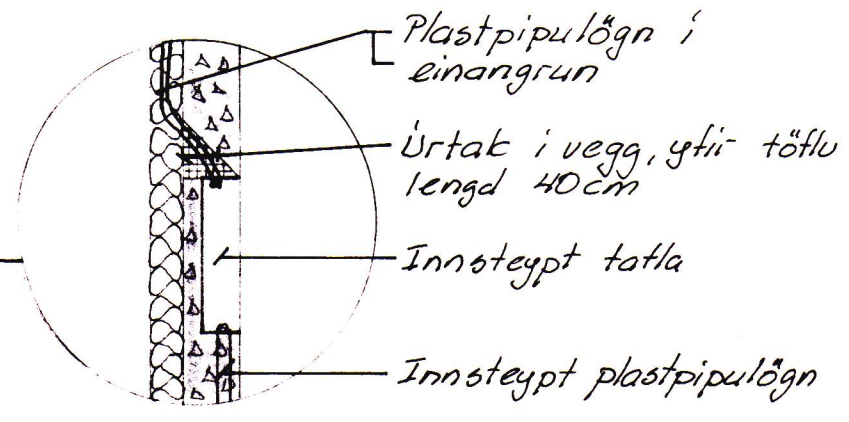
Heimtaug; 1 1/2"

16², 5/8"
Steyputeinn
Nota skal járnbindingu í sötkli sem jarðabaut
Tengja skal hlifdarstínnu við vatnspípukerti hússins, fyrir utan yetu samkeysti



A-A

Steypujárnteinar í sötkli
1 1/2" og 3 st 1" plastör, fyrir heimtaugar skulu vera 70cm undir jarðvegs yfirborði, ná 20 cm útúr útvegg



- DVERGHAMAR:**
- 1 ; 2 ;
 - 3 ; 4 ;
 - 5 ; 6 ;
 - 7 ; 8 ;
 - 9 ; 10 ;
 - 11 ; 12 ;
 - 13 ; 14 ;
 - 15 ;
 - 17 ;
 - 19 ;
 - 21 ;

		DVERGHAMAR VESTMANNNAE	
		Einbýlishús	
		Snit A-A; B-B	
		Einlinamynd	
		Rafveita Vestmannaeyja	
BR.	DAGS.	BREYTING	
VERKFRÆÐISTOFA ÁRMÚLA 1		HANNAÐ	50
REYKJAVÍK - Sími 83844		KVARDI	1: 50
Sig. S. Oddsson		TEIKNAD	50
		DAGS.	19 júlí
		YFIRFARIÐ	NR. 7481
		BL. AF.	9/