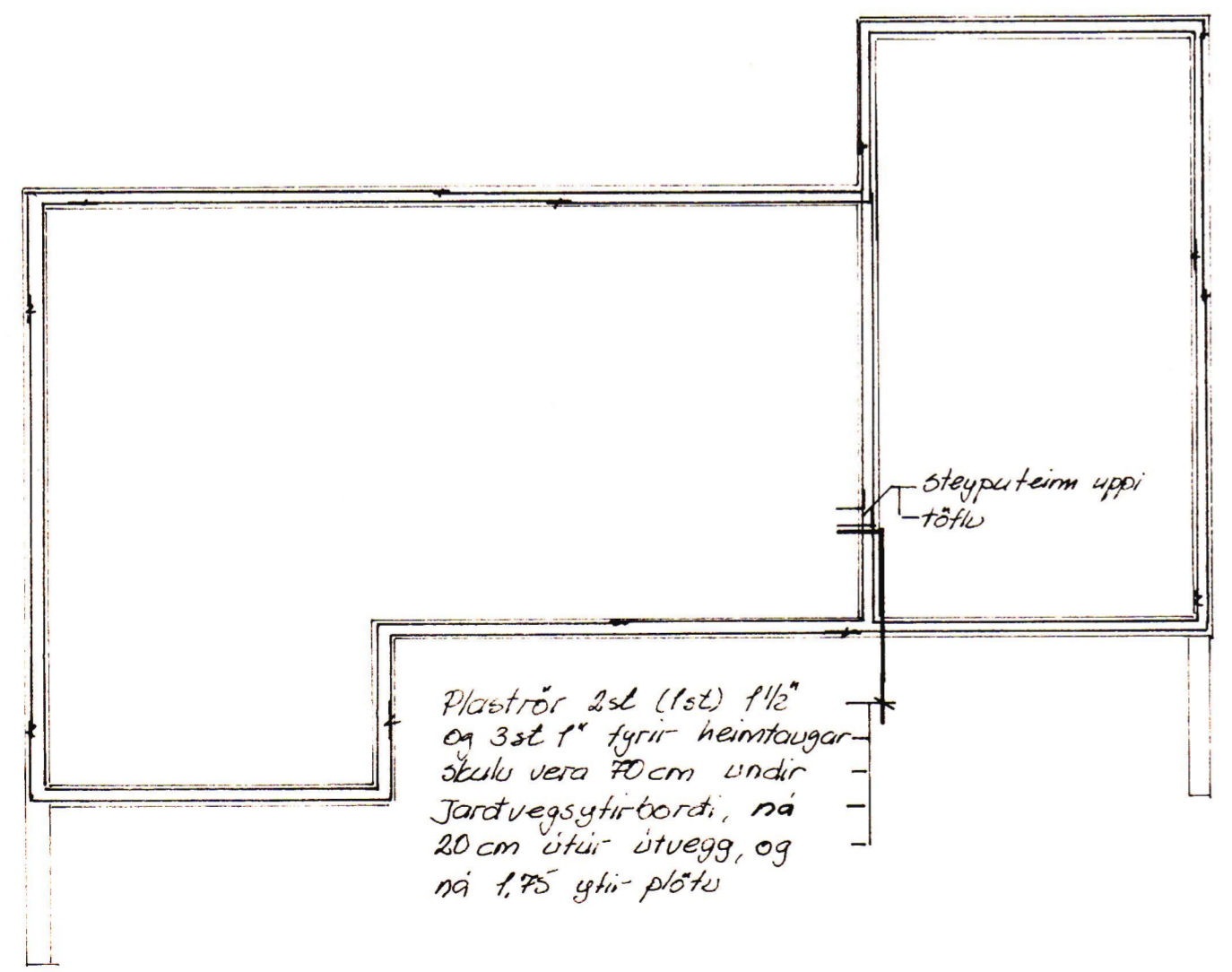


Samtenging steyputeina í sötkli
Færlægja skal allt ryð á snertifleti

Plaströr 2st 1 1/2" og 3st 1"
fyrir heimtaugar skulu vera
70 cm undir jarðvegsytirborði,
ná 20 cm útúr útvegg, og
ná 1.75 yfir plötu

EINBYLIÐSHÚS

Fyrirkomulag og gerð jarðskauta
Sem jarðskaut skal nota böttuljar-skaut, sem samanstendur af steypujárnsteinum, lögðum utan á neðstu bindivira böttulveggja en steypujárnsteinarnir eru tengdir saman með viðeigandi tengiblemmum. Tenging við hlífðarskinnu í töflu er gerð með steypujárnsteinum



Plaströr 2st (1st) 1 1/2"
og 3st 1" fyrir heimtaugar
skulu vera 70 cm undir
Jarðvegsytirborði, ná
20 cm útúr útvegg, og
ná 1.75 yfir plötu

Heimtaugar
Ráðgjafameistari ber ábyrgð á að rétt sé gengið frá pípum fyrir rafmagnsheimtaug, síma og loftnets. Gæta skal þess, að plastpípur þrengist ekki í beugrum. Óheimilt er að steyta pípur saman undir gölfplötu

Áth! Uppdrættir eru táknaðar

ÞAÐHÚS

		<u>DVERGHAMAR, VESTMANNÆ.</u>	
		Fyrirkomulag og gerð jarðskauta Heimtaugar fyrir einbýliðshús og Þaðhús	
		Ráðgjafar Vestmannaeyja	
BR.	DAGS.	BREYTING	
VERKFRÆÐISTOFA ÁRMÚLA 1		HANNAÐ	KVARDI
REYKJAVÍK - Sími 83844		TEIKNAD	DAGS.
Sig. S. Ólafsson		YFIRFARIÐ	BL. AF.
		NR. 1748/1	2/