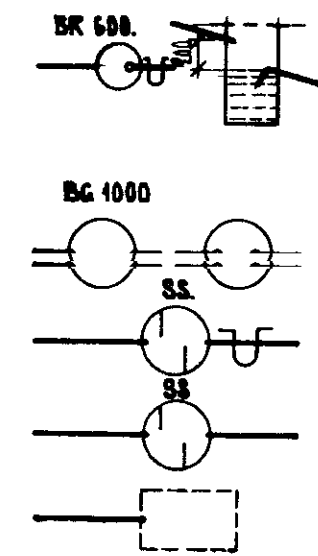


Valdur Proftsson

BOHAFAR 82 VESTMANNNAEYJUM

5 FRAMH



BRUNNUR FYRIR JARÐVATN OG REGNVATN 200 MM HÆÐAR-
MUNUR Á AD OG FRÆRENNSLISPIPU
BRUNNUR SE MED KARM, LOKI OG VATNSLÁS Á
FRÆRENNSLISPIPU ÞVERMÁL BRUNNS 600 MM

BEINRI EÐA SLUGILUFA MED KARM OG LOKI ÞVERM 1000 MM
SANDGILDRUBRUNNUR MED VATNSLÁSI
AN VATNSLASS
GRJÓTHRIP UTANMÁL SJA GRUNNMÝND

6 SKYRINGAR

6.1 FRÆRENNSLI PÍPUR GRUNNLÖGN OG BRUNNAR SEU UR STEINSTEYPU EÐA ÖÐRU EFNI SEM BYGGINGAFIRYRÐ SAMPYKKJA INNRI ÞVERMÁL PÍPNA ERU GEFIN UPP Í CM Á GRUNNMÝND SAMSKYTTI PÍPNA SKAL ÞETTA MED ASFALT EÐA BEMENTSSTEYPU ALLAR BEYGJUR OG GRÆINAR Á LÖGN SKAL GERA MED ÞAR TIL GERÐUM TENGIHLUTUM MILLI BEYGJUPUNKTA SKAL LÖGN VERA BEIN PÍPUR INNANHÚSS SEU UR STEYPUJÄRNI EÐA ÖÐRU EFNI SEM HLOTIÐ HEFUR SAMPYKKI BYGGINGAFIRVALDA EFNI OG FRÁGANGUR LAGNA SE Í SAMRÆMI VID REGLUGERÐ UM HOLRÆSALAGNIR

6.2 HITALÖGN

PÍPUR SEU SVARTAR STÁLPIPUR OG ERU INNRI ÞVERMÁL PÍPNA GEFIN UPP Á TENGI MYND PÍPUR SKAL SETJA SAMAN MED TENGISTYKKJUM, MED GRUNNUM GENGJUM ÞRÝSTIREYNA SKAL KERFI MED 6KP/CM² ÞRÝSTINGI MED KÖLDU VATNI OG SKAL SÁ ÞRÝSTINGUR HALDAST Í 6 KLST AN ÞESS AD FALLA TVÍMALA SKAL PÍPUR MED ASFALTMALNINGU OG EINANGRA ÞÆR MED 2 CM GLERULLARHÖLKUM UTANUM HÖLKA SKAL VEFJA MÖKUN PLASTDÚK PÍPUR LIGGI Í EINANGRUN ÚTVEGGJA SE ANNAD EKKI TEKID FRAM Á HVERN OFN KOMI OFNLOKI OG LOFTTÆMING

6.3 NEYZLUVATN

PÍPUR SEU ZINKHÚÐAÐAR STÁLPIPUR OG ERU INNRI ÞVERMÁL PÍPNA GEFIN UPP Í MM Á TENGI MYND SETJA SKAL PÍPUR SAMAN MED TENGISTYKKJUM MED GRUNNUM GENGJUM ÞRÝSTIREYNA SKAL KERFI MED 10 KP/CM² MED KÖLDU VATNI OG SKAL SÁ ÞRÝSTINGUR HALDAST Í 10 KLST AN ÞESS AD FALLA PÍPUR SKAL EINANGRA MED 2 CM GLERULLARHÖLKUM OG VEFJA MÖKUM PLASTDÚK UTANUM HÖLKA

SKRÁ YFIR TOPPUNARSTADI

HEITI	SÍKI DAGI	F. JÖLDI I JÖLDI	KALT NEYZLUVATN		HEITT NEYZLUVATN	
			GRUNNVALDI	SUMMA GRUNNG	GRUNNVALDI	SUMMA GRUNNG
			A	A x 4	4	A x 4

SKRÁ YFIR OFNASTERÐIR DELTA T = 40 °C

NÚMER	VARMAÞÖRF KCAL/T	MESTA LENGD	MESTA HÆÐ	TENGI	TILVÍSUN
01	900	220	70	AD 10	
02	1000	220	70	AD 10	
03	900	220	70	AD 10	
04	100	60	70	CD 10	
10	600	140	70	AE 10	
11	900	140	70	AB 10	
12	600	70	70	CD 10	
13	700	140	70	AB 10	
14	1200	140	70	L 1	
15	1100	220	70	AD 10	
16	4000	140	70	D 10	
17		20	70	AD 10	
18	0	70	70	AE 10	
19	1000	140	70	CD 10	
20	900	70	70	AE 10	
21	200	70	70	10	

1 BRUNNAR OFL

MERKINGAR Í SAMRÆMI VHD ÍST 647

- BG BENZINGILDRÁ - ÖLIUGILDRÁ
- BR BRUNNUR
- GN GÖLFNIDURFALL - GÖTUNIDURFALL
- NF NIDURFALL
- SF SANDFANG SANDGILDRÁ
- SN SVALANIDURFALL
- PN ÞAKNIDURFALL

2 HREINLETISTEKI

- BI SKOLSKÁL [BIDET]
- BK BAKKER
- EV ELDHÚSVASKUR
- HL HANDLAUG
- SB STEYPIBÁÐ
- SV SKOLVASKUR
- UV UPPVOTTAVEL
- VS VATNSALERNI
- PV ÞVOTTAVEL

3 TÁKN FYRIR HREINLETIS & HITALAGNIR

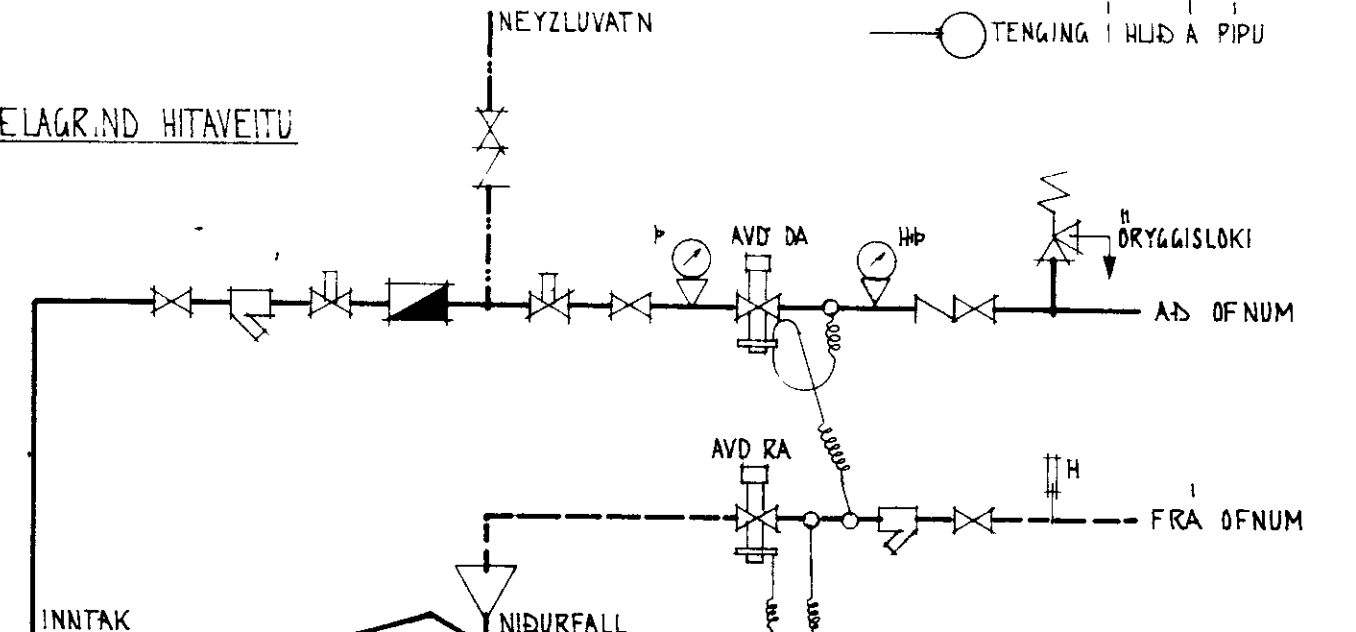
- HITI FRAMRÁSARPIPA
- - - HITI BAKRÁSARPIPA
- NEYZLUVATN KALT
- - - NEYZLUVATN HEITT
- || — || — || NEYZLUVATN HEITT HRINGRÁS

4 LOKAR

- BEINN RENNILOKI
- EINSTREYMISLOKI STEFNULOKI
- HEMILL
- MÖTSTAÐA [BLENDA]
- ÞRÝSTINGSMINKARI ÞRÝSTINGSFALL Í ÖRVARSTEFNU LOKI MED SPINDIL UPPUR JÖRÐ
- ÞRÝSTINGSTAFNARI
- SLAUFULOKI, YFIRFALLSLOKI
- ÞRIVEGALOKI
- LOFTTÆMING
- KRANI
- STALFVIRKUR BLÖNDUNARLOKI - SKIPTIR
- BLÖNDUNARTÆKI GRUNNMÝND
- STEYPIBÁÐ GRUNNMÝND
- LOFTPÚÐI
- LOKI MED FLOTHÓLTI
- HITAMELUR MED KYRÐA
- ÞRÝSTINGSMELUR
- HITA + ÞRÝSTINGSMELUR
- VÖKVABIA ID SÁLD
- NÝR MIÐSTÖÐVAROFN GRUNNMÝND
- GAMALL MIÐSTÖÐVAROFN GRUNNMÝND
- MAGNMELUR [VATN]
- HITASKIPTIR MILLIHITARI



7 MÆLAGRIND HITAVEITU



5 TÁKN FYRIR FRÆRENNSLISLAGNIR

- PÍPULÖGN FYRIR SKÖLP OG REGNVATN
- REGNVATNSLÖGN ÞÖKKUÐ
- REGNVATNSLÖGN + JARÐVATNSLÖGN [HÁLFÞÖKKUÐ]
- ÖÞÖKKUÐ JARÐVATNSLÖGN
- LÖGN A-MM MED HREINSILOKI
- OA-PN A-MM ÞAKNIDURFALL FYRIR REGNVATN
- MANNGENGUR HOLRÆSABBUNNUR MED KARM, LOKI OG BOTNRÁSUM

VERKEFNI	DAGS	1977	VERK NR
MERKINGAR OG SKYRINGAR Á LAGNATEIKNINGUM	MKV	ENGINN	S 33
	BR		
	BLAD NR	3 01	