

STEINSTEYPA

ÖLL MEDHÖNDLUN STEINSTEYPU SKAL VERA 'I SAMRÆMI VIÐ 'ISLENSKAN STADAL IST-10 ALMENNT GILDIR, NEMA ANNAD SE TEKID FRAM:

SIGMAL STEYPU SKAL VERA 5-10cm. I ALLA STEYPU SKAL BLANDA LOFTBLENDI, ÞAKKIG AÐ HEILDAR LOFTINNIHALD JE 4.5-5%, ALLA STEYPU SKAL TITRA HAFMARKSKORNASTÆÐ D_{max} 35-40mm STEYPUVINNA SAMKVEMT FRAMKVEMDAFLAKKI - B

STEINSTEYPUSTYRKLEJKI SKAL VERA SEM HER SEÐIR, NEMA ANNAD SE TILTEKID:

UNDIRSTÖÐUR	5-160
VEGGIR	5-160
LOFTPLÖTUR	5-200
SÖLUR	5-200
BITAR	5-200

UNDIRSTÖÐUR SKULU NA AMK 120cm NÍÐUR FYRIR ENDANLEGT JARÞVEGJYFIRBORÐ, EÐA AMK. 30cm NÍÐUR FYRIR EFRÍ BRUN PLÖTU EF KLÖPP ER UNDIR UNDIRSTÖÐUM UNDIRSTÖÐUR ERU MIÐAÐAR YIÐ AÐ STANDA A DRUGA EÐA KLÖPP. INN 'I BRUNN SKAL FYLJA MED VIKRI OG ÞJAPPA 'I 40cm LÖÐUM. FYLLA SKAL JAFNT INNAN SEM UTAN. TIL ÞESS AÐ ÞENSLA VERÐI SEM MINNST 'A UNDIRSTÖÐU - VEGGJUM.

JARNBENDING VIÐ OP

JARNBENDA SKAL MED 2KIZ UNDIR OG UPP MED OPUM, EN 3KIZ YFIR OP. JARNIN SKULU NA 60cm UT FYRIR DRÖNIR OPSINS VIÐ ÖLL HORN. NAÐ OPID UPP AÐ PLÖTU SKAL EINNIG SETJA 3KIZ 'I EFRÍ DRÖN PLÖTU OG SKULU ÞAV NA 100cm UT FYRIR HORN OPSINS

'R HÆÐARSKILUM KOMI 2KIZ LARETT ER BEYGIT FYRIR HORN OG KÍO C 30 LÖÐRETT L=120cm.

ÞAR SEM JARNÞERNDUR KOMA SAMAN 'I VEGGHORN, SKULU ÞER TENJAST SAMAN MED VINKLUM KÍO C 30cm L=100cm ER ÞANGI TIL JAFNS INN 'I HORN VEGG

UMHYRFIS OP 'I PLÖTU OG 'I FRIAR PLÖTUÞRÖNIR SKAL LEBBJA 2KIZ ER NAÐ 60cm UT FYRIR ÖLL HORN OPSINS

JARNBENDING MERKINGAR

ÖLL MEDHÖNDLUN STEYPUSTYRKTAJARNIS SKAL VERA 'I SAMRÆMI VIÐ 'ISLENSKAN STADAL IST-10

- SYMR JARN 'I EFRÍ DRÖN
- ===== SYMR JARN 'I NEDRI DRÖN
- ====> SYMR NEÐSTV JARN 'I NEDRI DRÖN
- <==== SYMR EFTV JARN 'I EFRÍ DRÖN

JARNÞYRMAL ERU 1mm ÖLL ÖNNUR MAL ERU 'I CM STEYPUSTYRKTAJARNI MERKT K MERKIR KAMBSTAL. KS-40 TÖBSPENNUFLÖTMDRÖK $C=4000 \text{ Kg/cm}^2$ KÍO C 25 TAKNAR AÐ 10mm KAMBSTAL KOMI MED 25cm MILLIBILI

JARNBENDING FJARLÆÐIR OFI.

JARNUM SKAL HALDID 'I RETTRI FJARLÆÐ FRA MOTUM MED ÞAR TIL GERÐUM KUBBUM T.D UR STEINSTEYPU. JARNUM 'I EFRÍ DRÖN STEYPU SKAL HALDID 'A RETTUM STAÐ MED ÞAR TIL GERÐUM STOLUM

BIL MILLI JARNA 'I SAMA BENDILAGI MA EIGI VERA MINNI EN 1.5Xd C ÞAR SEM d ER ÞYRMAL STANGAR J FYRIR SLETT STAL, EN 2Xd FYRIR KAMBSTAL, ÞO SKAL ÞETTA BIL ALDREI VERA MINNA EN 30mm. ENNFREMUR SKAL ÞAÐ EKKI VERA MINNA EN $D_{max} + 5mm$, ÞAR SEM D_{max} ER HAFMARKSSTÆÐ MALAR. BIL MILLI BENDILAGA MA EIGI VERA MINNA EN 1Xd FYRIR SLETT STAL, EN 1.5Xd FYRIR KAMBSTAL. ÞO SKAL ÞETTA BIL ALDREI VERA MINNA EN 20mm.

JARN SKULU VERA HREIN OG LAUS VIÐ RYÐ OG VALSHÖÐ AUK ANNARRA 'DHREININDA BENDISTAL SKAL BEYJA UM HRING MED MED ÞYRMAL MINNST 20Xd

I PLÖTUM SKAL EKKI SKEYTA MEIR EN ÞRÖJA HYERT JARN 'I SAMA ÞYRSNIÐI. SKETTUM SKAL DREIFA, OG FORÐAST SKAL EFTIR FÖNGUM AÐ SKEYTA ÞAR SEM MEST 'A REINIR

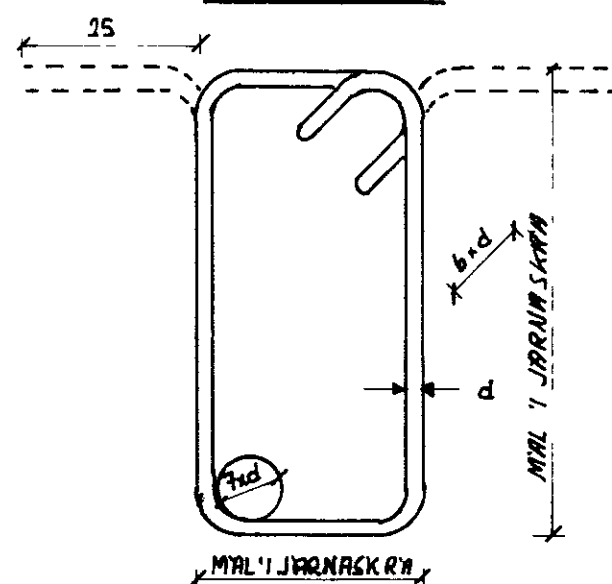
ÖLLUM JARNUM T.D KRINGUM OP OG 'I HÆÐARSKILUM SKAL KOMID FYRIR 'AÐUR EN STEYPT ER. Þ E.A.S ÞAV SKULU VANDLEGA FEST 'A RETTA STADI AÐUR EN STEYPT ER. ÞO MA STINGA TENJURNUM 'I STEYPU EFTIR 'A

BEYGIJUR OG SAMSKEYTI

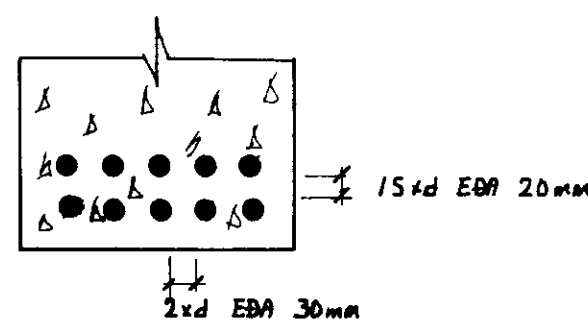
ÞYRMAL JARNIS d	MM	8	10	12	16	20	25	32
ÞYRMAL BEYGIHREINIS D	CM	16	20	24	32	40	50	64
$t=11Xd$	CM	9	11	13	18	22	28	35
ÞOGALENGD 90° BEYGIJA b=16.5Xd	CM	13	16	20	26	33	41	53
$2Xd - B=55Xd$	CM	4	6	7	9	11	14	18
$r=3.84Xd$	CM	3	4	5	6	8	10	12
$S=5.05Xd$	CM	4	5	6	8	10	13	16
ÞOGALENGD 45° ÞOGA b=8.5Xd	CM	7	8	10	13	17	21	26
$r+S-b=0.64Xd$	CM	1	1	1	1	2	2	2
VIXLUNARLENGD 'I SAMSKEYTIJUM	CM	40	50	60	80	100	125	-

ÖLL JARN VIXLIDG MED BEINUM ENDUM

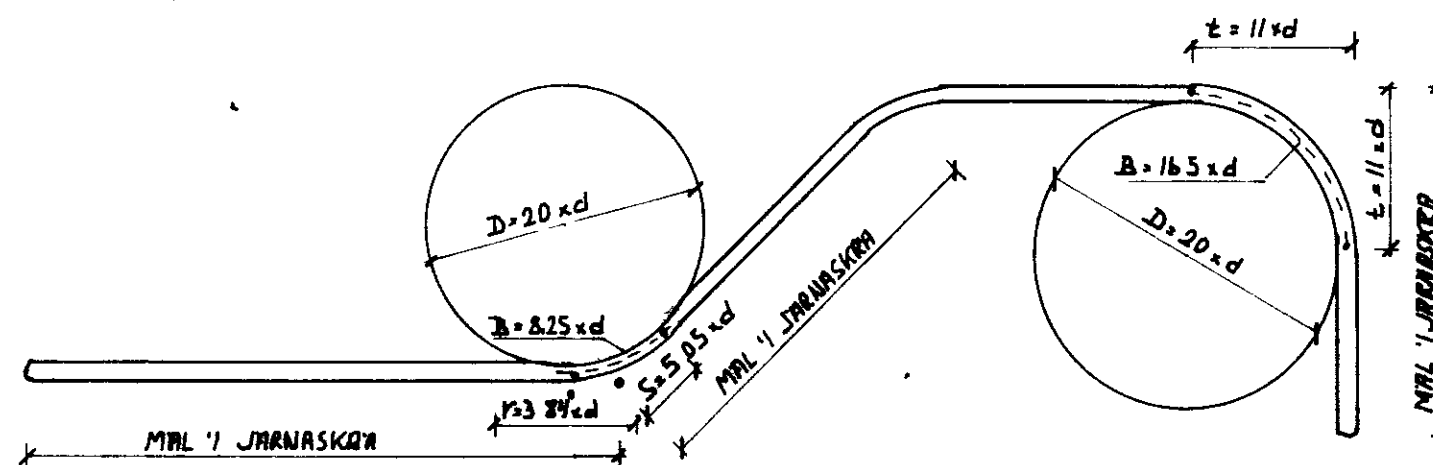
LYKKJUR



FJARLÆÐ MILLI JARNA



BEYGING KAMBSTALS KS 40



DEKKLÖG JARNA

BYGGINGARHLUTI	MINNSTA ÞYKKT DEKKLAGS / CM	
	VEGGIR OG PLÖTUR	BITAR OG SÖLUR
INNAN HÖSS	1.0	2.5
LITAN HÖSS EÐA 'I JÖRÐ	2.5	3.5

SIGHVATUR ARNARSSON F T F Í.

NAF	JARNBENT STEINSTEYPA SKYRINGAR
RENIV	
DAGS	
BLAÐ	
9. AF 3	