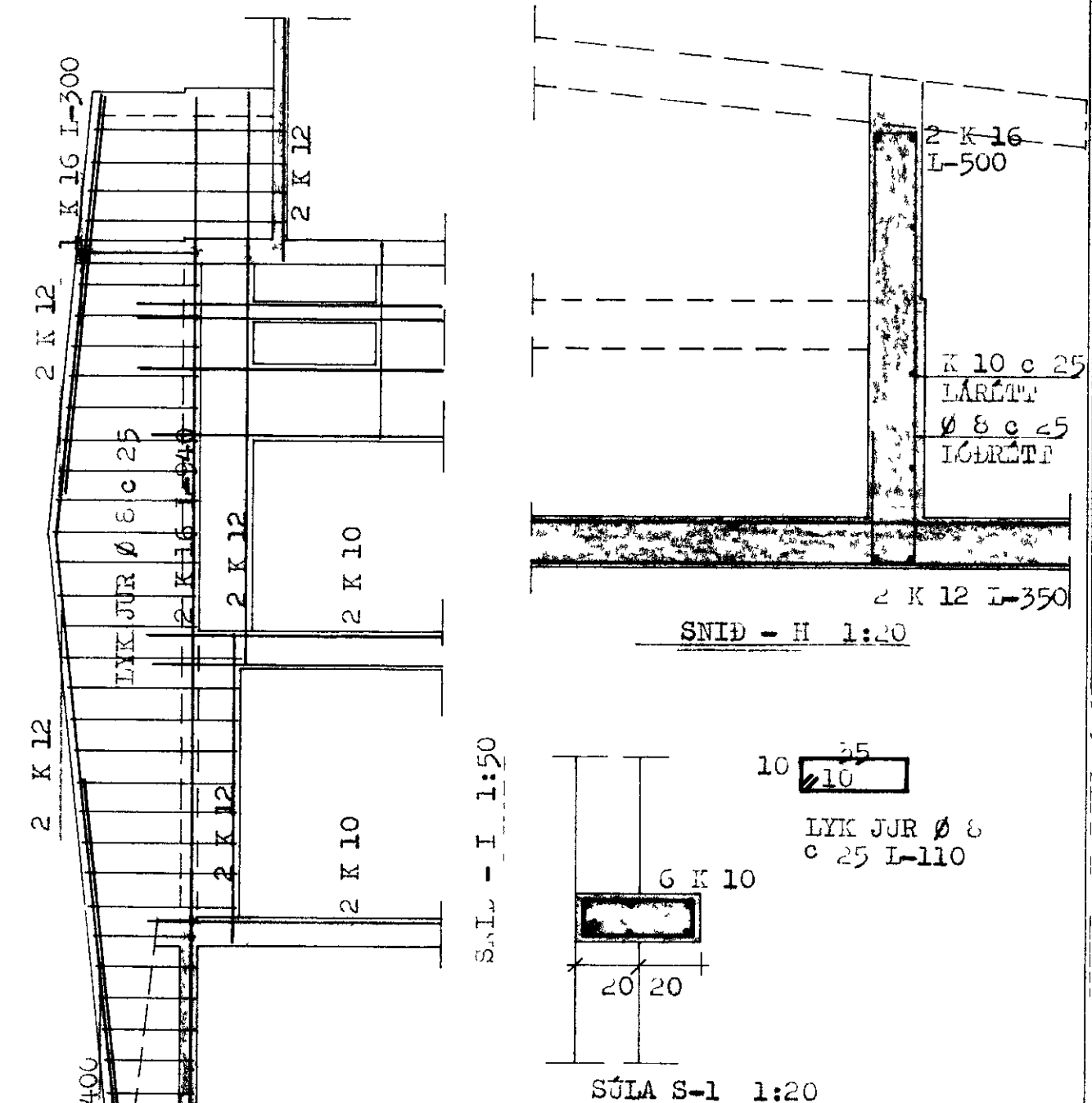
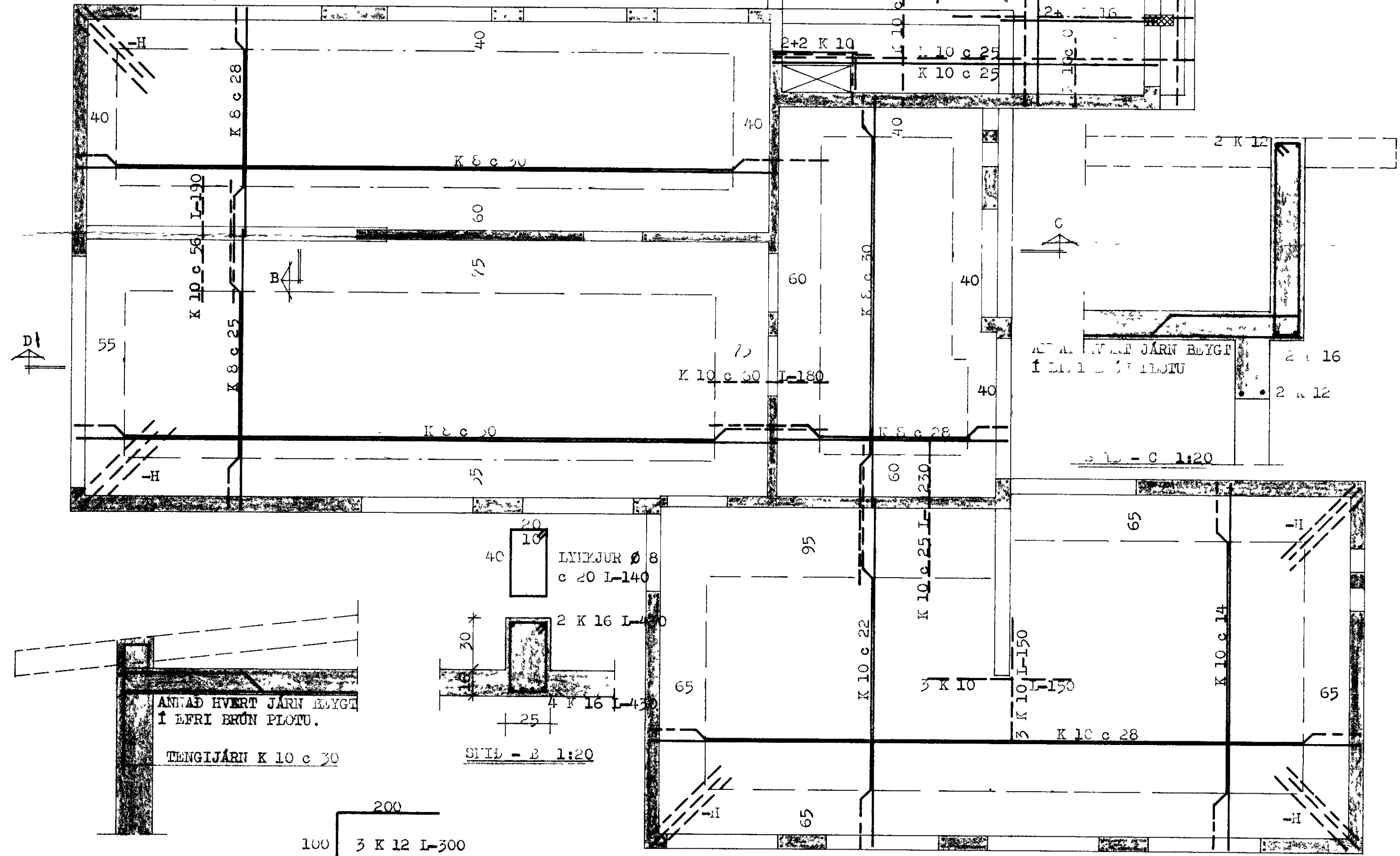
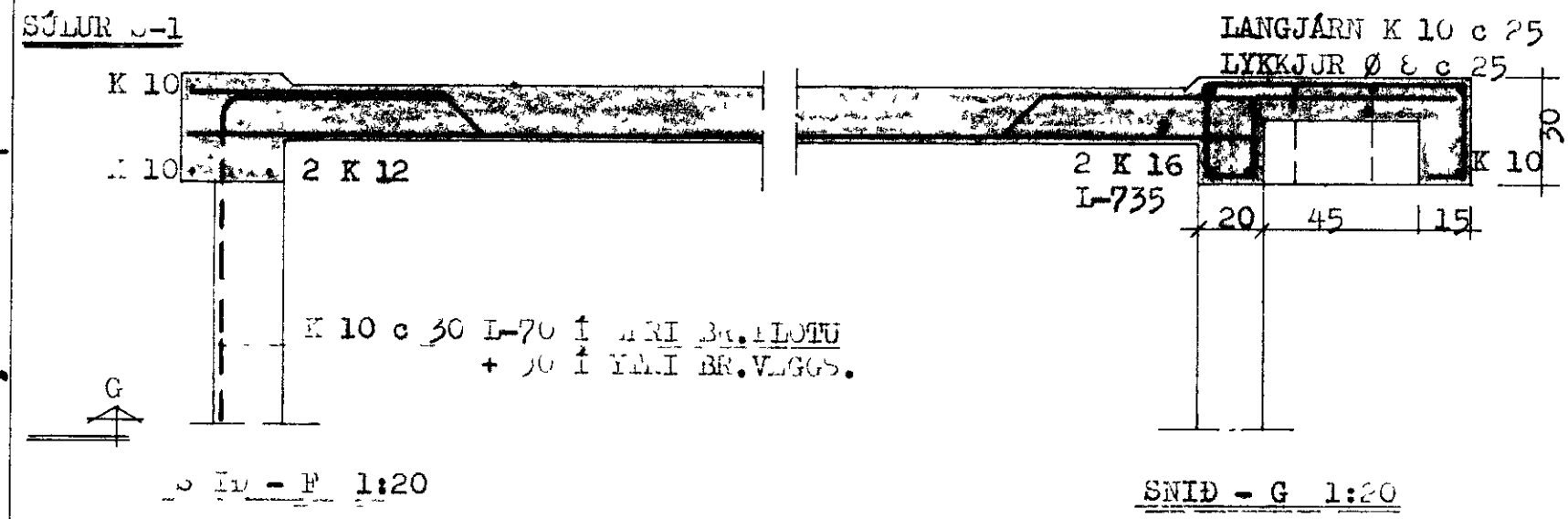
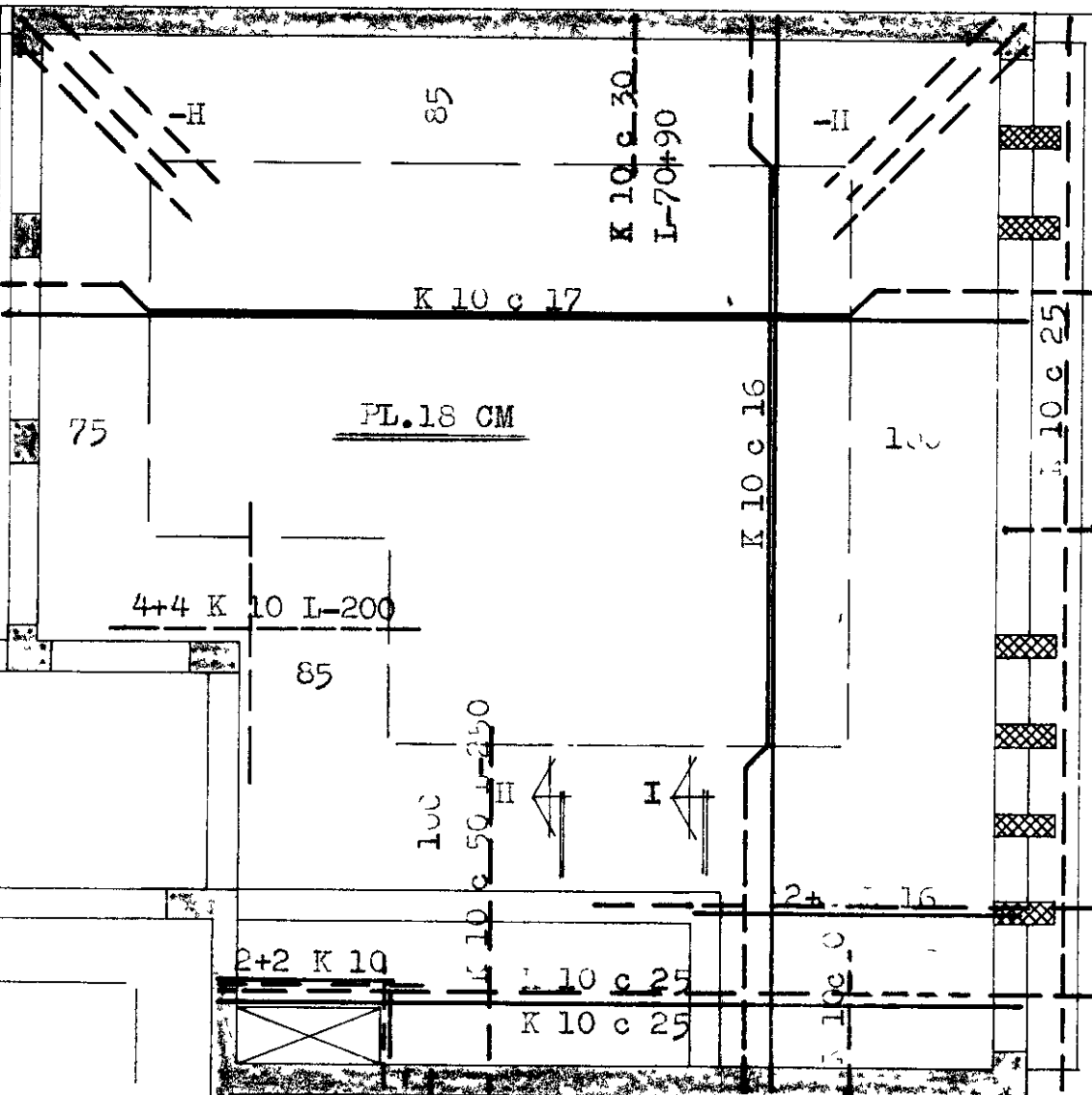
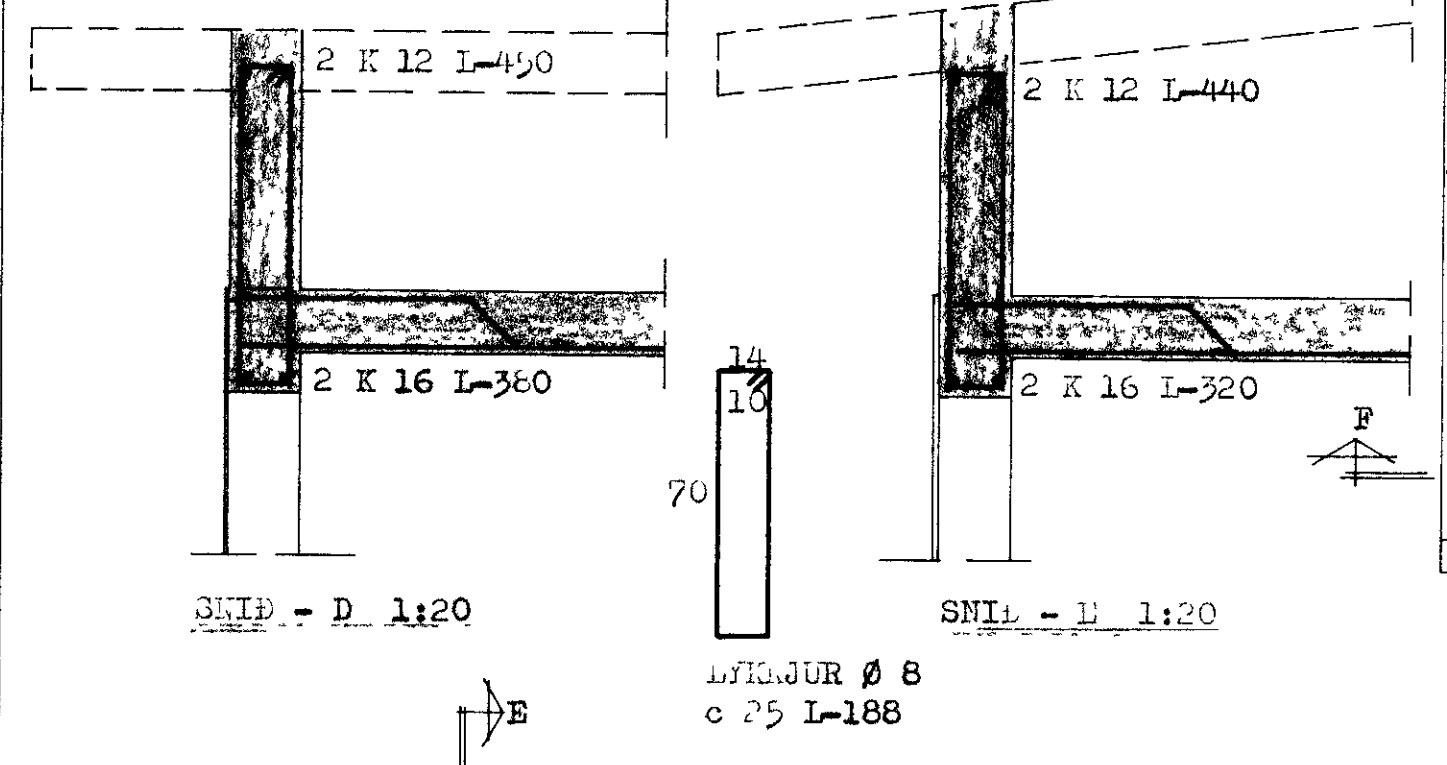
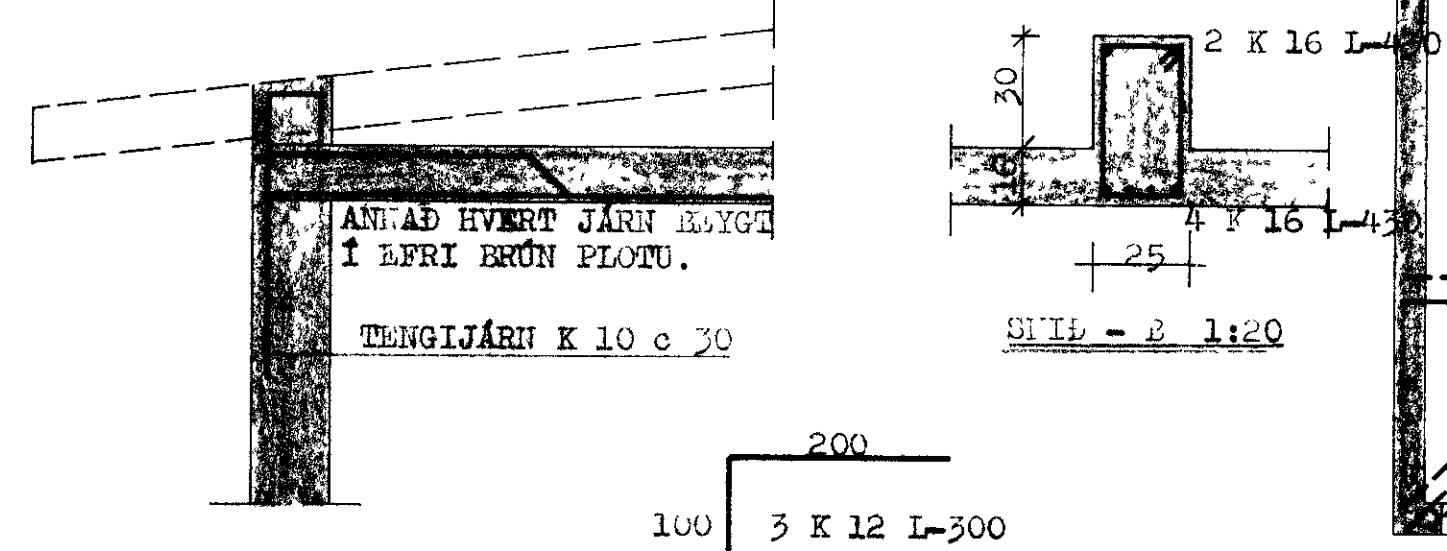


280
3 K 16 L-380
HORNJÄRN Í BÍLSKÚR

BÍLSKÚRSPLATA LÖSSAST ULIÐUR SJÁLFRÁ SÉR
UM LEIÐ OG SÉLYR ER. HALLI Á UNLIRSLIÐI,
AÐ NIÐURFÖLNUM SKUL VERA 1,5 CM Á ÍLLM.



SKYRINGAR:
STÆYFUGLI S-10 SÁKV. ÍSL. STALLI (100 ST 500 KG
SEMENT Í M² SÁKVU) Í VEGGI OG DÖLUR.
STÆYFUSTYRKIA SÁL KS 40 MÉRKT -K
ST 37 " -Ø
UNDIR OG ULLIÐ GLUGGUM KOLA 2 K 10, LINS Í
VEGGENDA OG SÁKVU DYRUM, YFIR DYR OG GLÖGGA
KOLA 2 K 12 (LÍKA 3 K 10) HLMI AF AFS SÉ GEFIL,
OG GANGA JÁRNI LINST 70 CM ÚT FYRIR OPIN BLA
SÁMFELD YFIR PLÉIRI OP.



200
100 3 K 12 L-300
HORNJÄRN -H

PLÖTU. HUS 16 CM
BÍLG. 18 CM

SÉLI GÍFUR TH. ÞORLEIFSSON HRFI	
BÚNAAR FR. 72-74, VÖSVAÐARLÍÐUR	
MÁL	1:20
DAGG.	1:50
1974	JÁRNBLET SLEIÐSTYLA LOFTTELATA HVAR OG STÆY