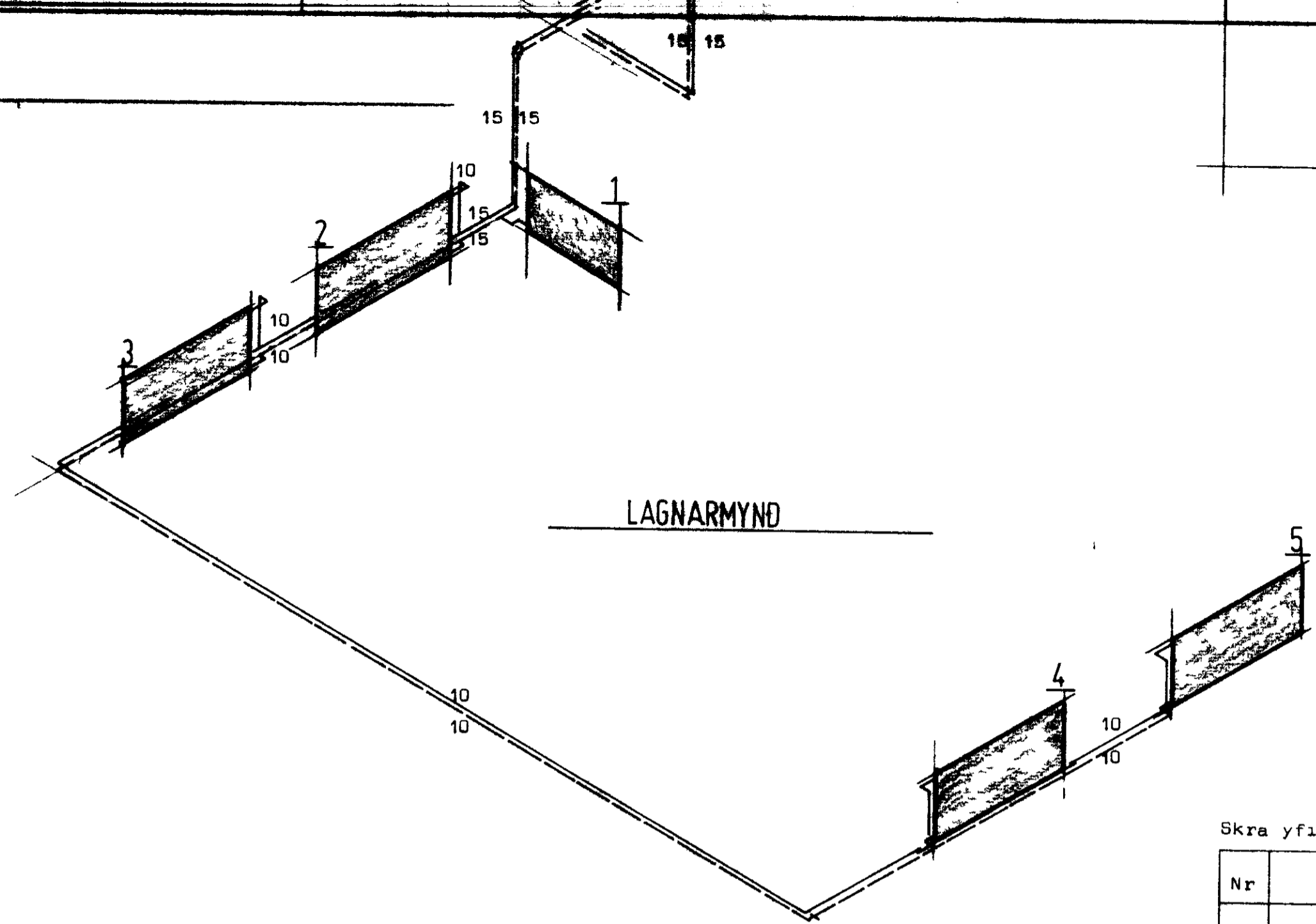
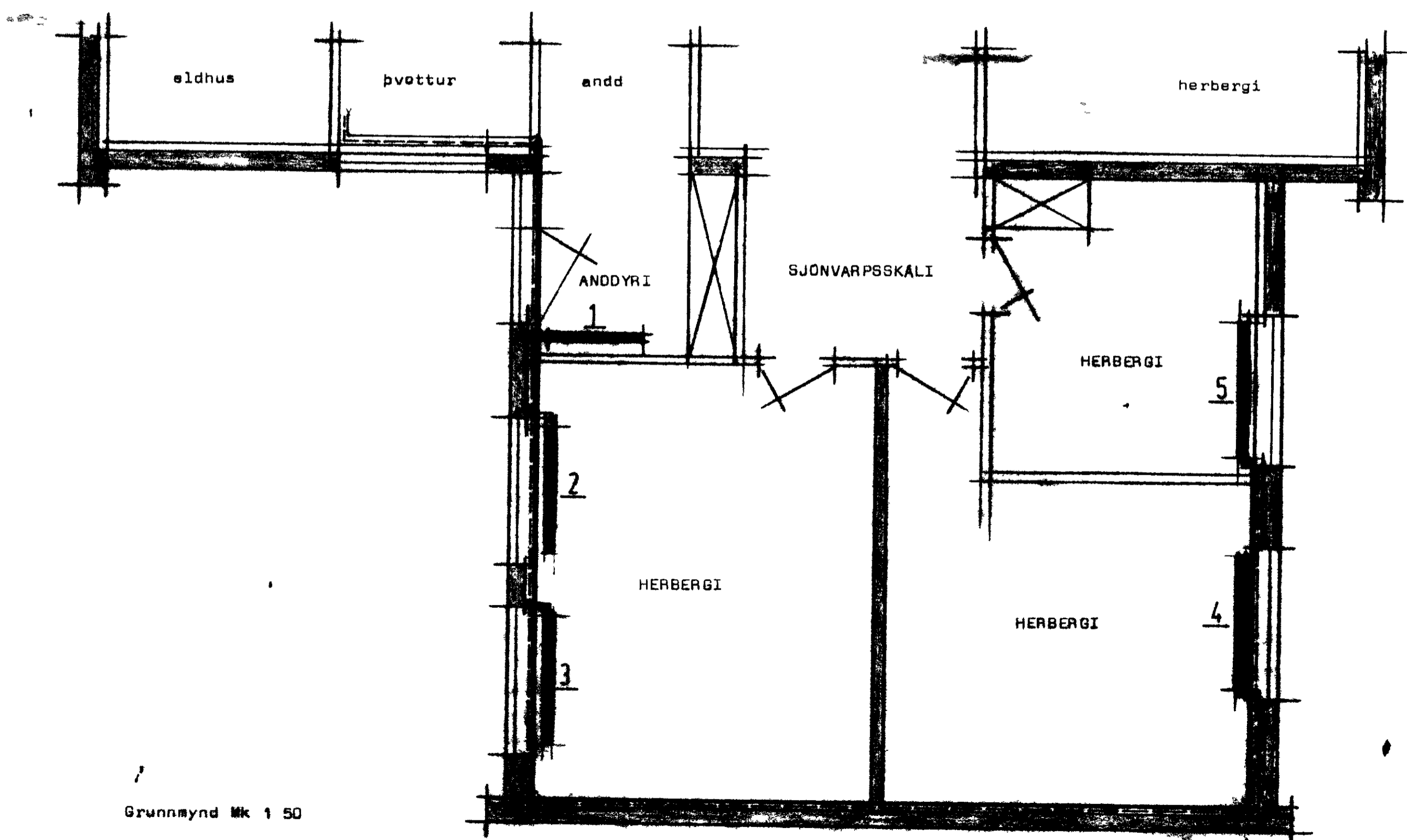


1437

Buhamar 11 Vestmannaeyjum



LAGNARMYND



Grunnmynd Mk 1 50

Skra yfir ofnastærðir

Nr	Tilvisun (Topp ofnar)	Tengi	Loki	Loftt		Afkóst t=40
				Stíllit	Stíllit	
1	ER-720-1000	CD-10	FJVR	+	+	570
2	DR-620-1600	CD-10	RA-N10	+	+	1330
3	DR-620-1600	CD-10	RA-N10	+	+	1330
4	C-620-1600	CD-10	RA-N10	+	+	1880
5	DR-620-1600	CD-10	RA-N10	+	+	1330

A lokahus RA-N10 komi RA 2012 hitanemi

A melagrind sé mismunarprytingsjafnar, mism pr 1 8m

Pípur séu svartar stalpípur settar saman með tengistykkjum með grunnum gengjum Pípur séu einangraðar með 2 cm glerullarhólkum, utanum einangrun skal vefja mjukan plastduk Pípur liggi í einangrunarlagi utveggja

Prystireyna skal lögnina með köldu vatni og 6 kp/cm² prystringi sem haldast skal stöðugur í 6 klst

STADALHÚS TÍÐ
 TEIKNISTOFA SÍÐUMULA 31 SÍMI 83141

VERKEFNI	BASS. 1985	VERK NR
Hitalögn (stökkun)	MKV. 1:50	
Buhamar 11 Vestmannaeyjum	BLAD NR 3 01.1	6U 62