

MERKINGAR [1 SAMRÆMI VÍÐ ÍST 64]

1 BRUNNAR ÖFL

- BG BENZINGILDRA - OLIUGILDRA
- BR BRUNNUR
- GN GÖLFNIDURFALL - GÖTUNIDURFALL
- NF NIDURFALL
- SF SANDFANG BANDGILDRA
- SN SVALANIDURFALL
- PN ÞAKNIDURFALL

2 HREINLETISTÆKI

- BI SKOLSKÁL [BIDET]
- BK BAKKER
- EV ELDHÚSVASKUR
- HL HANDLAUG
- SB STEYPIBÁÐ
- SV SKOLVASKUR
- UV UPPVOTTAVEL
- VS VATNSALERNI
- PV ÞVOTTAVEL

3 TAKN FYRIR HREINLETIS + HITALAGNIR

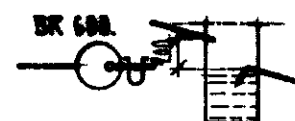
- HITI FRAMRÁSARPIPA
- - - HITI BAKRÁSARPIPA
- NEYZLUVATN KALT
- - - NEYZLUVATN HEITT
- || — || — NEYZLUVATN HEITT HRINGRÁS

4 LOKAR

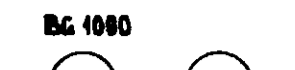
- BEINN RENNLOKI
- EINSTREYMISLOKI STEFNULOKI
- HEMILL
- MÖTSTAÐA [BLENÐA]
- ÞRÝSTINGSMINKARI ÞRÝSTINGSFALL Í ÖRVARSTEFNU
- LOKI MEÐ SPINDIL UPPÚR JÖRÐ
- ÞRÝSTINGSGJAFNARI
- SLAUFLOKI, YFIRFALLSLOKI
- ÞRÍVEGALOKI
- LOFTTÆMING
- KRANI
- STÁLFRIVIRKUR BLÖNDUNARLOKI - SKIPTIR
- BLÖNDUNARTÆKI GRUNNMYND
- STEYPIBÁÐ GRUNNMYND
- LOFTPÚÐI
- LOKI MEÐ FLÓTHÓLTI
- HITAMÆLIK MEÐ KVARÐA
- ÞRÝSTINGSMÆLIK
- HITA + ÞRÝSTINGSMÆLIK
- VÖKVABJA TÐ SÁLD
- NYR MIÐSTÖÐVAROFN GRUNNMYND
- GAMALL MIÐSTÖÐVAROFN GRUNNMYND
- MAGNMÆLIK [VATN]
- HITASKIPTIR MILLIHITARI

5 TAKN FYRIR FRÆRENNSLISLAGNIR

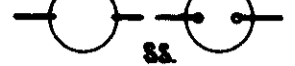
- PIPULÖGN FYRIR SKÖLP OG REGNVATN
- REGNVATNSLÖGN ÞÖKKUÐ
- REGNVATNSLÖGN + JARÐVATNSLÖGN [HÁLFÞÖKKUÐ]
- ÖÞÖKKUÐ JARÐVATNSLÖGN
- LÖGN A-MM MEÐ HREINSILOKI
- A-MM ÞAKNIDURFALL FYRIR REGNVATN
- MANNGENGUR HOLRÆSABBUNNUR MEÐ KARMI LOKI OG BÖTNRÁSUM



BRUNNUR FYRIR JARÐVATN OG REGNVATN 200 MM HEDAR-MUNUR Á AÐ OG FRÆRENNSLISPIPU  
BRUNNUR GÆ MEÐ KARMI, LOKI OG VATNSLÁS Á FRÆRENNSLISPIPU ÞVERMÁL BRUNNS 600 MM



BENZÍN EÐA OLIUGILDRA MEÐ KARMI OG LOKI ÞVERM 1000 MM



SANDGILDRUBRUNNUR MEÐ VATNSLÁSI



ÁN VATNSLÁSS



GRJÓTHRIP UTANMÁL SJA GRUNNMYND

6 SKYRINGAR

6.1 FRÆRENNSLI

PIPUR Í GRUNNLOGN OG BRUNNAR SÉU ÚR STEINSTEYPU EÐA ÖÐRU EFNI SEM BYGGINGAÞFIRVÖLD SAMÞYKKJA INNRI ÞVERMÁL PIPNA ERU GEFIN UPP Í CM Á GRUNNMYND SAMSKYPTI PIPNA SKAL ÞETTA MEÐ ASFALT EÐA SEMENTSSTEYPU ALLAR BEYGJUR OG GREINAR Á LÖGN SKAL GERA MEÐ ÞAR TIL GERÐUM TENGI-HLUTUM MILLI BEYGJUPUNKTA SKAL LÖGN VERA BEIN  
PIPUR INNANHÚSS SÉU ÚR STEYPUJÁRNI EÐA ÖÐRU EFNI SEM HLOTIÐ HEFUR SAMÞYKKI BYGGINGAÞFIRVALDA  
EFNI OG FRÁGANGUR LAGNA SÉ Í SAMRÆMI VÍÐ REGLUGERÐ UM HOLRÆSALAGNIR

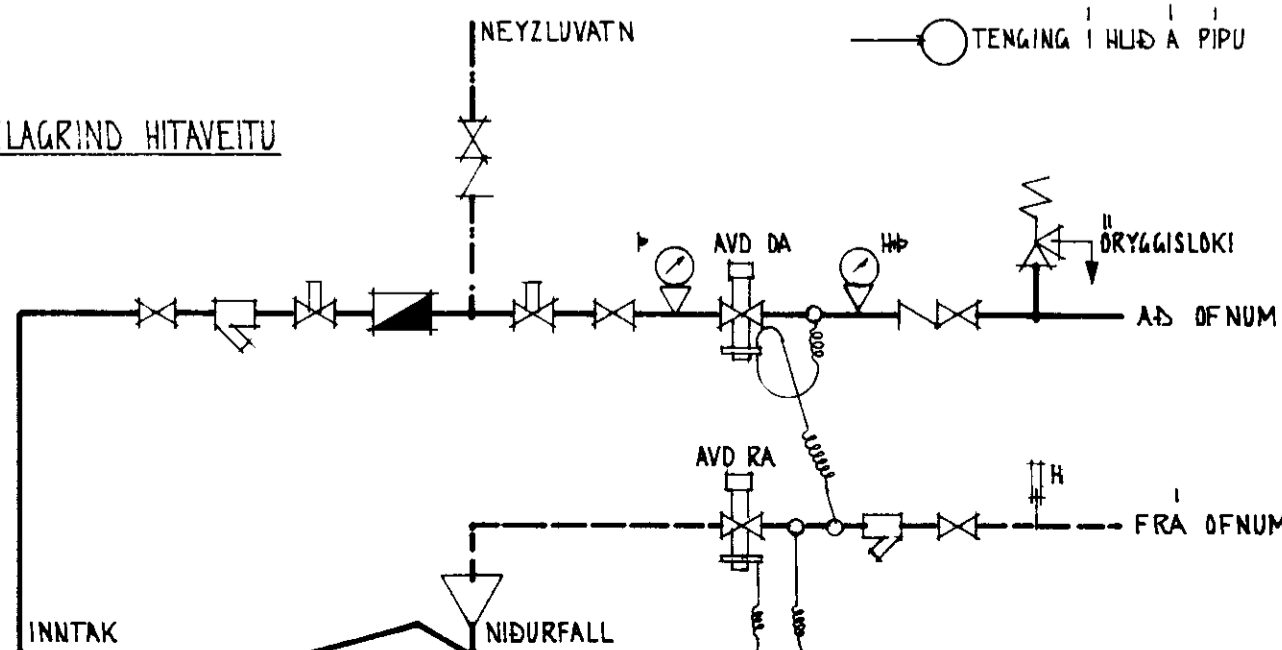
6.2 HITALÖGN

PIPUR SÉU SVARTAR STÁLPIPUR OG ERU INNRI ÞVERMÁL PIPNA GEFIN UPP Á TENGIMYND  
PIPUR SKAL SETJA SAMAN MEÐ TENGISTYKKJUM, MEÐ GRUNNUM GENGJUM ÞRÝSTIREYNA SKAL KERFI MEÐ 6 KP/CM<sup>2</sup> ÞRÝSTINGI MEÐ KÖLDU VATNI OG SKAL SÁ ÞRÝSTINGUR HALDAST Í 6 KLST ÁN ÞESS AÐ FALLA  
TVMALA SKAL PIPUR MEÐ ASFALTMALNINGU OG EINANGRA ÞÆR MEÐ 2 CM GLERULLARHÖLKUM UTANUM HÖLKA SKAL VEFJA MjúKAN PLASTDÚK  
PIPUR LIGGI Í EINANGRUN ÚTVEGGJA SÉ ANNAD EKKI TEKID FRAM Á HVERN OFN KOMI OFNLOKI OG LOFTTÆMING

6.3 NEYZLUVATN

PIPUR SÉU ZINKHÚÐAÐAR STÁLPIPUR OG ERU INNRI ÞVERMÁL PIPNA GEFIN UPP Í MM Á TENGIMYND  
SETJA SKAL PIPUR SAMAN MEÐ TENGISTYKKJUM MEÐ GRUNNUM GENGJUM ÞRÝSTIREYNA SKAL KERFI MEÐ 10 KP/CM<sup>2</sup> MEÐ KÖLDU VATNI OG SKAL SÁ ÞRÝSTINGUR HALDAST Í 10 KLST ÁN ÞESS AÐ FALLA  
PIPUR SKAL EINANGRA MEÐ 2 CM GLERULLARHÖLKUM OG VEFJA MjúKUM PLASTDÚK UTANUM HÖLKA

7 MÆLAGRIND HITAVEITU

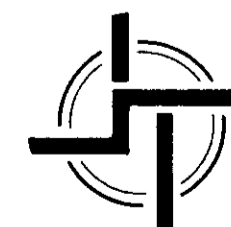


SKRÁ YFIR TOPPUNARSTADI

HEITI	SKÖT	FÞÖLD	KALT NEYZLUVATN		HEITT NEYZLUVATN	
			GRUNNGILDI	SUMMA GRUNNG	GRUNNGILDI	SUMMA GRUNNG
		A	q	A × q	q	A × q

SKRÁ YFIR ÖFNASTEYÐIR DELTA T = 40 °C HITAVEITA

NÚMER	VARMAÞÖRF KCAL/T	MESTA LENGÐ	MESTA HÆÐ	TENGI	TILVÍSUN
1	1200	180	65	BG 40	
2	3500	250	30	BG 40	
3		450	30	BG 40	
4	600	160	65	BG 40	
5	1100	160	65	BG 40	
6	400	65	65	GD 40	
7	1200	160	65	BG 40	
8	150	65	65	BG 40	
9	400	65	65	GD 40	



**STAÐALHÚS** S F

TEIKNISTOFA SUÐURLANDSBRAUT 20 SIMI

VERKEFNI	DAGS	1979	VERK NR
MERKINGAR OG SKYRINGAR Á LAGNATEIKNINGUM	MKV.	ENGINN	
BR	BLAD NR	304	ST 26

*Handwritten signatures and notes at the bottom of the page.*