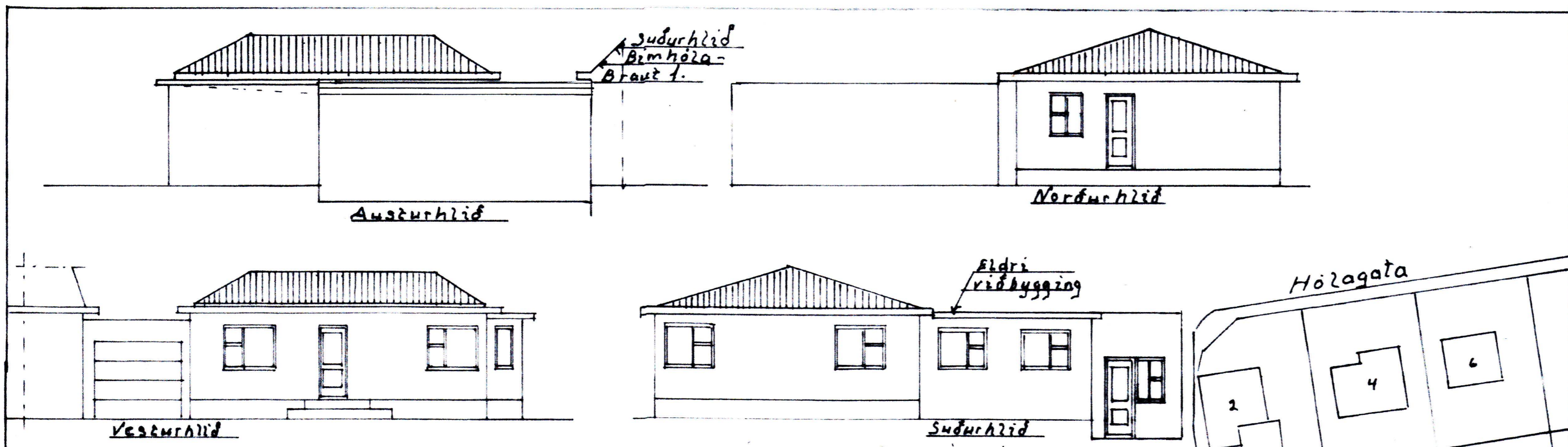
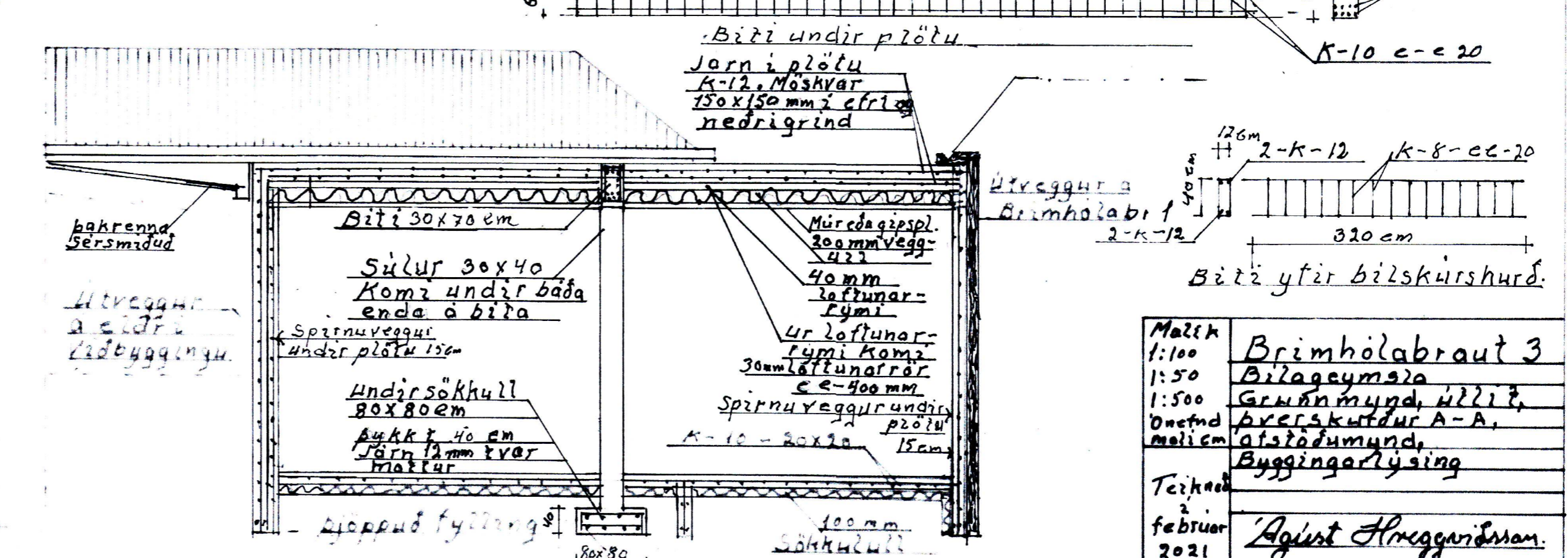
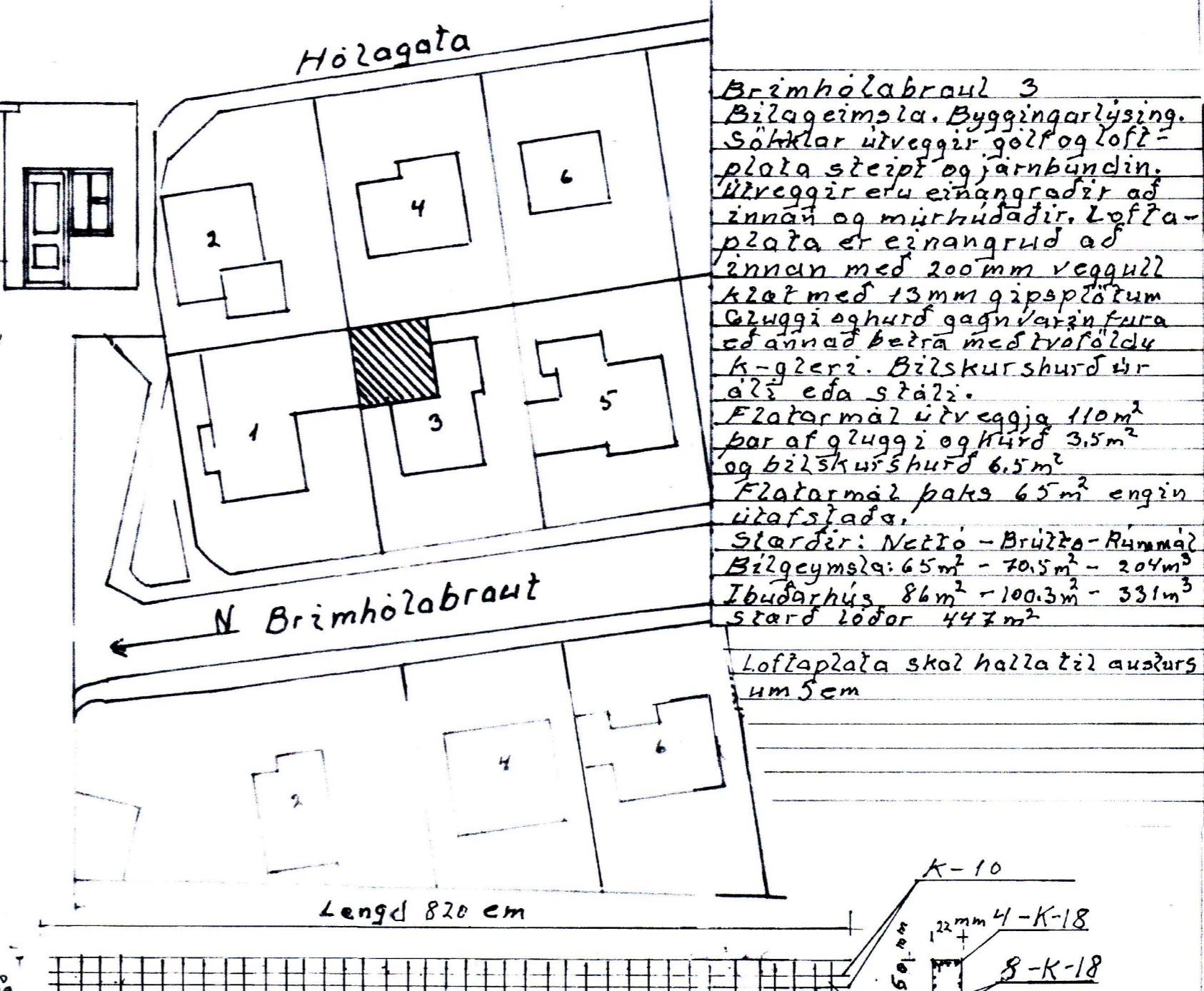
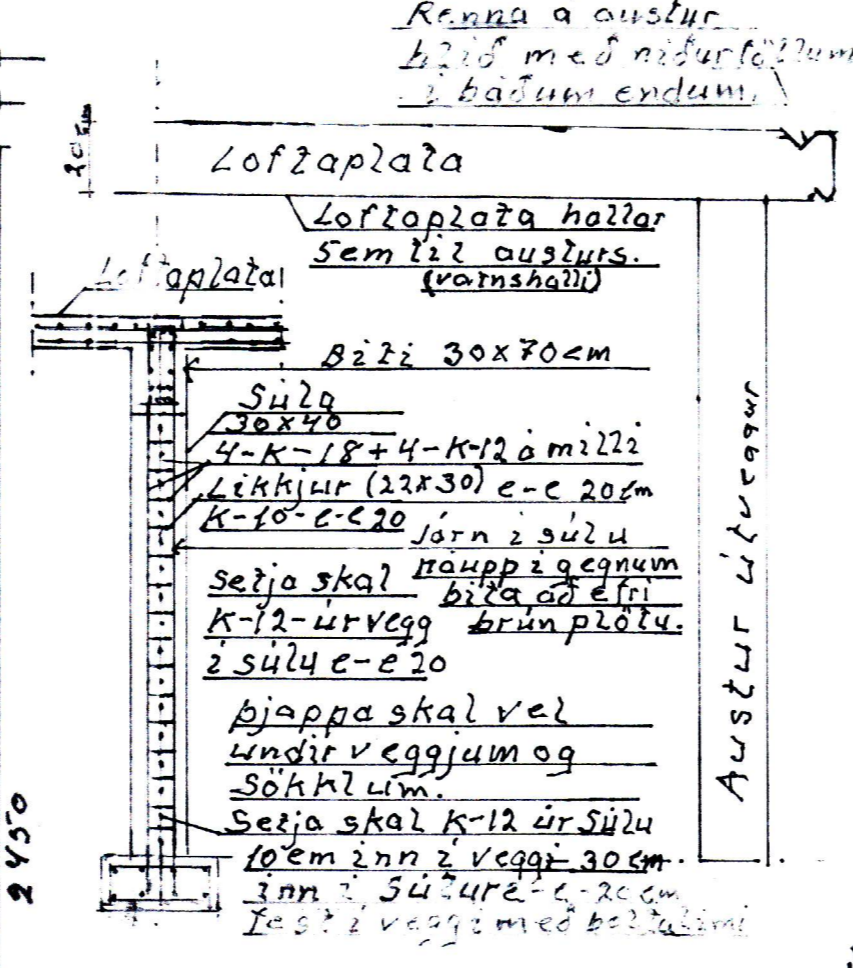
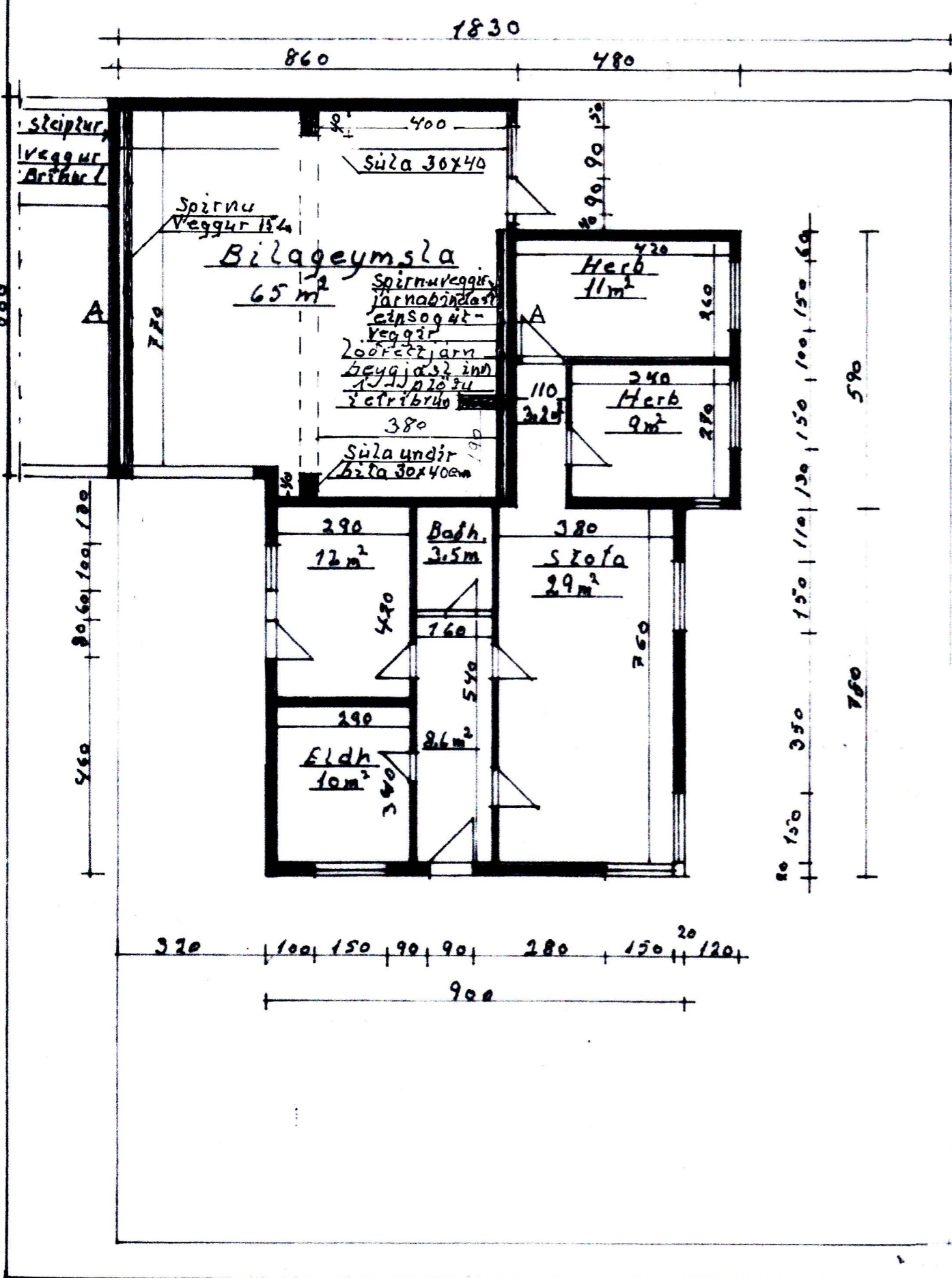


SAMÞYKKT AF BYGGINGARFULLTRÚA  
13. JÚLÍ 2022  
BYGGINGARFULLTRÚINN Í VESTMANNAEYJUM



Brimhólabraut 3  
Bilageymsla. Byggingarlýsing.  
Sokklar úrveggir gólf og loft-  
plata steipt og járnþúndin.  
Úrveggir eru einangradir að  
innvið og mürhúðadir. Lofta-  
plata er einangruð að  
innen með 200mm veggull  
klat með 13mm gipsplötum  
Gúggi og hurð gagnvart inngangi  
að annað þétt með tvöfaldu  
K-gleri. Bilskurshurð er  
átt eða státt.  
Flatarmál útr. eggja 110m<sup>2</sup>  
þar af gúggi og hurð 3,5m<sup>2</sup>  
og bilskurshurð 6,5m<sup>2</sup>  
Flatarmál þaks 6,5m<sup>2</sup> engin  
útfarslaga.  
Stærðir: Netto - Brúttó - Rúmnað  
Bilgeymsla: 65m<sup>2</sup> - 70,5m<sup>2</sup> - 204m<sup>3</sup>  
Ibúðarhúsi 86m<sup>2</sup> - 100,3m<sup>2</sup> - 331m<sup>3</sup>  
Stærð loftar 447m<sup>2</sup>



Málth 1:100	Brimhólabraut 3
1:50	Bilageymsla
1:500	Grunnmynd, úllit, þverskuttur A-A, afskiðumynd, Byggingarlýsing
Drafið málth	
Teiknað 2. febrúar 2021	Agust Þorgeirsson