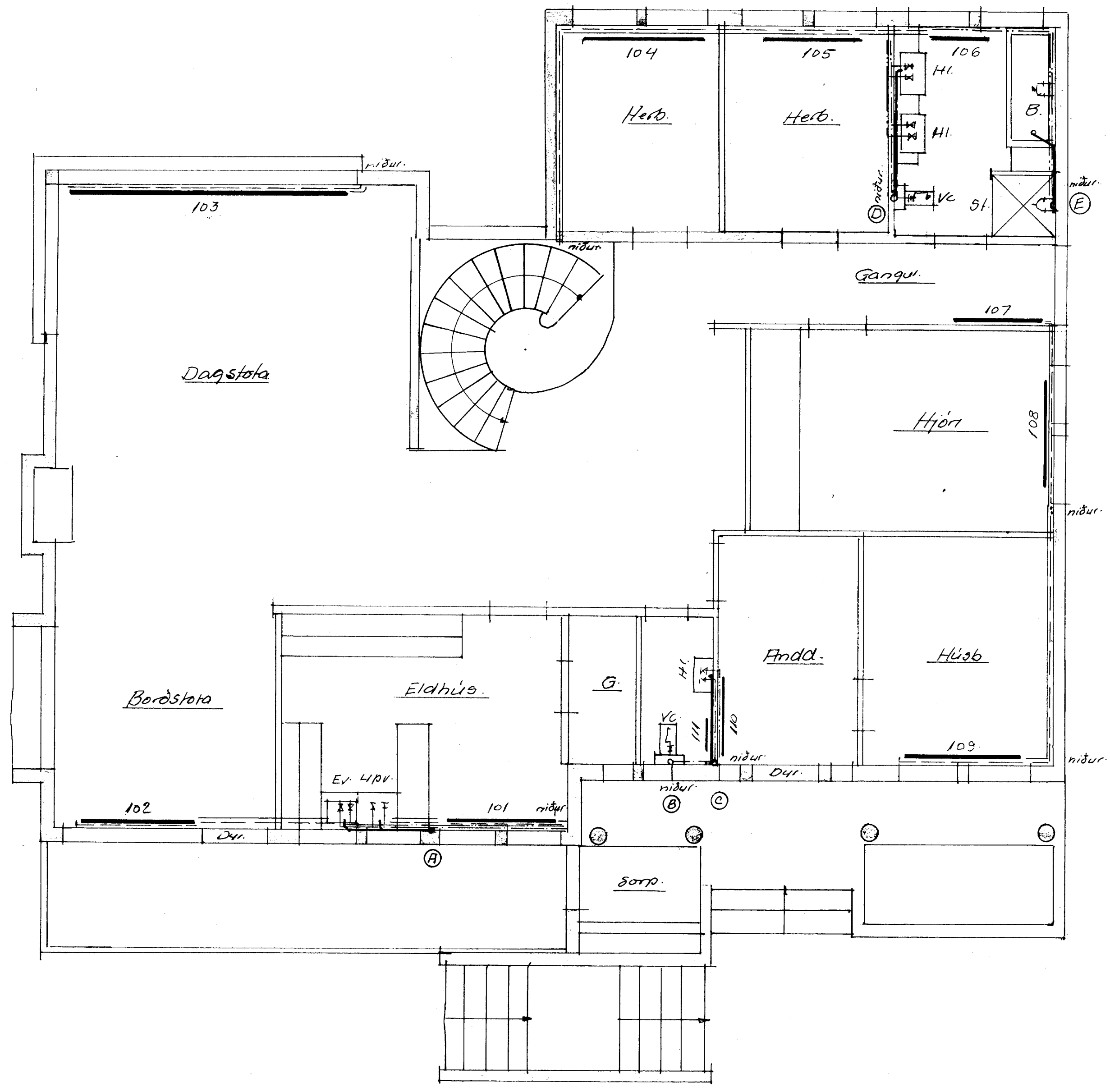


Panel - stálofna:



Nr.	Gerð	Teng.	Ath.
101	P <sub>2</sub> 740 - 2800	CB	
102	P <sub>2</sub> 590 - 2640	AD	
103	P 740 - 960	CD	
104	P <sub>2</sub> 740 - 1600	CB	
105	P <sub>2</sub> 740 - 2000	AD	
106	P <sub>2</sub> 740 - 2400	CB	
107	P <sub>2</sub> 590 - 1600	AD	
108	P <sub>4</sub> 440 - 1600	AD	
109	P <sub>4</sub> 440 - 4000	CB	
110	P <sub>2</sub> 590 - 1600	AD	
111	P <sub>2</sub> 590 - 1280	AD	
112	P <sub>3</sub> 590 - 800	AB	
113	P 740 - 1200	AB	
114	P <sub>2</sub> 590 - 1440	CB	
115	P <sub>2</sub> 590 - 1600	AD	
116	P 740 - 1200	AB	
117	P 590 - 400	CD	

Öll ofanngi 3/6. Loftskrifta á hvernjum ofni.  
 Allir ofnar tengdir með skúti. Á hvern  
 ofni komi Danfoss loki með hitarema á  
 frænnslu ofns.

Benedikt B. Sigurðsson.  
 verkfr.

Brattholt 5, Vestmannaeyjum.

M.	1.50	Hita-vatns-skaldþögn.
D.	maí '79	Staðs tækja áhrif.
Nr.	3. pl.	Þun. B. Sigurðsson