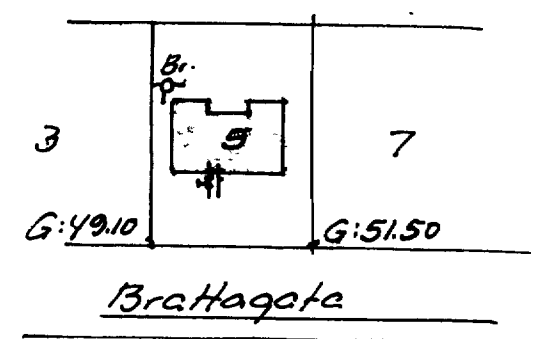
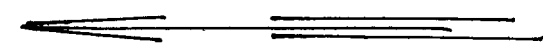
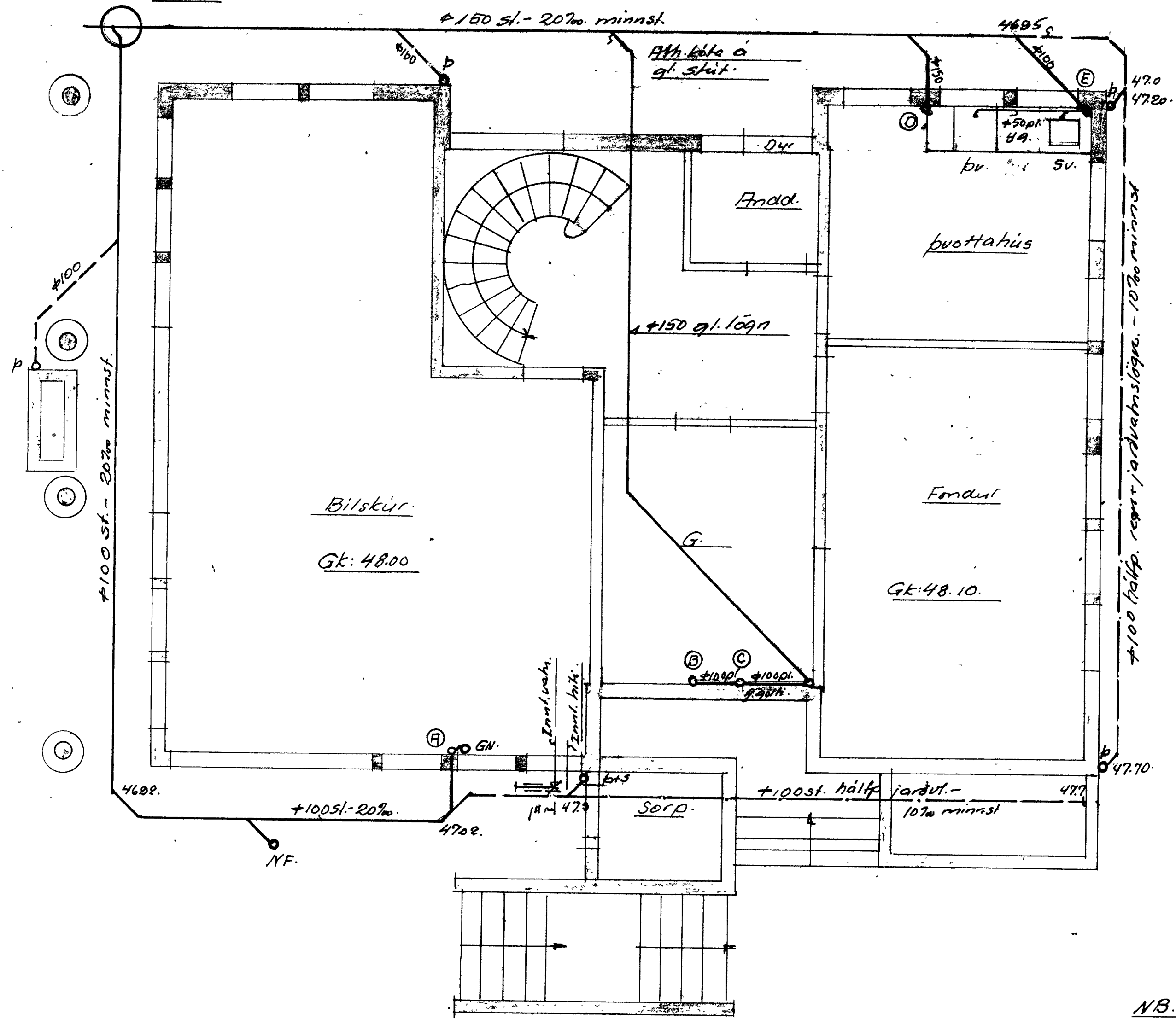


N.B. þess skal gætt að brunn.
Kóli sé ekki of nærlega miðað við eldri lög.

Br. 0.6 m. og lengingur í aðalræsi.
46.70

JK-479



Flötöðurnynd 1:1000

Efni og frágangur lagna fylgi í öllu reglum um holræsalagnir í Vestmannaeyjakaupstað.

Í stað skunskýpurara má nota plastrir í hárennstislagnum sein þau af úrðurkennari gert og lögð skv. reglum og kröfum.

Benedikt B. Siquardsson verkt.		
Brattaholt 5; Vestm. eyjum.		
M.	1:50 1:1000	Frärennstislag
D.	mai 179	Grunnlög Flötöðurnynd.

N.B. Nýtt hús tekið á Lóðinni. Eldri teikn. dags. 1977 ekki náð. Sökktar hafa verið skýptir, skal lög lögð og gólfplata steypt. Eðeins hlúð þeirrar lagar notaður, sjá teikn.