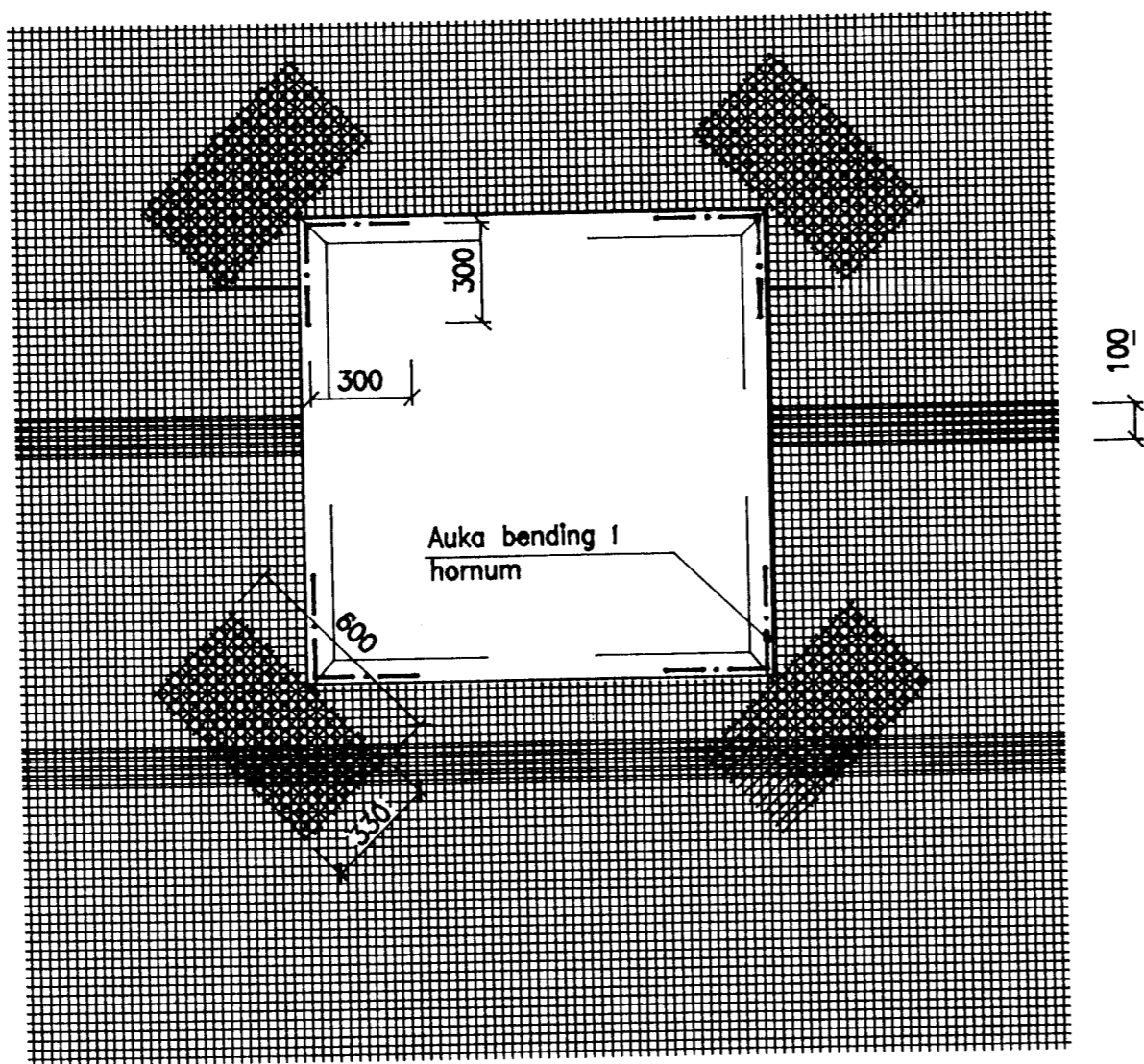
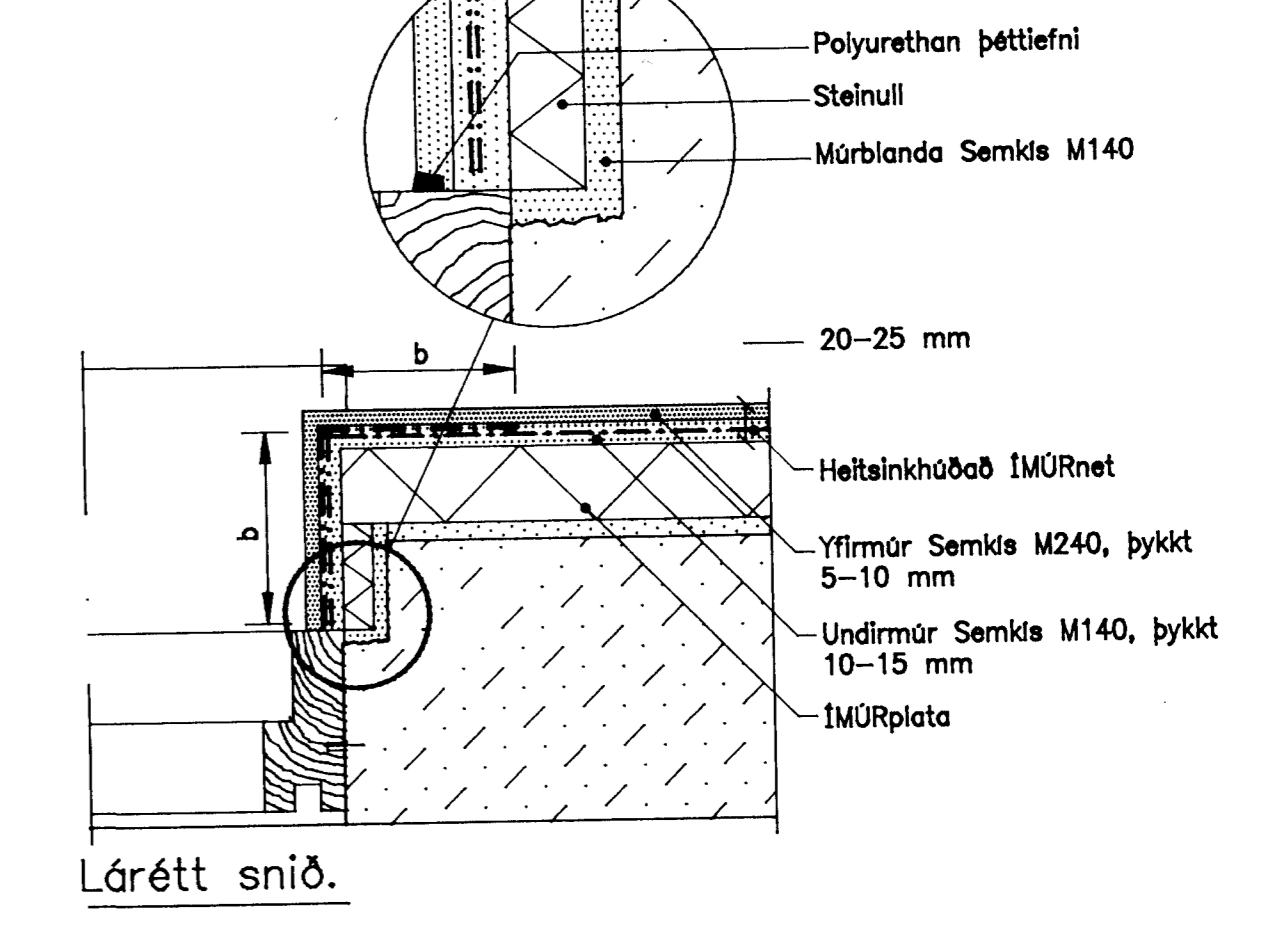
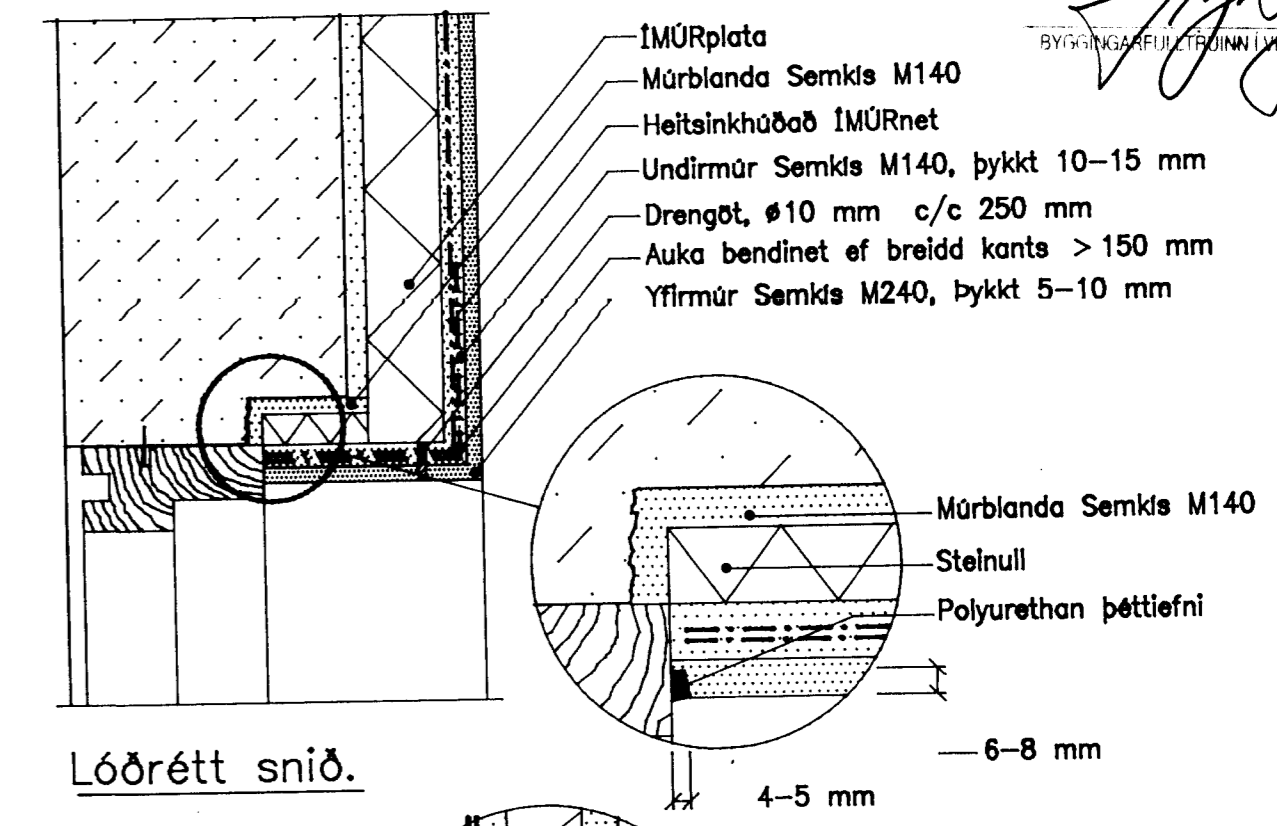
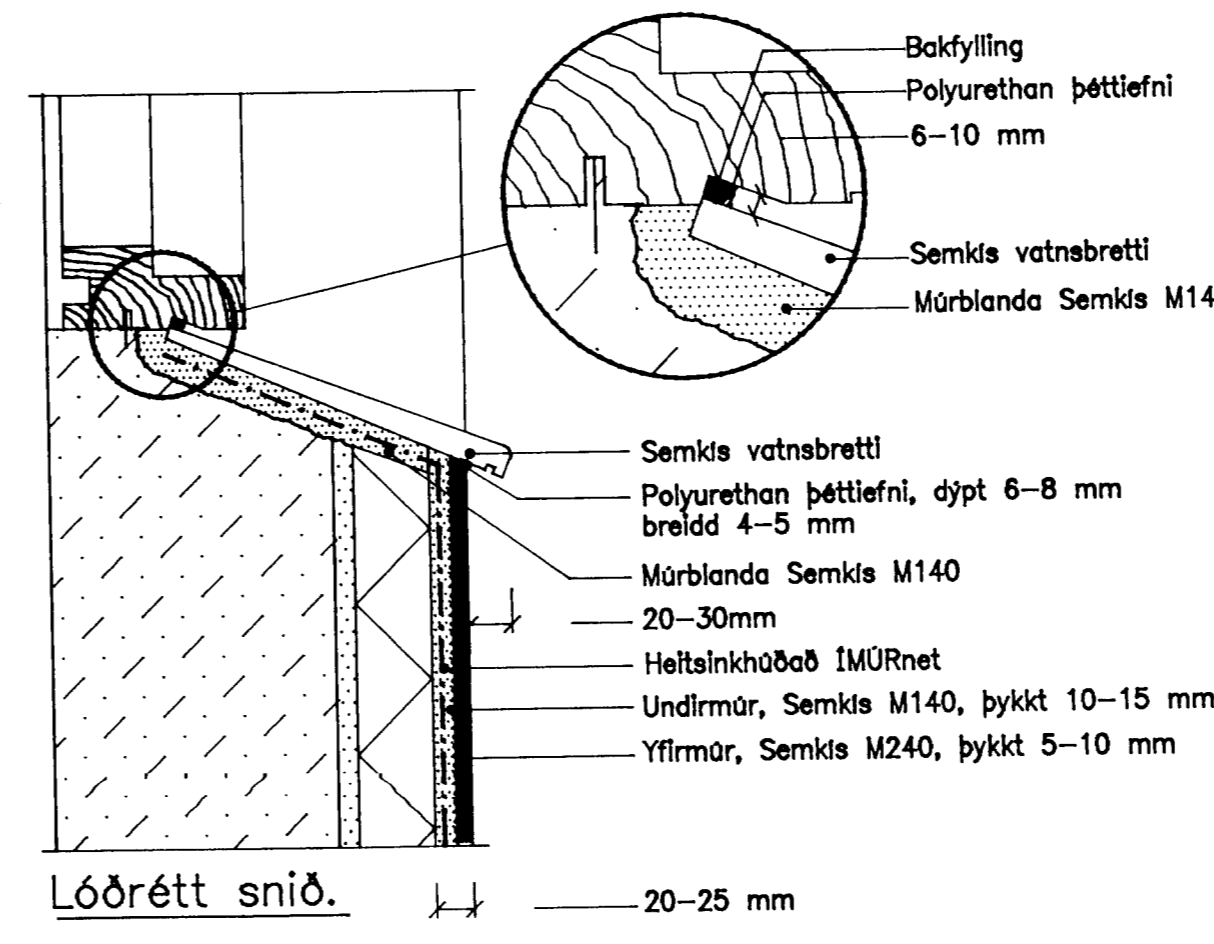
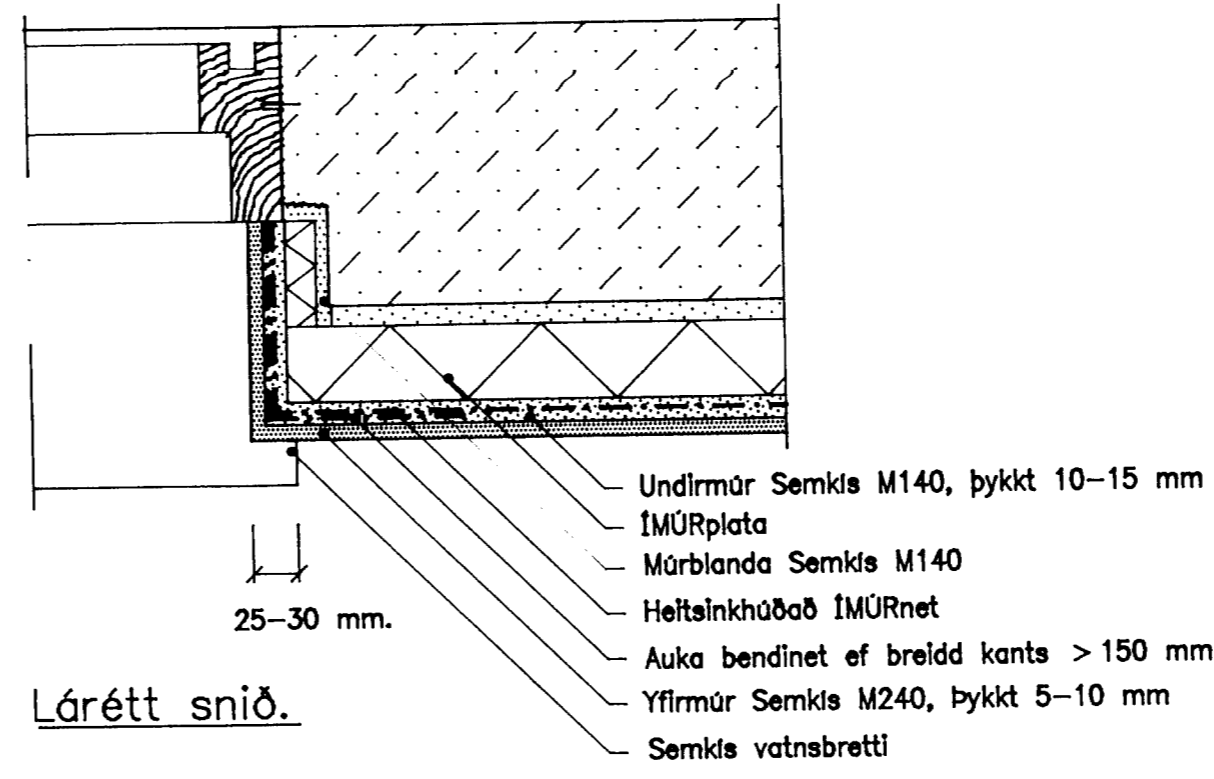


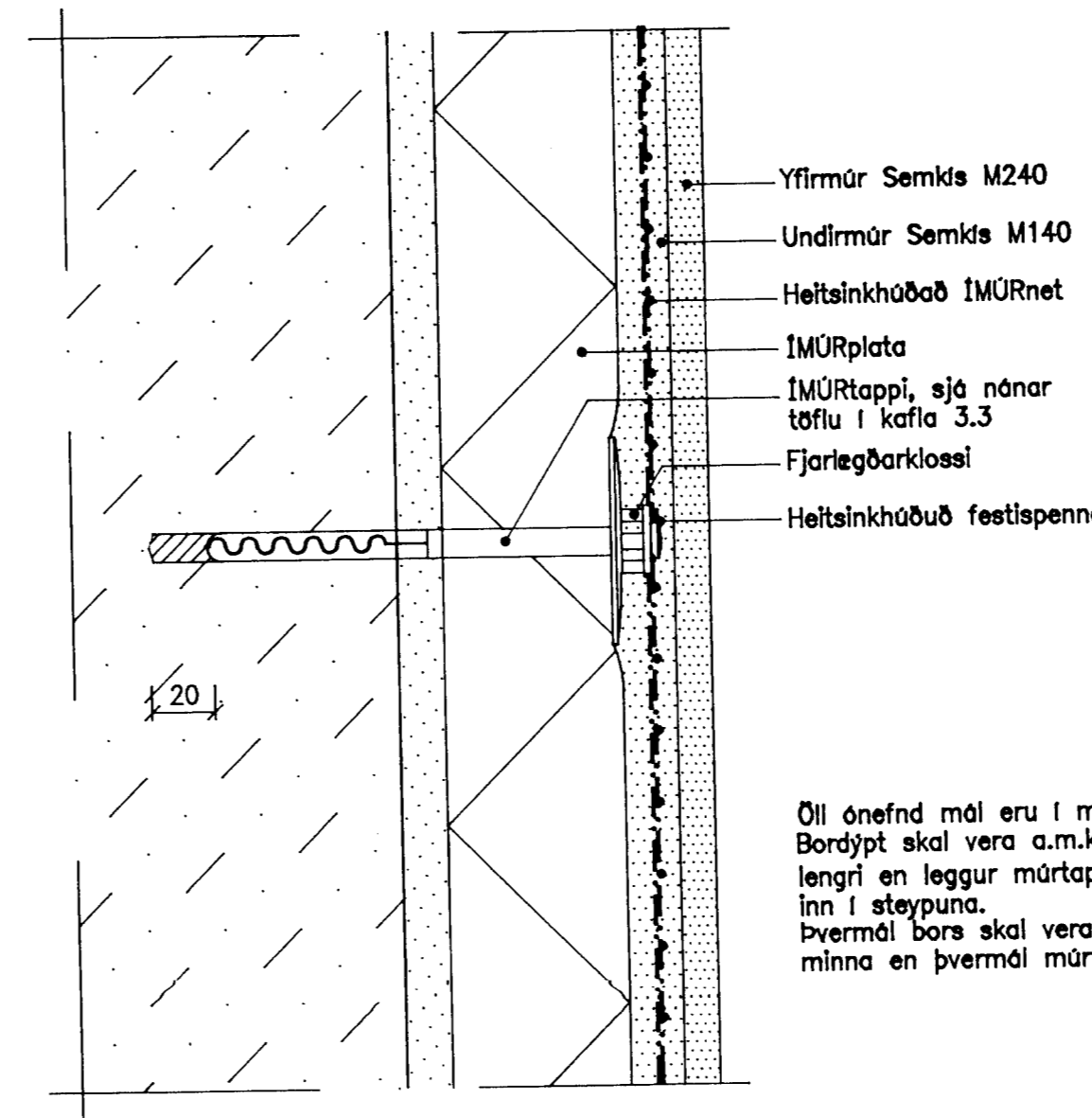
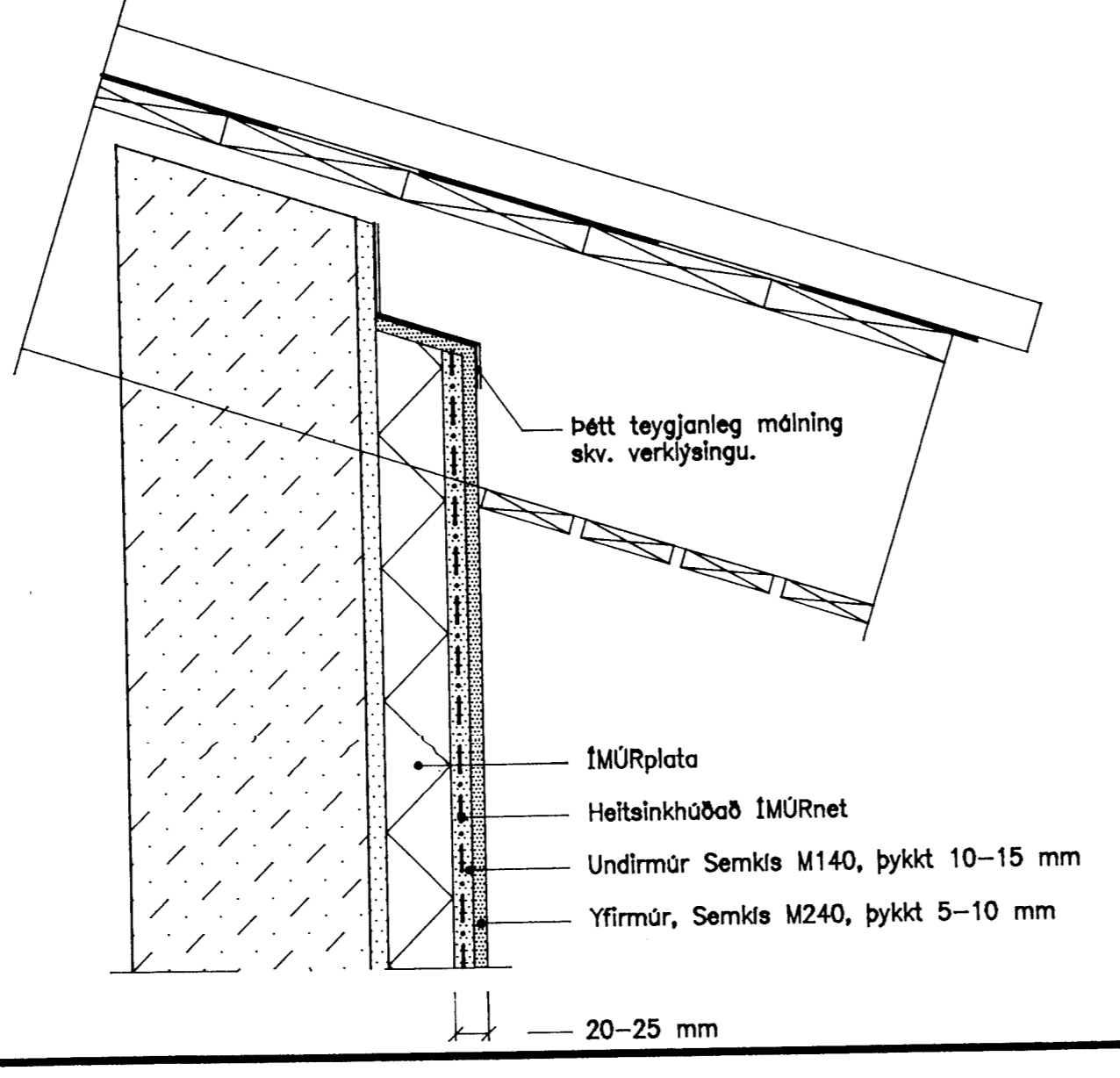
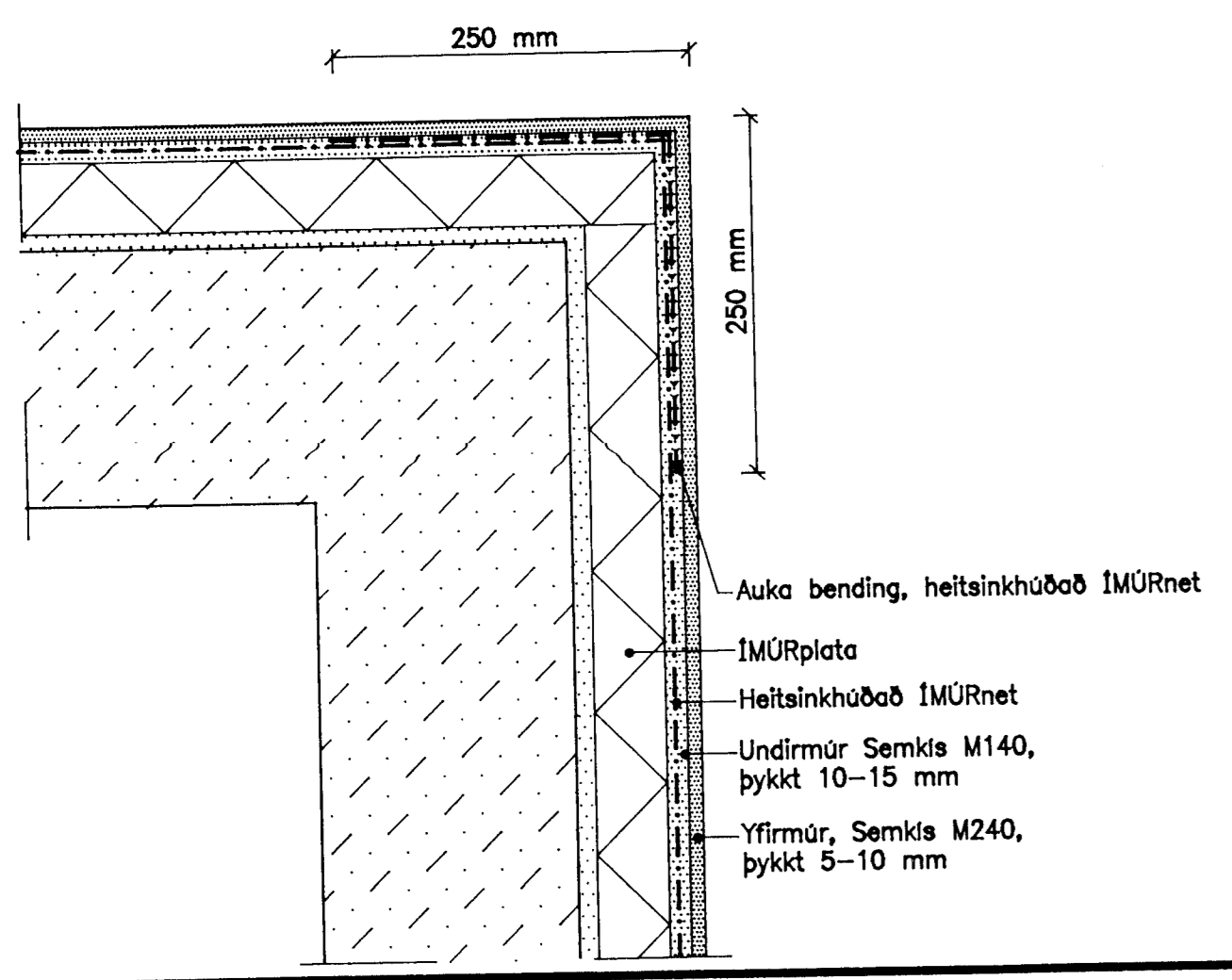
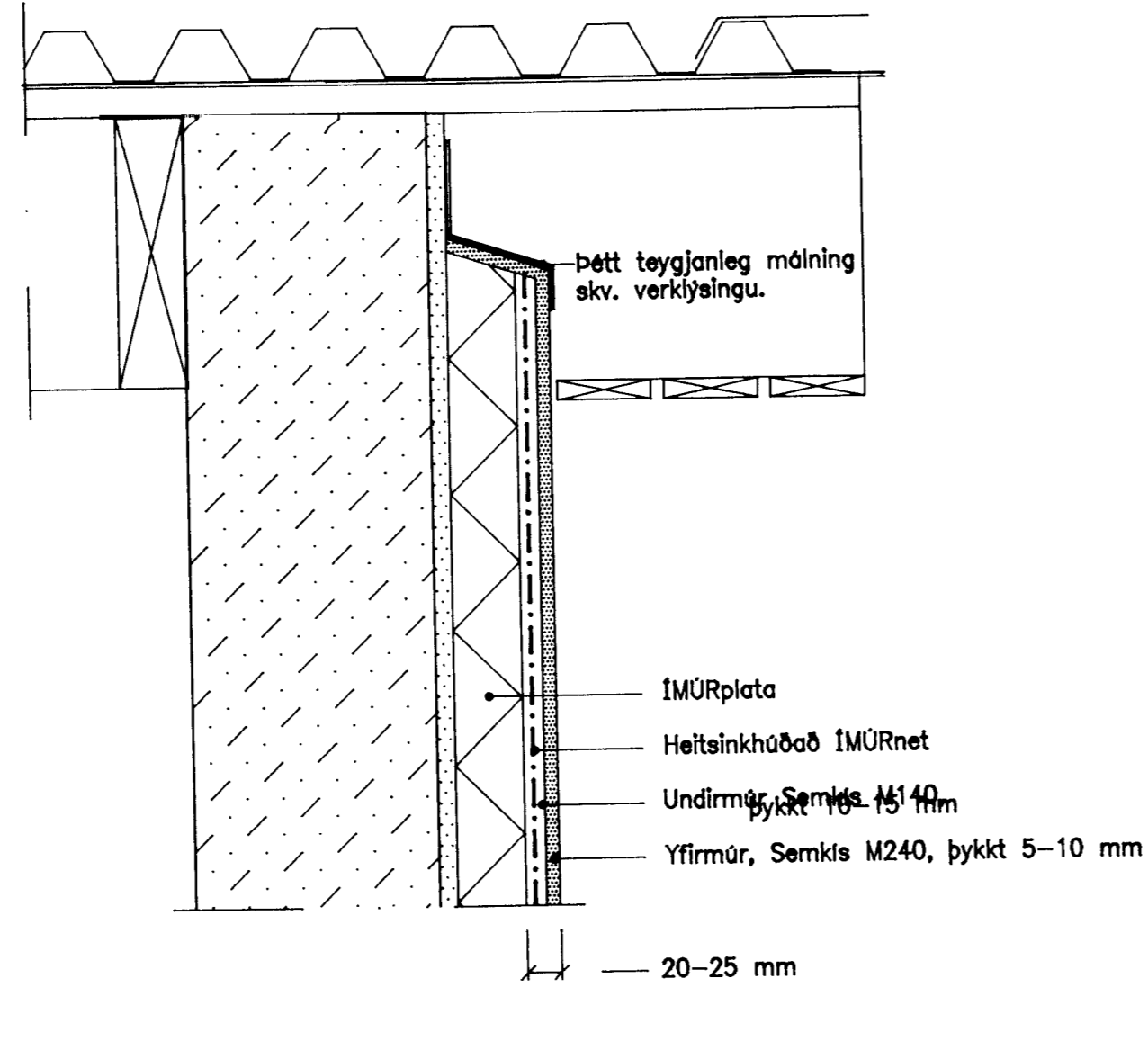
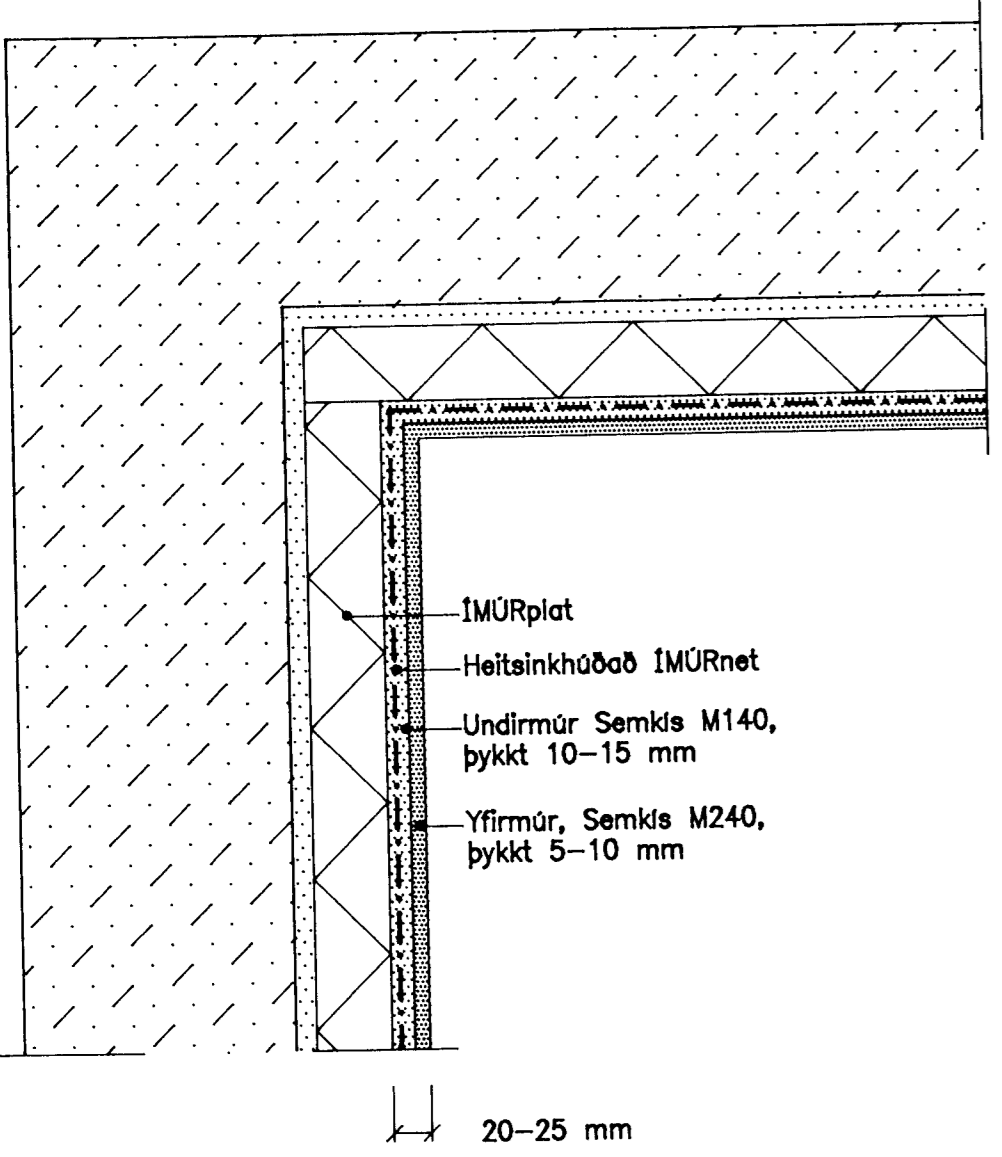
Einangrunarplötur eða steinullarplötur frá IMÜR, IMÜRplata-1 eða IMÜRplata-2, og skulu þær vílleggjast á úthornum eins og sýnt er á mynd að ofan. Lágmarks fjarlægð murtappa frá brún steypu sé 60 mm. Sjá nánar verk- og efnisálagningar varbandi uppsetningu og frágang mürkerfains.



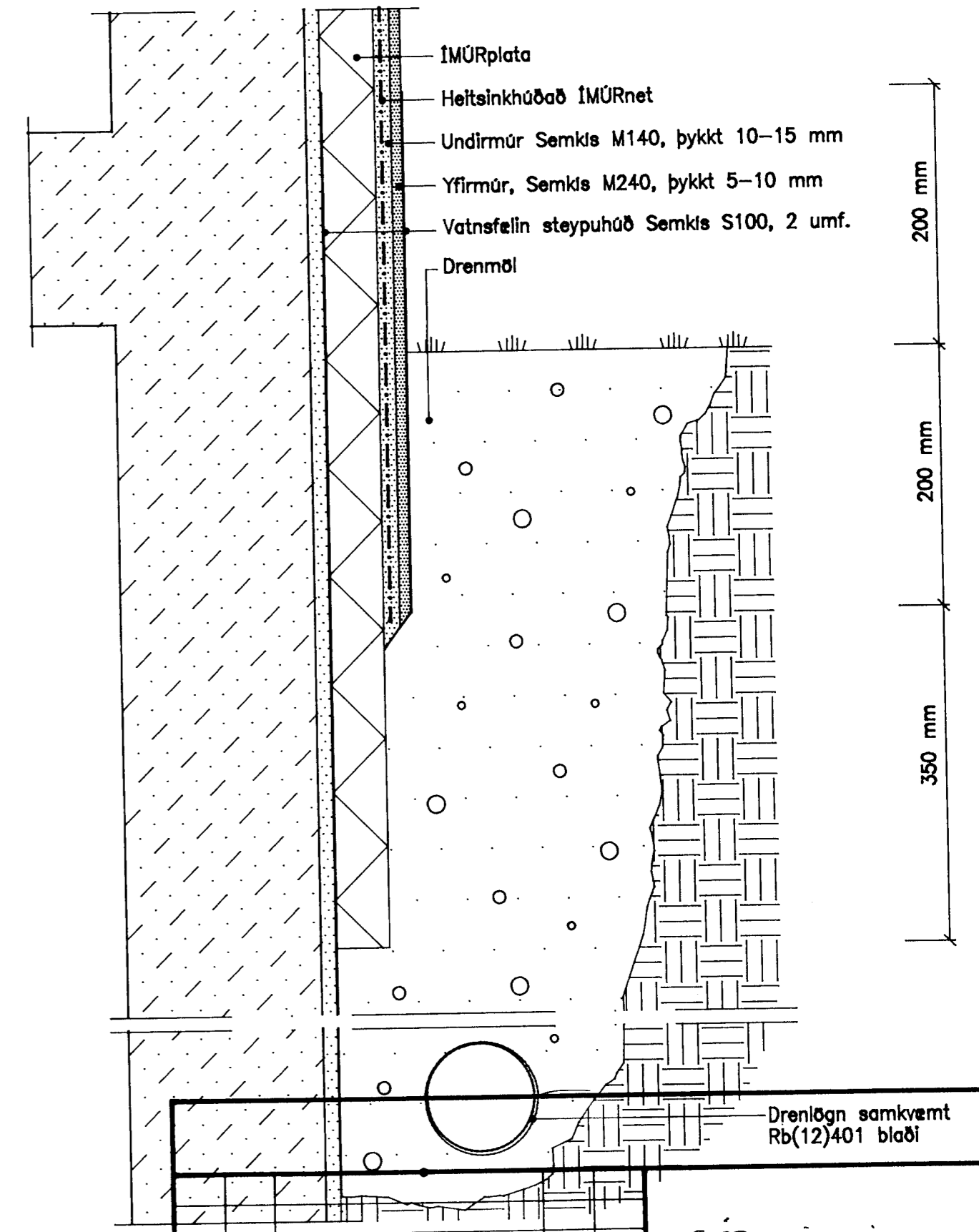
Öll mál eru í millimetrum. Bendinetið skal lagt liggjandi og skarað a.m.k. 100 mm á samskeytum. Við horn á glugga- og dyraopum skal setja 330x600 mm netrenninga á veggflötinn og á kant í hornum skal setja netrenninga jafn breiða kantinum sem nál 300 mm frá horni hvoru megin. Þar sem veggflötur yfir glugga- og hurðopum er mjórri en 500 mm skal setja netrenningu sem nál 300 mm út fyrir opið hvoru megin. Öll samskeyti á bendineti skulu fest saman með þar til gerðum bindilykkjum með mest 100 mm millibili.



IMÜR-KLEDNING



Öll ónefnd mál eru í millimetrum. Borðdypt skal vera a.m.k. 20mm lengri en leggur murtappa gengur inn í steypuna. Þvermál bora skal vera 1 mm minna en þvermál murtappa.



BR. DAG. BREYTING		KVARDI	
TEIKNISTOFA SIGURJÓN PÁLSSON TÆKNIFR. FOLDAHRAUNI 37 E 900 VESTM. EYJUM - SÍMI 98-2002		VESTM. EYJAR P. TEIKN. <i>SP</i> ATH.	REIKN. <i>SP</i> SAMP.
VERK	BL. NR.	BR.	105

SERTEIKNINGAR
IMÜR - MÜRKERFI