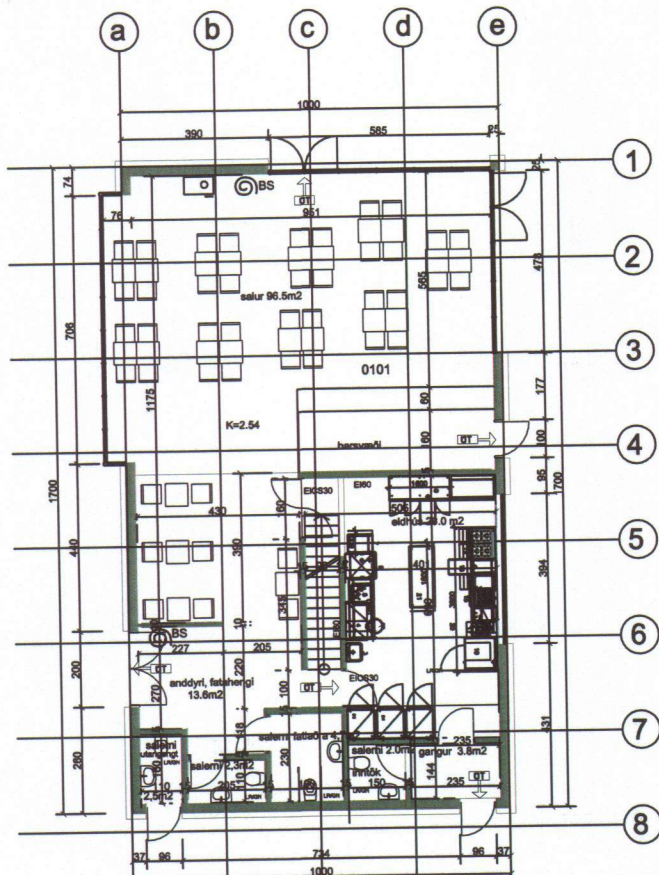
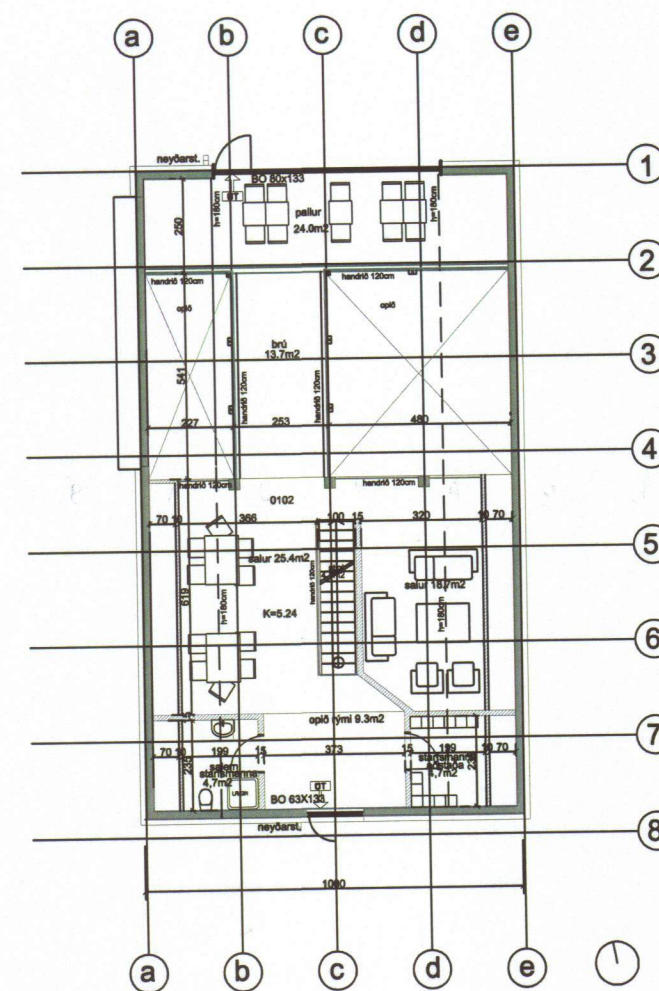


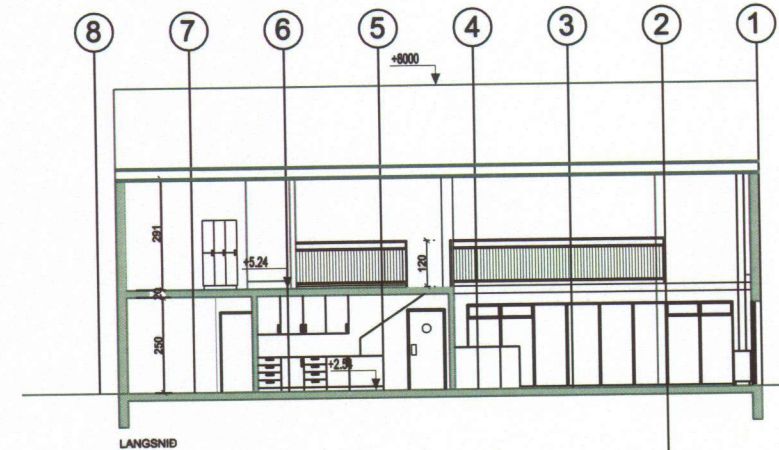
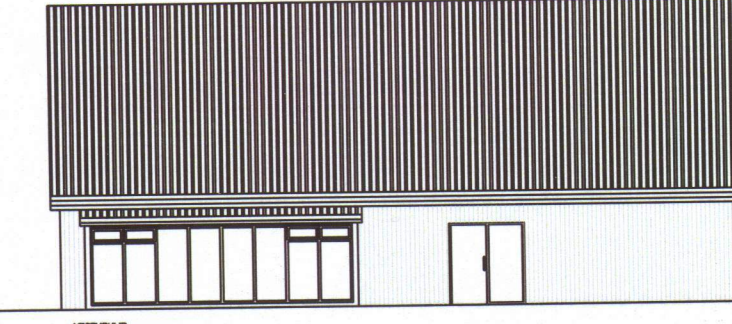
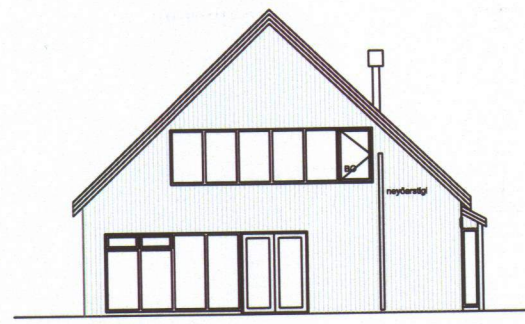
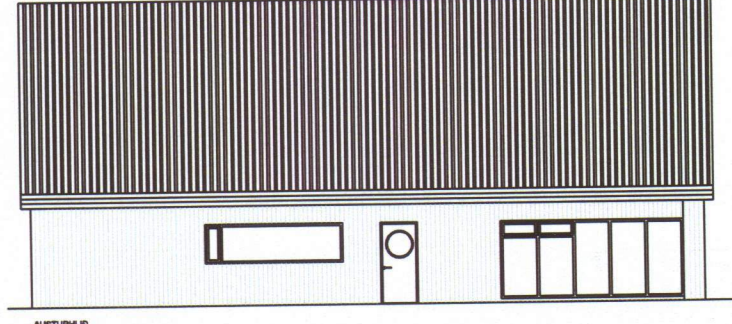
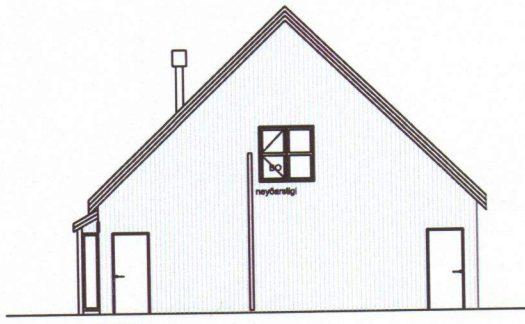
S:\verkefni\A-VERK1\31333-ribsafari-bryggja-hus\1333-011600\_tekni620-tpz-rb-adaluppd-2014-12-16-16-TPZ.dwg, 17.12.2014 08:25:01, V\TPZ\201\Canon IR 2020 - Litaprentun



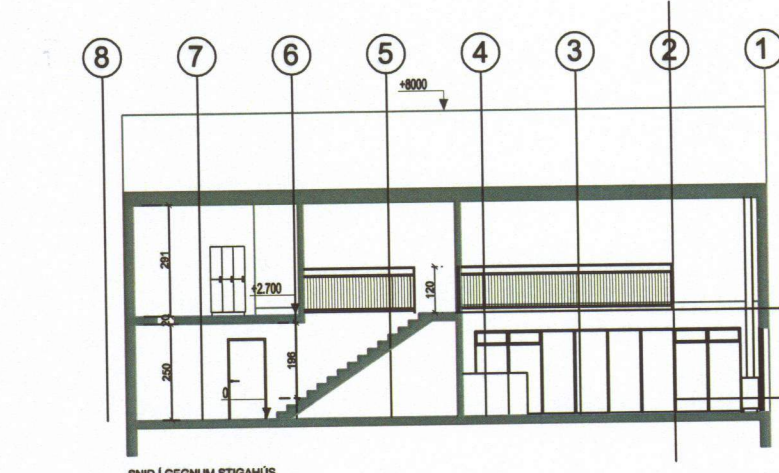
Grunnmynd 1 hæð



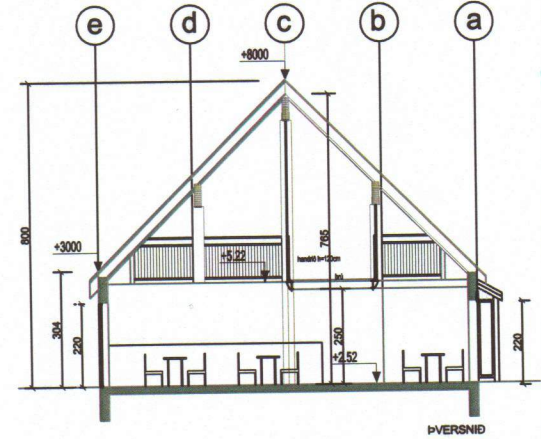
Grunnmynd 2 hæð



LANGSNID



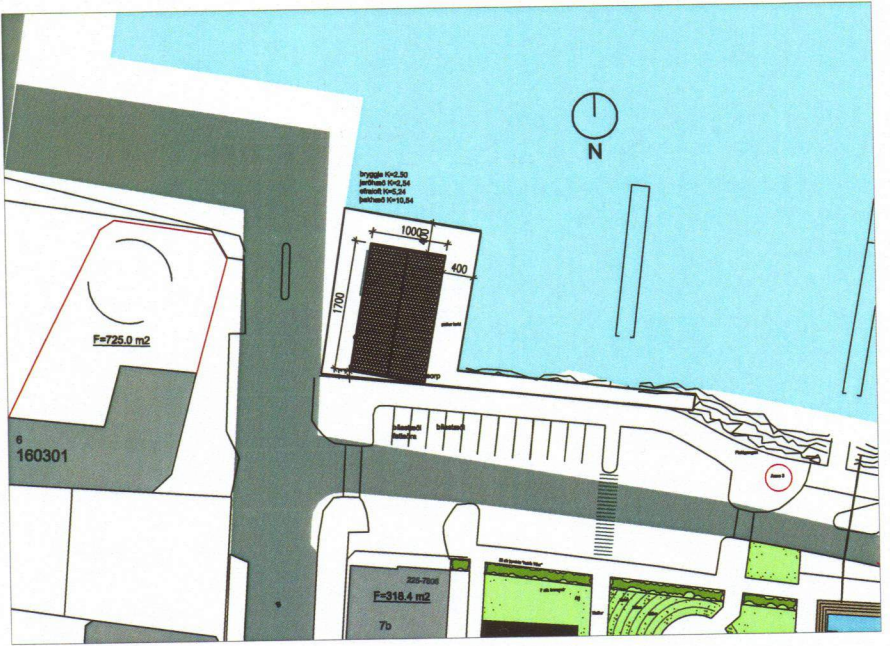
SNID Í GEGNUM STIGAHÚS



HVERSNID

**BRUNAVARNIR**  
 Brunasmasákur, brunahöf, burðervéki og klæðingur:  
 Háald er ein brunasmasákur, skipt með EI 90 veggjum í eikhlísi og EI-CS30 hurðum.  
 Brunahöf:  
 Eikhlísi er eitt brunahöf og ástur og eina rými eitt.  
 Burðervéki og klæðingur:  
 Háald er byggt úr járnbertri stálsteinþyngu með timburþaki og stálþakur er yfir sat.  
 Klæðingur er annarsvegar stálsteinþyngu járnbertri plötu 20cm þykk og hinsvegar stálþyngu málað með alvannasálmíngu. Ofan á stálþyngu komi gólhlísi, 22mm skopstíkur. Gólf er einangrað með 200mm steinútl og klætt með gipsi að neðan.  
 Loftsléttur:  
 Lofti sala er timburklæðing málað með alvannasálmíngu, þá rafmagnsgáfríni, rafskerm, stálsteinveggurinn hengi upp með stálþak, þakþönnu 80x225mm, borðklæðing, þjónþak og flöt slúðri.  
 Veggir í sal eru múrhlísi stálsteinþyngu veggir, klæðing og selemum, í eikhlísi er eppur á veggjum og gólf.  
 Selem og startafansarmýri á 2.hæð veggir í flokki 1 úr gipsi og einangrað með steinútl.  
 Flötstíkur:  
 Áf erandi hæð eru flötstíkur um síga niður á jarðhæð og að norðan og sunnan um þjónþak um neyðarstig. Gert er ráð fyrir 20 gestum á efi hæð.  
 Á jarðhæð eru tvær flötstíkur úr sal um aðalgang og að vestan og um hurð að norðan. Einnig er möguleg flötstíkur um bar að austan. Gert er ráð fyrir 40 gestum.  
 Fyrir eikhlísi eru þjón flötstíkur tvær inn í sal að aðalgang og ein út suður um gang gert er ráð fyrir 4. starfsmönnum.  
 Þjónþak hurð verði samsvænt loftþakningu Brunasmasatönnu 208.3 BR1 [2].  
 Samtala er breidd flötstíku á 1 hæð er 180 cm > 0,6m/90 manna (100 cm/100 manna). Ef ein hurð klætt á jarðhæð, 1.0 aðalgangur 90 cm, þarf hún hurðin á jarðhæð að taka við, en þá má 60" 1,0-90 manna cm > 90 manna. 9.5.9. byggingarreglugerð nr. 112/2012. [1]  
 Húffell lengdar og breidd rýmsala stál var minna en 2 (lengd breidd < 2), samsvænt 9.5.4. byggingarreglugerð nr. 112/2012. [1]  
 Hurðir eru í flötstíku um a.m.k. 90 cm breidd og þjónþakur mána eru 60" x 110 cm sjá teikningar.  
 ÚT-90a, neyðarföring og brunavörðunartörf  
 Í byggingunni koma ÚT-90a og neyðarföringar samsvænt loftþakningu Brunasmasatönnu. Loftþakningu 160.BK3, og skv. IST EN 1638 og IST EN 50172.  
 Brunavörðunartörf  
 Vörðunartörf klæðingur brunavörðunartörf verður í hlösu, skv. reglum Brunasmasatönnu 167.BK4, Loftþakningu 161.1.BK1. Hurðir verða langt vörðunartörf valdað. Ögumátt á samt yfirflösum verður við aðalgang og í hlösu.  
 Stöngvörðunartörf, handhólfvörðunartörf og stöngvörðunartörf  
 2.st. stöngvörðunartörf í byggingunni er aðalgangur að vestan og við hurð að norðan. Þau eru stöðvast þar sem þau mátt í 60. Í þess skv. grunnmynd. Handhólfvörðunartörf verða stöðvast við stöngvörðunartörf, eikhlísi, og í samræmi við alvannasálmíngu.  
 Stöngvörðunartörf fyrir bygginguna er hér samsætt u.þ.b. 400 kN/m<sup>2</sup>. Á sveiðinu eru 1 brunasmasákur á þess vörðunartörf í minna en 150m ferarsvæði. Það stendur háald við gálin og stuðul að neyðarstigi með öllum loftsléttum og stöngvörðunartörf.  
 Loftsléttur  
 Í hlösu er álag flöt selemu og eikhlísi. Í eikhlísi er loftsléttur yfir eikhlísinu með gálfirku stöngvörðunartörf. Brunasákur verður í öllum stöðum sem fara í þjónþakvörðunartörf.  
 Vörðunartörf  
 Samsvænt lögunum þar hlösuálagi stöngvörðunartörf í hlösu stöngvörðunartörf og að þess hlösu reglunartörf eikhlísi og vörðunartörf. Gert er ráð fyrir að gerður verði þjónþakvörðunartörf við eikhlísinu stöngvörðunartörf og eikhlísi á brunavörðunartörf, skopstíkur og neyðunartörf. Einnig er gert er ráð fyrir að gæta þjónþakvörðunartörf um vörðunartörf og neyðarstig, brunasákur og handhólfvörðunartörf. Sjá stöngvörðunartörf alvannasálmíngu fyrir bygginguna í samræmi við reglugerð um stöngvörðunartörf eikhlísi og formlunartörf brunavörðunartörf í stöngvörðunartörf og stöngvörðunartörf er að selja upp rýmsálagartörf fyrir bygginguna í samræmi við reglur Brunasmasatönnu.

Stærðir:  
 jarðhæð nettó: 155.8m<sup>2</sup>  
 jarðhæð bruttó: 182.2m<sup>2</sup>  
 efihæð nettó: 102.5m<sup>2</sup>  
 efihæð bruttó: 125.4m<sup>2</sup>  
 samtala nettó: 258.4m<sup>2</sup>  
 samtala bruttó: 407.6m<sup>2</sup>  
 rúmmál byggingar: 1.106.8m<sup>3</sup>  
 stærð hólar: 3100m<sup>2</sup>  
 nýjngartíttal hólar: 6.1%  
 Hjúðvát:  
 meðalstærni á stíðhúli 250-4000 rú, +0,8 sek  
 Kólnunartörf:  
 Gólf 0,3 Wm<sup>2</sup>K  
 Úrveggir 0,4 Wm<sup>2</sup>K  
 Þak 0,2 Wm<sup>2</sup>K  
 Gluggar, l-glar, meðaltal 2,0Wm<sup>2</sup>K  
 Úrveggir vegi meðaltal 0,85 Wm<sup>2</sup>K



SAMÞYKKT AF BYGGINGARFULLTRÚA  
 17. DES. 2014  
 BYGGINGARFULLTRÚA Í VESTMANNNAEYJUM

UNDIRRITTUN SAMRÆMINGARHÖNDLADAR  
 Þórunn Þórunnsson  
 270963-5445

Byggingarlýsing  
 Staðfesting og startörf:  
 Lín er að ræða hlösuá undir veitingasala við Básaskersbryggju í Vestmannaeyjum.  
 Gólf og úrveggir:  
 Byggingin er uppbyggð á stöngvörðunartörfum og eru úrveggir stöngvörðunartörf, einangrað með 100mm stöngvörðunartörfum og klæddir með leri.  
 Stöngvörðunartörf eru stöngvörðunartörf með 100mm hárþröskulit EPS einangrun og klæðing.  
 Gólf við fóru eru einangrað með 100m þröskulit.  
 Þak:  
 Háald er borð upp af flötstíku sem hvíla á stöngvörðunartörfum. Háald er klætt með alúmin, þak, 25mm borðklæðingur r einangrað með 200mm steinútl og máli 48x224 sperra, rakavörn rafmagnsgáfríni og loftklæðing í flokki 1.  
 Innveggir:  
 Stöngvörðunartörf og múrhlísi.  
 Háald og múrhlísi.  
 Gólfveggir 150mm með hvíðu gipsi báðu mögn einangrað með 100mm steinútl í 100mm flötstíku, eik hlösu í flokki 1.  
 Gluggar:  
 Ággluggar með tvöföldu einangrunartörf.  
 Klæðingur innveggis:  
 Allar klæðingur eru í flokki 1.  
 Lagasetur:  
 Innveggir í gálfirku á jarðhæð.  
 Gólfveggir í gálfirku í stöngvörðunartörf.  
 Neyðunartörf þröskulit í gálfirku og veggjum á þess þjón.  
 Loftsléttur  
 Útlag flöt selemu og eikhlísi

B 15.12.14	PALLUR, ÚTLIT SNID BB	BB	PZ	BB
A 15.12.14	EFRI HÆÐ, PALLUR, ÚTLIT BB	PZ	BB	

ÚTG. DAGS SKÝRINGAR TEK HANN RYNT SAMÞ

**mkg** Margrét Kristín Gunnarsdóttir  
 arkitekt MAA  
 Strandgata 81  
 220 Hafnarfjörður  
 netfang: maggastina@net.is  
 sími: 841-6868

**tpz teiknistofa** Kirkjuvegi 23 900 Vestmannaeyjum  
 Sími 481-2711  
 tpz@teiknistofa.is  
 www.teiknistofa.is

SAMÞYKKT: Þórunn Þórunnsson 270963-5445

ÚTG. DAGS	HANNAD	MÆLIKVARDI
25.11.2013	MKG/BB	1:100 A-1
YFIRFARID	TEIKNAD	1:500 A-1
BB	MKG/BB	

Ribsafari  
 Veitingasala  
 Aðaluppdráttur  
 Básaskersbryggja  
 VERKFAENG 1331-1 TEIKNING 01 101

© Öf efnat og efnun teikningar, að hluta eða í heild er höfð skrálegu höfð höfundar