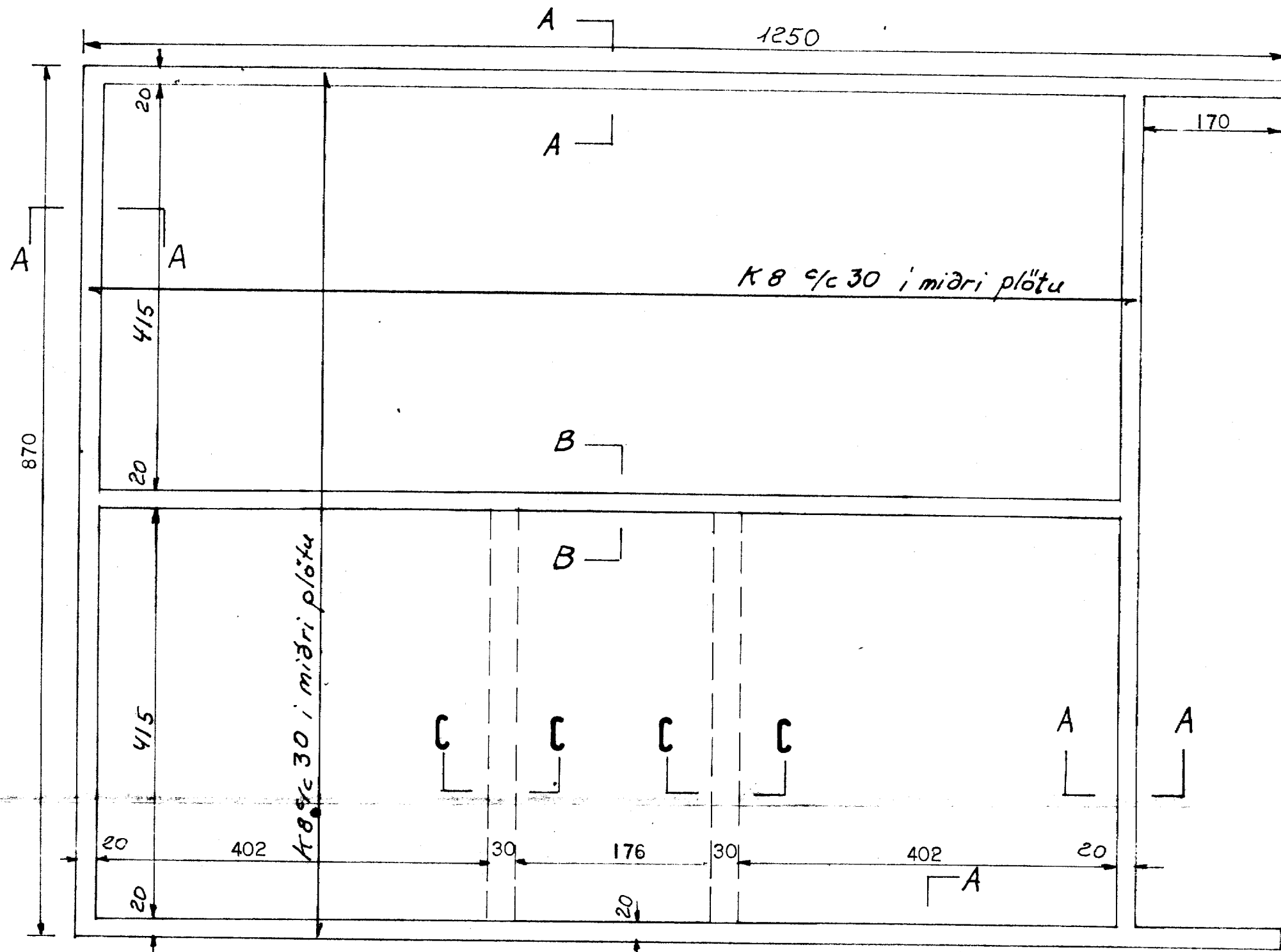


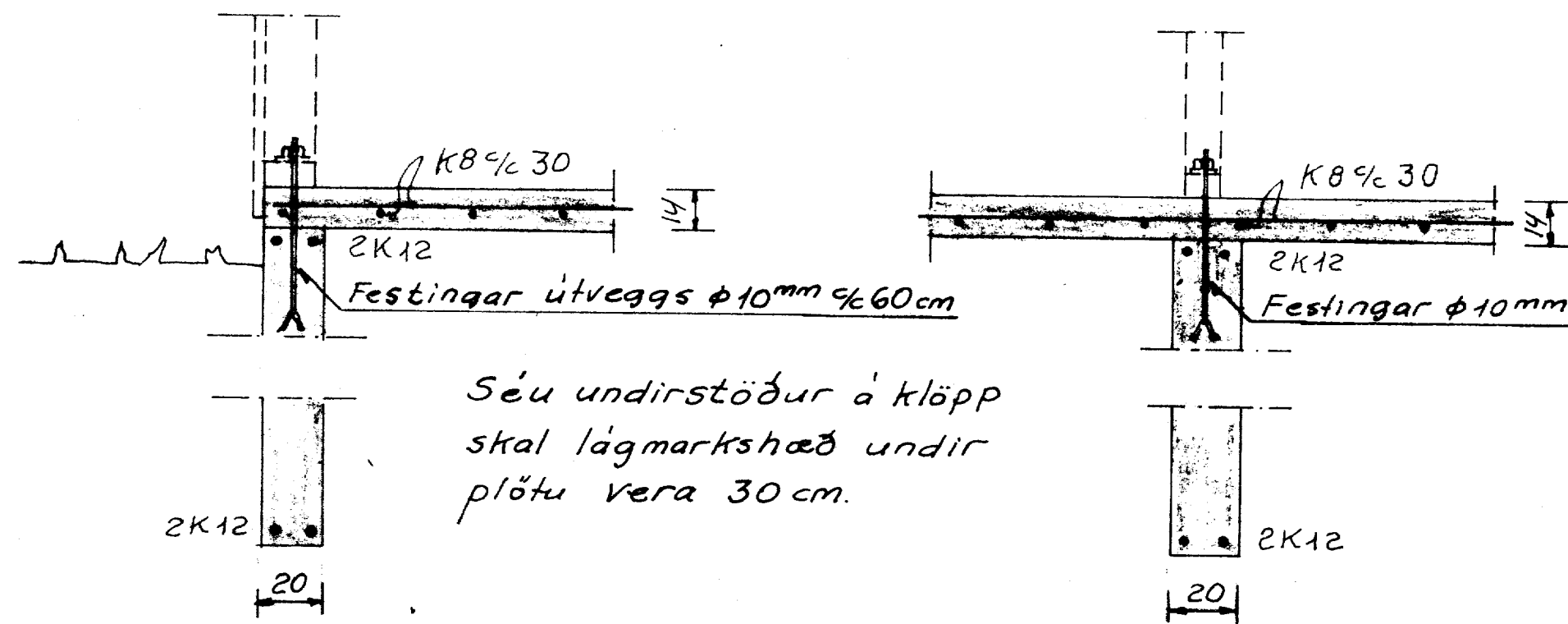
Fyrir undirstöðu bilskúrs gildir snið A-A

603

19-6-79a
Jallur Prohmann



Undirstöður 1:50



Snið A-A 1:20

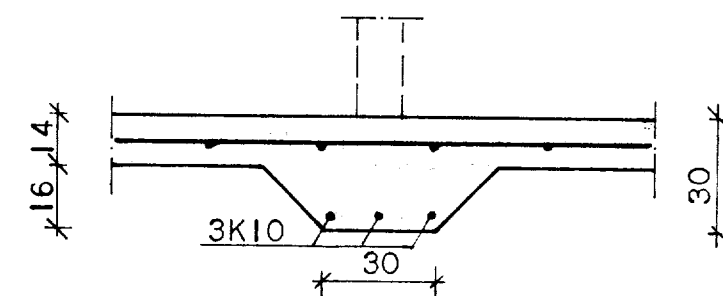
Snið B-B 1:20

Séu undirstöður á klöpp skal lágmarkshæð undir plötu vera 30 cm.

Efst og neðst í undirstöðu-veggjum komi 2K12 heil um horn eða víxllögð um 60 cm. Járn krökbeygist ekki. Steypustyrklarjárn er kambstál St40. Steypugæði sé 5200 skv. Íslenskum staðli 1ST10. Sigmál steypu sé 6-8 cm.

Öll vinna við járnalögn og steypu skal vera skv. 1ST10.

Plötupykkt 14 cm.



Snið C-C mkv. 1:20

HÚSNÆÐISMÁLASTOFNUN
RÍKISINS
LAUGAVEGI 77 REYKJAVÍK
SÍMI 28500

VERKNR. 21020
BLAÐNR. 2.101

AUSTURVEGUR 4, VESTMANNAEYJUM.

Undirstöðuveggir.

HANNAÐ	T.A.	STADFERT	179	/1F
REIKNAD	T.A.	VFIRFARID		
TEIKNAD	T.A.	BREYTT		
KVARÐI	1:20	1:50		

Theodór Arnason, vertöfr. FRÍ.