

STEINSTEYPA.

Öll meðhöndlun steinsteypu skal vera í samræmi við íslenskan staðal IST 10

Almennt gildir nema annað sé tekið fram Sigmál steypu sé 5 - 10 sm

Í alla steypu skal blanda loftblendi, þannig að heildar loftinnihald sé 4,5 - 5%

Alla steypu skal bitva

Hámarks kornastærð  $D_{max}$  35 - 40 mm.

Steypuvinna skal vinna samkvæmt framkvæmdáflakki - B.

SÖKKLAR

Sökkjar skulu ná 2mK 120 cm niður fyrir endanlegt jarðveggsyfirborð, eða 2mK 30cm niður fyrir efri brún plötu ef um klöpp er að ræða. Undirstöður eru miðaðar við að standa á bruna eða klöpp. Styrkleiki stömpu er gefinn upp á viðkomandi teikningu.

Inni grunn skal fylla með vikri eða grús og þjappa í 40cm lögum. Fylla skal jafnt utan sem innan, til þess að þensla verði sem minnst í sökkulveggjum.

JÄRNBENDING VIÐ OP.

Järnbenda skal með 2K 12 undir og upp með opum, en með 3K 12 yfir op. Järnin skulu ná 60 cm út fyrir brúnir opins við öll horn. Nál opid upp að plötu skal einnig setja 2K 12 í efri brún plötu og skulu þau ná 100 cm út fyrir horn opins. Á hæðarskilum komi 2K 12 (lætt ev beygist fyrir horn og K10 C 30 lögrett L = 120 cm þar sem järngrindur koma saman í vegghorni skulu þær tengjast með vinklum K10 C 30 h = 100 cm, ev gangi 50 cm í hvorn vegg umhverfis op í plötu og í friar plötu brúeir skal leggja 2K 12 er nál 60 cm út fyrir öll horn opins.

STYRKLEIKI STEINSTEYPU

S-160 Undirstöður, plötur á fyllingu og innveggir

S-200 Innveggir

S-250 Järn bentar plötur

STEYPUKIL 'I' VEGGJUM

Sé annars ekki getið skulu järn í steypuskilum vera sem hér segir

I útveggjum K10 C 30 L=120cm  
I innveggjum K10 C 40 L=120cm

JÄRNBENDING.

Öll meðhöndlun steypustyrktarjarna skal vera í samræmi við íslenskan staðal, IST 10.

--- Sýnir järn í efri brún.

— Sýnir järn í neðri brún

↔ Sýnir neðstu järn í neðri brún

← Sýnir efstu järn í efri brún.

Järnapvermál eru í mm.

Öll önnur mál eru í cm.

Steypustyrktarjarn merkt K táknað kambstál.

KS-40 Togsþennuflotmörk C = 4000kP/cm<sup>2</sup>

K 10 C 25 táknað að 10mm kambstál

Komi með 25cm millibili.

Järnum skal haldið í réttri fjarlægð frá mótum með þar til gerðum kubbum t.d. úr steinsteypu. Järnum í efri brún steypu skal haldið á réttum stað með þar til gerðum stólum.

Bill milli jarna í sama bendilagi má eigi vera minni en 1,5 d (þar sem d er järnapvermál.)

fyrir slétt stál, en 2d fyrir kambstál, þó skal þetta bil aldrei vera minna en 40 mm, hámarks kornastærð er steypumalar

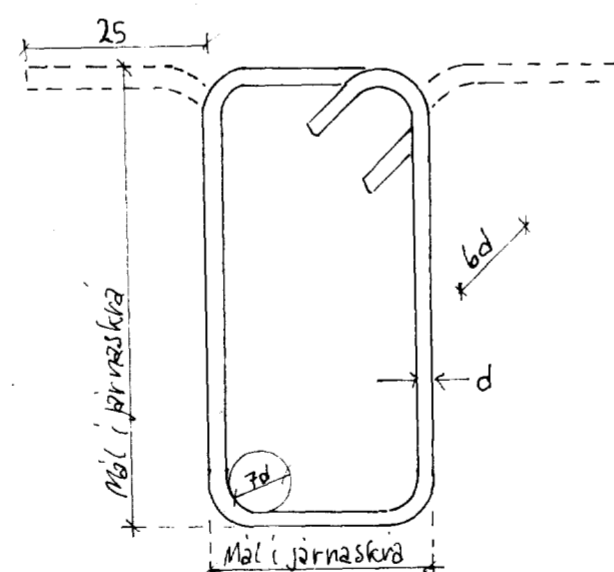
Fjarlægð milli lættra bendilaga má eigi vera minni en 25mm. Järn skulu vera hrein og læus við olíu, feiti vöð, völsunævhúð og þess háttar. Bendistál skal beygja um þring með þvermál minnst 20d, nema í lykklum 7d. Í plötum skal ekki skreyta meir en þriðja hvert järn í sama þversniði.

Öllum järnum t.d. kringum op og á hæðarskilum skal komið fyrir áður en steypit er, þ.e.a.s. þau skulu vandlega fest á rétta stað; áður en steypit er, þó má stinga tengijärnum í steypu eftir e.

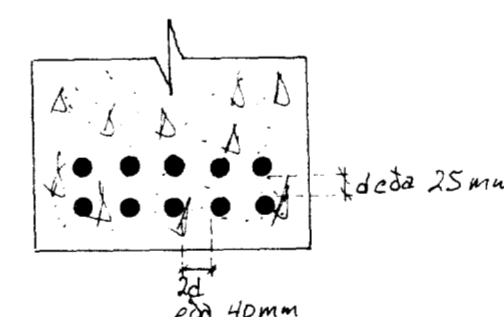
DEKKLÖG JÄRNA.

Byggingahlutf.	Minnsti þykkt dekklags cm.	
	Veggir og plötur	Bitar og súlur
Aðstæður		
Innanhúss	2,0	2,5
Utanhúss eða í jörð	2,5	3,5

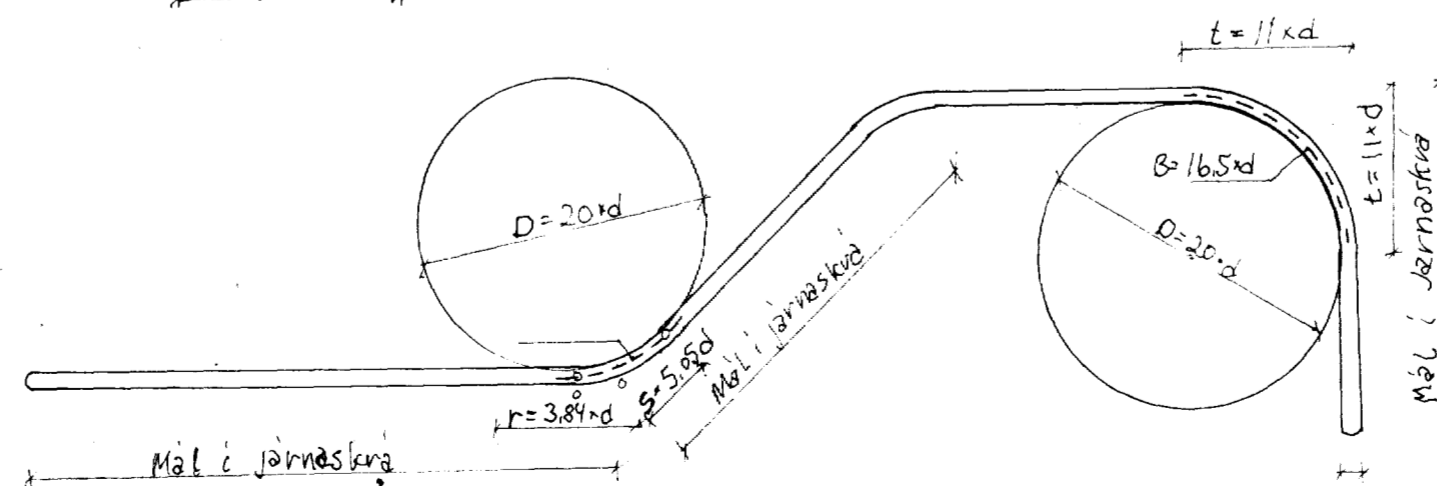
LYKKJUR



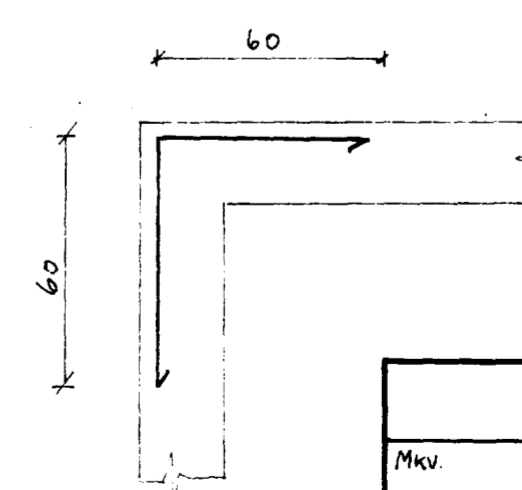
FJARLÆGD MILLI JÄRNA



BEYGING KAMBSTÄLS KS40



JÄRNALÖGN 'I' HORNUM



Beygjur og samskætti

Þvermál järns d	mm	8	10	12	16	20	25	32
Þvermál beygjuhlunnar D	cm	16	20	24	32	40	50	64
t = 11 * d	cm	9	11	13	18	22	28	35
Boaglengd 90° beygja b = 16,5 * d	cm	13	16	20	26	33	41	53
2t - b = 5,5 * d	cm	4	6	7	9	11	14	18
r = 3,84 * d	cm	3	4	5	6	8	10	12
S = 5,05 * d	cm	4	5	6	8	10	13	16
Boaglengd 45° beygja b = 8,25 * d	cm	7	8	10	13	17	21	26
r + s - b = 0,64 * d	cm	1	1	1	1	2	2	2
Víxlunarlengd í samskættum	cm	40	50	60	80	100	125	~

Öll järn víxlögð með belnum erduum.

SIGHVATUR ARNARSSON F.T.F.I.

Mkv.	Austurvegur 1A JÄRNBENT STEYPA SKÝRINGAR.
Reitn.	
Dögs.	
Blað	
af	