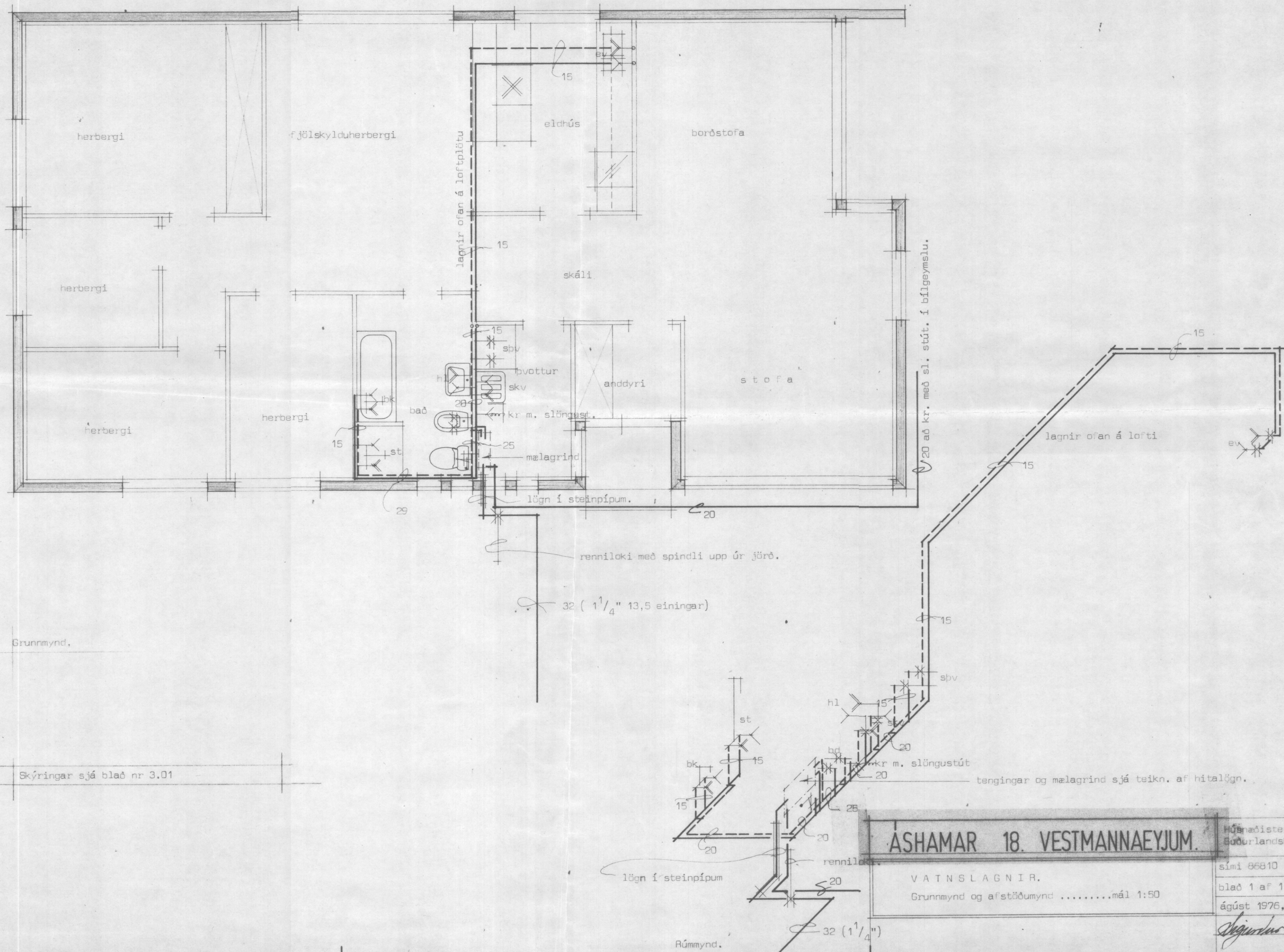


ASHAMAR 18. VESTMANNAEYJUM.



Grunnmynd.

Skýringar sjá blað nr 3.01

Rúmmynd.

ASHAMAR 18. VESTMANNAEYJUM.
 VATNSLAGNIR.
 Grunnmynd og afstöðumyndmál 1:50

Húsnaðisteiknistofan s/f
 Suðurlandsbraut 20
 Sími 86810
 verk nr.
 blað 1 af 1
 ágúst 1976, **5051**
Stefanus Ólafsson