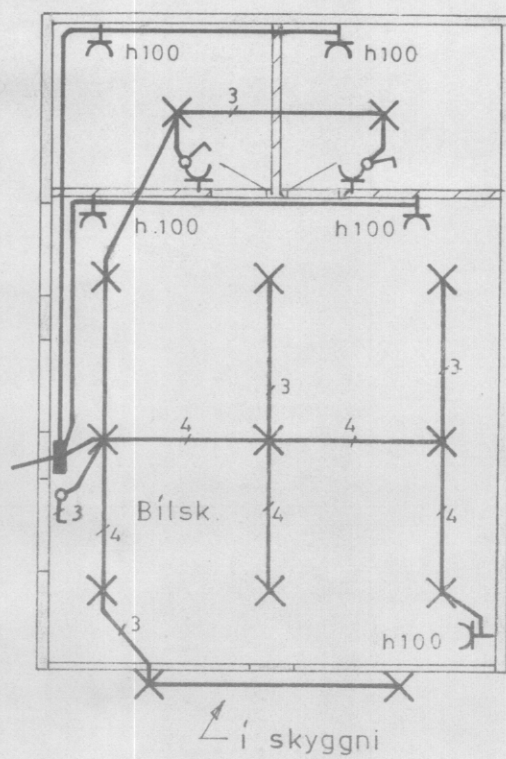
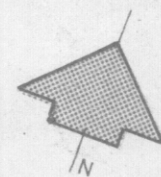
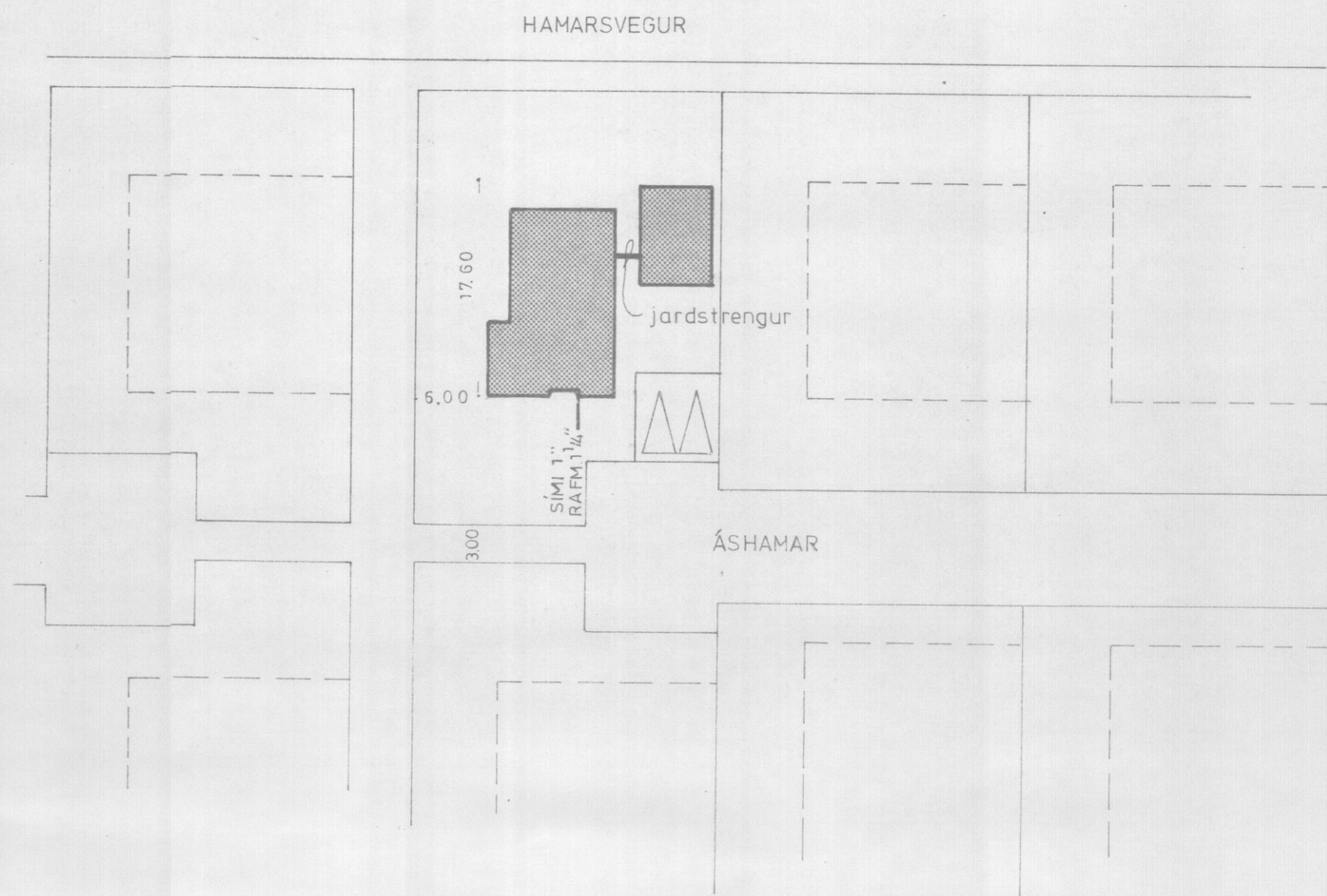


Binda saman 2 neðstu
járnin með klemmum
eða suðu og taka þau
upp í töflukassa sem
sökkukskaut.

Snið M. 1:100



Raftögn í bítskúr



Afstöðumynd M. 1:500

ALMENNAR SKÝRINGAR

1. Pipur skulu vera 5/8" og vir 15mm²
2. Málstraumur rofa og tengla skal vera minnst 10A.
3. Rofar skulu vera 100sm frá gólfi.
4. Tenglar skulu vera 15sm frá gólfi.
5. Mál eru frá fullfrægengnu gólfi eða óeinangruð-um vegg í miðja dás, eða úr miðri dás í miðja dás.
6. Þar sem pipur eru lagðar hlíð við hlíð í loftum eða veggjum, skal hafa bil á milli þeirra þannig að sleypa geti auðveldlega runnið á milli þeirra.
7. Málmihluta lagnar, tækja, lampu og búnaðar skal jarðbinda vandlega.
8. Til snertispennumvarnar skal nota lekastraums rofa og núllun.
9. Sjá nánar tengingu, gildleika tauga og virun á einlinumynd.
10. Allar pipur skulu vera plastpipur.
11. Öll tákni eru táknað og ber að samræma lagnir að tækjum eftir aðstæðum á staðnum og eftir sérteikningum.
12. Rofar og tenglar skulu vera af sambærilegri gerð.
13. Öll tákni eru samkvæmt íslenskum staðli nr 61.
14. Ganga skal vel og fagmannlega frá lagninni.

VERK H/F
GERÐ 81

BR NR	DAGS	BREYTING	
81	2V	274	
247	1	2	
KVARDI			
1:100	1:100	1:500	
HANNAD TEKNAD YFIRF			
GG	RV		
REYKJAVIK	Sept. '75		

ASHAMAR 10 VESTMANNAEYJUM	
Skurður einlínnumynd	
Rafhönnun SKIPHOLT 1 SIMI 12666	