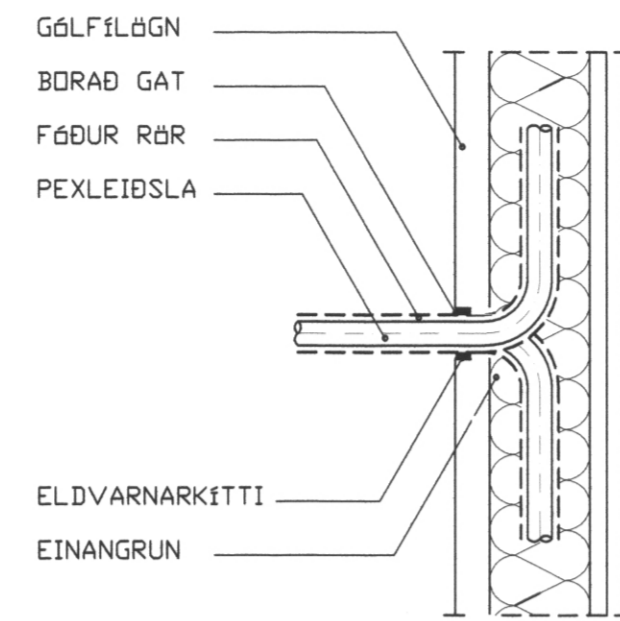
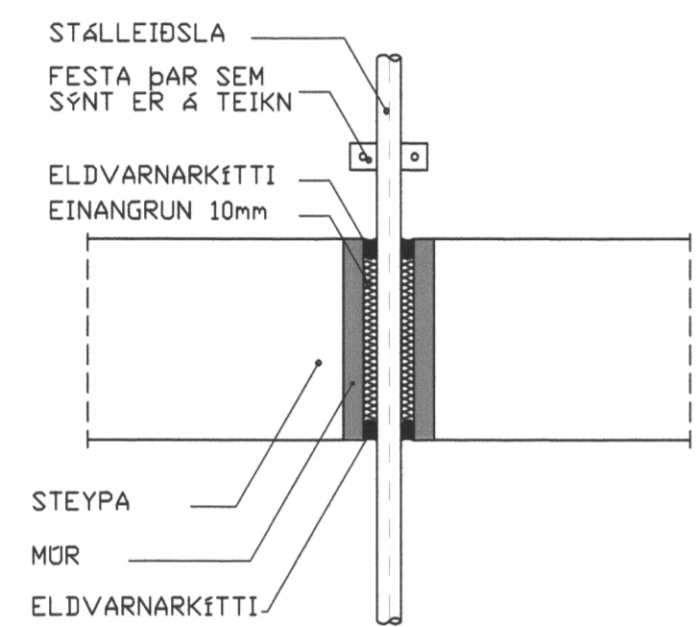


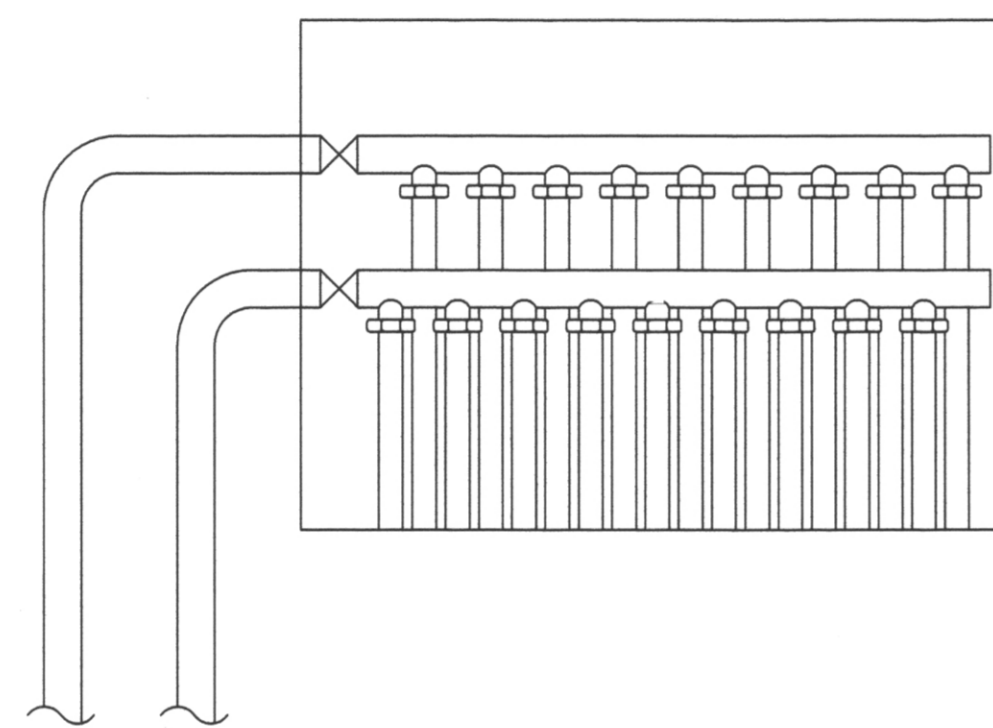
FRÁGANGUR Á PEKLEIÐSLU GEGNUM STEYPT GÓLF



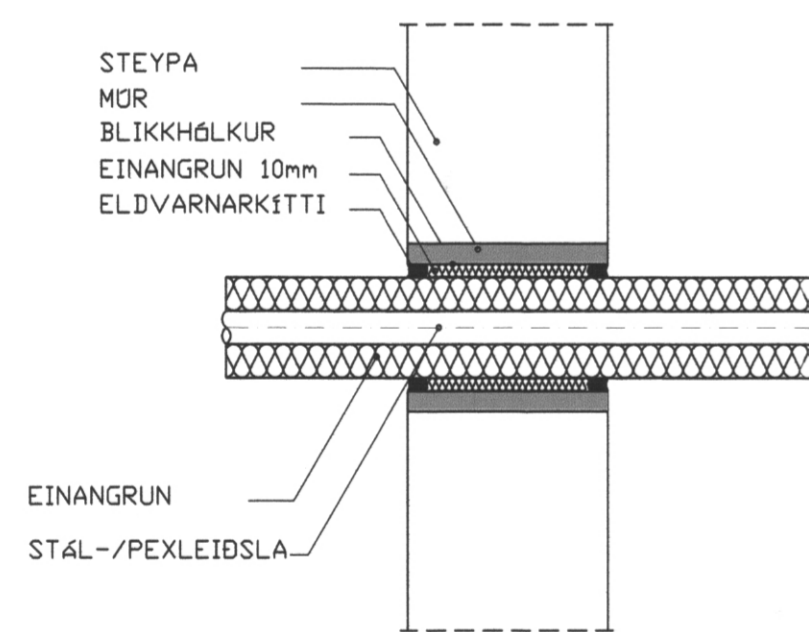
BRUNAÞÉTTING Á PEKLEIÐSLU Í FÓÐURRÖRI Í GEGNUM KLÆÐNINGU



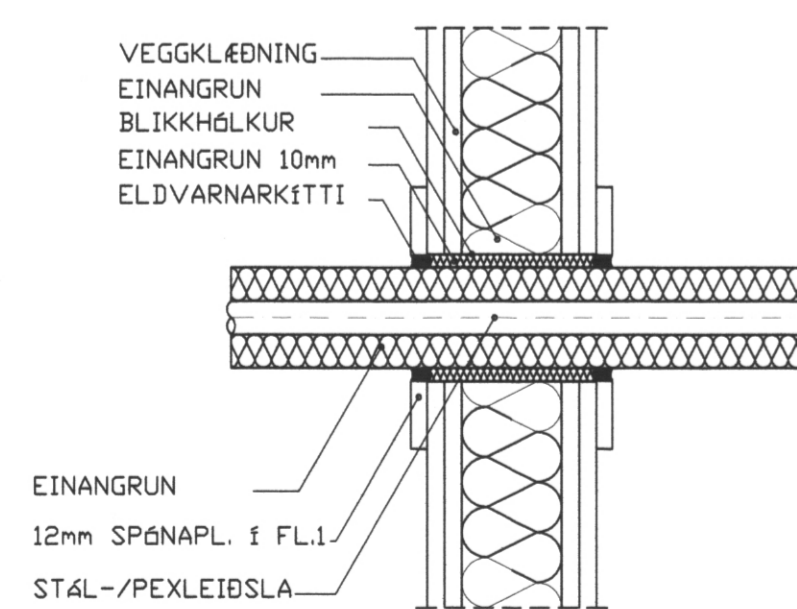
FRÁGANGUR Á STÁLLEIÐSLU GEGNUM STEYPT GÓLF



TENGIKASSI



FRÁGANGUR Á STÁL-/PEKLEIÐSLU GEGNUM STEYPTAN VEGG



FRÁGANGUR Á STÁL-/PEKLEIÐSLU GEGNUM LÉTTAN VEGG

ADRAR SKÝRINGAR:

RÖR Í VATNSLÖGN UR ALPEX SKV. DIN 16892/3 OG RYÐFRÍU STÁL (RS) ASI 315.
RÖR Í VATNSLÖGN SKULU ÞOLA 70°C SAMFELT VÍÐ 0,7 Mpa
VINNUÞRÝSTING TENGISTYKKI SKULU VERA UR AFSINKUNARÞÖLNU
MESSING OG HÉFA RÖRUM FÓÐURRÖR SKULU VERA UR PE
(POLYETHYLEN)

RYÐFRÍAR ÞÍPUR (RS) SKULU VERA MIÐLUNGÞYKKAR MEÐ ÞRYKKTUM
TENGISTYKKUM.

BIL MILLI FESTINGA LÁRÉTTA LEIÐSNA SKAL VERA SAMKV.
FORSKRIFT FRAMLEIÐANDA RÖRANNA EN ÞÓ MEST MEÐ 2 M MILLIBILI.

SÝNILEGAR LEIÐSLUR MÆST TÖPPUNARSTAÐ SKULU VERA
ÓEINANGRADAR.

LEIÐSLUR AÐRAR EN LEIÐSLUR Í FÓÐURRÖRUM OG SLÖKKVILÖGN SKAL
EINANGRA MEÐ STEINULLARHÖLKUM.

ÞYKKT EINANGRUNAR SAKL VERA SEM HÉR SEGIR:

- 10 - 20mm (3/8" - 3/4")
- 25 - 40mm (1" - 1 1/2")
- 50 - 100mm (2" - 4")

RAKAVERJA SKAL RYÐFRÍA LEIÐSLUR FYRIR KALT VATN MEÐ
SISÁLPAPPÍR UNDIR EINANGRUN.

LEIÐSLUR FYRIR HEITT- OG KALT VATN SKAL VEFJA MEÐ PLASTI
UTAN UM EINANGRUN.

KERFIÐ SKAL ÞOLA 0,7 Mpa VINNUÞRÝSTINGUR OG PRÓFAST MEÐ 1,0
Mpa ÁÐUR EN LEIÐSLUR ERU HULDAR.

ALLT EFNI OG FRÁGANGUR KERFISINS SÉ Í SAMRÆMI VÍÐ ÁKVÆÐI Í ST
67 OG GILDANDI REGLUGERÐIR.

FYLGJA SKAL FYRIRMÆLUM FRAMLEIÐANDA RÖRANNA UM MEFERÐ,
LAGNINGU OG TENGINGU ÞEIRRA.

TAFLA YFIR TÖPPUNARSTAÐI OG GRUNNRENNSLISGILDI, qn

TÆKI				KALT VATN	HEITT VATN
TÆKN	HEITI TÆKIS	qn l/s	FJÖLDI	SUMMA qn	SUMMA qn
HL	HANDLAUG	0,1	16	1,6	1,6
VS	VATNSSALERNI	0,1	16	1,6	
BK	BÁÐKAR				
SB	STEYPIBÁÐ	0,2	16	3,2	3,2
BI	SKOLSKÁL (BIDET)				
EV	ELDHÚSVASKUR	0,2	13	1,3	1,3
Up	UPPÞVOTTAVÉL	0,2	13	1,3	1,3
SV	SKÖLVASKUR	0,2	13	1,3	1,3
þV	ÞVOTTAVÉL	0,2	13	1,3	1,3
DF	DRYKKJRFÖNTUR	0,2			
HEILDARSUMMA GRUNNRENNSLISGILDI 1/a:				10,6	10,0
MESTA SAMTÍMARENNSLI 1/a:				0,9	0,8

LAGNIR

- STOFN HITAVEITA FRAMRÁS
- STOFN HITAVEITA BAKRÁS
- STOFN KALT VATN
- NEYSLUVATN KALT
- NEYSLUVATN HEITT
- NEYSLUVATN HRINGRÁS
- HITAKERFI BAKRÁS
- HITAKERFI FRAMRÁS

S:\teknistofa\p2\1600_1600_1021-12.dwg, 305, 22.3.2011 15:15:39

D		H		Dags.	Hannað	Verk.nr	Mælikvarði	Teiknistofa PZ ehf Ráðgjafarverkfræðipjónusta Kírkjúvegi 23 900 Vestmannaeyjum Sími 481-2711 Fax-481-3076 Heimasíða http://www.teiknistofa.is Netfang pz@teiknistofa.is	Verkhelti ÁSHAMAR 1A ,B,C OG D RADHÚS VESTMANNAEYJUM Verkefni SÉRTEIKNINGAR OG SKÝRINGAR VATNSLAGNIR
C		G		DKT. 10	SP	1021			
B		F		Yfirfarið	Teiknað	Teikn.nr	Breyting		
A		E			EA	305			
NR	DAGS. BREYTING	NR	DAGS. BREYTING	Samþykkt <i>SP 240759.2335</i>					