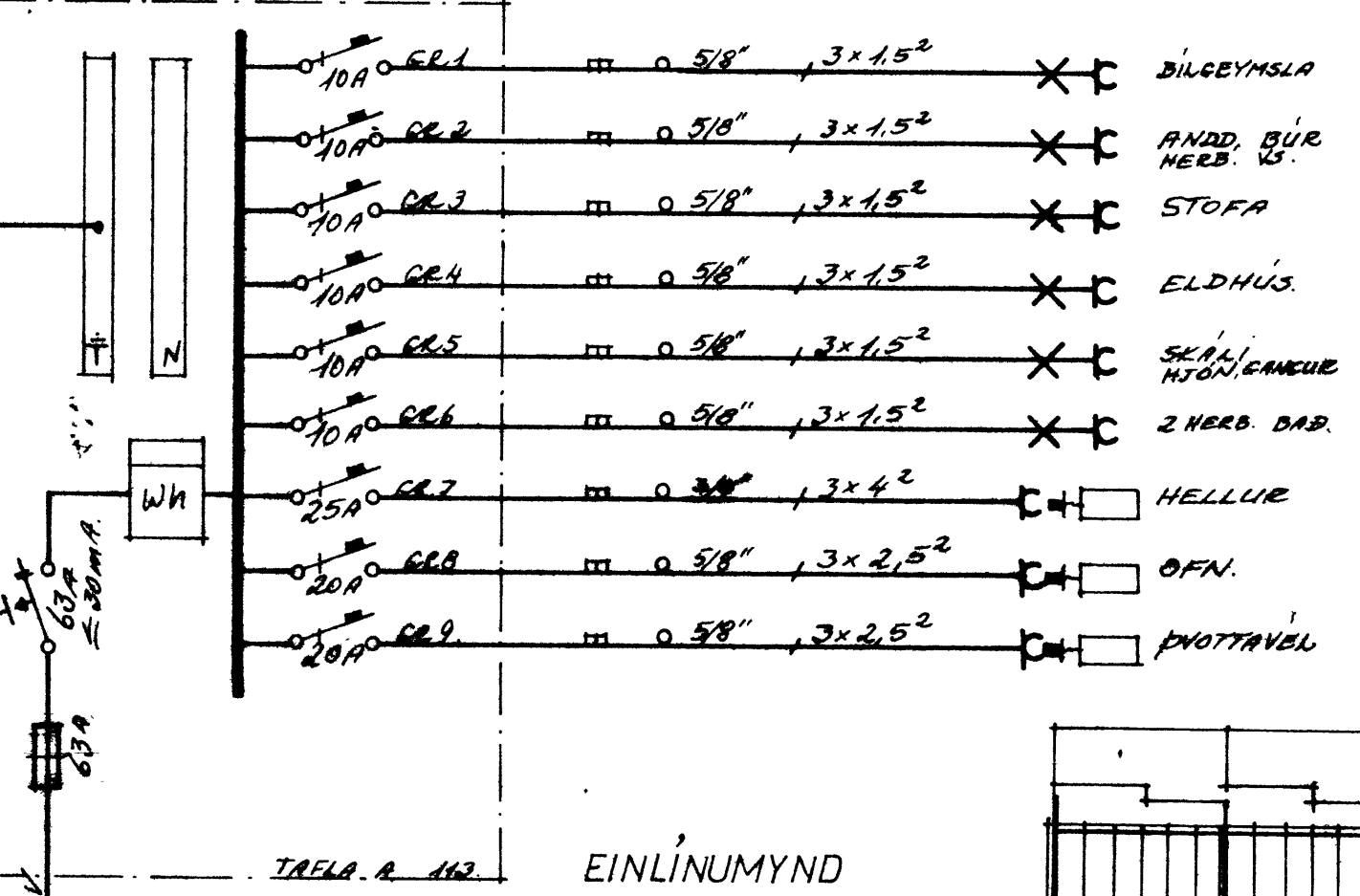
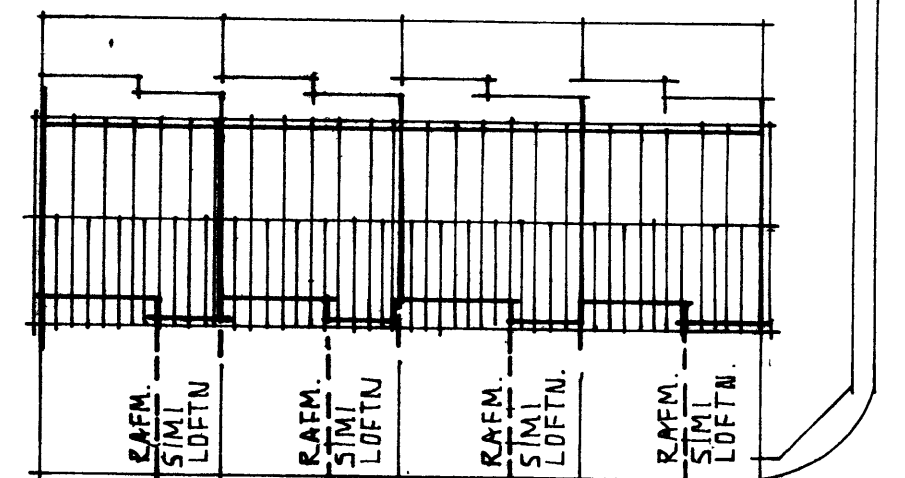


SNEIDING A-A M 1:100

FRÁ VANDSUNINGUM
EINA RAFFIETLI.



10A GR.1	Ø 5/8"	3x1,5 ²	×	BILGEYMSLA
10A GR.2	Ø 5/8"	3x1,5 ²	×	ANDD. BÚR HERB. VS.
10A GR.3	Ø 5/8"	3x1,5 ²	×	STOFA
10A GR.4	Ø 5/8"	3x1,5 ²	×	ELDHÚS.
10A GR.5	Ø 5/8"	3x1,5 ²	×	SKÁLI, GANGLU HJÓN, GANGLU
10A GR.6	Ø 5/8"	3x1,5 ²	×	2 HERB. DAB.
25A GR.7	Ø 3/4"	3x4 ²	□	HELLUR
20A GR.8	Ø 5/8"	3x2,5 ²	□	ÖFN.
20A GR.9	Ø 5/8"	3x2,5 ²	□	ÞVOTTAVEL



SKÝRINGAR.

Gefin hæðarmál skulu vera frá fullfrágengnu gólfi að miðri dós
 Hæð rofa skal vera 105 sm.
 Hæð rofa við tengla sé í sömu hæð og rofinn
 Hæð tengla í eldhúsi, buri, geymslu og bilgeymslu sé 105 sm.
 aðrir tenglar 20 sm. frá gólfi
 Hæð veggjóna 160 sm. frá gólfi

Pípur séu 3/8" og vír 3 x 1,5²
 Málstraumur rofa og tengla sé 10 amper
 L er loftnet hæð tengla 20 sm.
 F er sími hæð tengla 20 sm.

NEMA ANNARS SÉ GETID A UPPDRÁTTUM

Allar lægnir skulu vera samkvæmt reglum Rafmagnseftirlits ríkisins
 Í baðherbergi skal tengja saman með 10 m² eirvír baðkar, vatnslagnir
 yfirfallspípur, niðurföll o.fl. samkv. reglugerð paragr. 338

Tölur í hring merkja nr. lampa samkv. aukablaði nr. 1.
 Nota skal mál á teikningum Húsnæðisteiknistofunnar sf. þegar
 mælt er fyrir léttum veggjum.

ASHAMAR VESTMANNAEYJUM.		STADALHÚS. SUBURLANDSBRAUT 20	
RAFLÖGN	GRUNNMYND M 1:50	Mál 77 <i>Mhig</i>	verk nr. R1
	SNEIDING M 1:100		
	AFSTÖÐUMYND M 1:500	blað 1 4.01.	
UNNID HJÁ	Ljóstekni	Magnús Sigurðsson	