

# ASHAMAR VESTMANNAEYJUM

MERKINGAR [i SAMREMI VÍÐ ÍST 64]

## 1. BRUNNAR ÖFL.

- BG. BENZINGILDRA - ÖLIUGILDRA
- BR. BRUNNUR.
- GN. GÖLFNIBURFALL - GÖTUNIBURFALL.
- NF. NIBURFALL.
- SF. SANDFANG BANDGILDRA.
- SN. SVALANIBURFALL.
- PN. ÞAKNIBURFALL.

## 2. HREINLETISTEKI

- BI. SKOLSKÁL [BIDET]
- BK. BÄÐKER
- EV. ELDHÚSVASKUR.
- HL. HANDLAUG
- SB. STEYPIBÄÐ.
- SV. SKOLVASKUR.
- UV. UPPÞOTTAVEL.
- VS. VATNSALERNI
- PV. ÞVOTTAVEL.

## 3. TÁKN FYRIR HREINLETIS & HITLAGNIR

- HITI FRAMRÁSARPIPA.
- HITI BAKRÁSARPIPA
- NEYZLUVATN KALT
- NEYZLUVATN HEITT
- NEYZLUVATN HEITT HRINGRÁS.

## 4. LOKAR

- BEINN RENNILOKI.
- EINSTREYMISLOKI STEFNULOKI.
- HEMILL
- MÖTSTAÐA [BLENDA]
- ÞRYSTINGSMINKARI ÞRYSTINGSFALL Í ÖRVARSTEFNU.
- LOKI MEÐ SPINDIL UPPUR JÖRÐ
- ÞRYSTINGSGJAFNARI
- SLAUFULOKI, YFIRFALLSLOKI.
- ÞRÍVEGALOKI.
- LÖFTTÆMING
- KRANI.
- ÞJÁLFRIVIRKUR BLÖNDUNARLOKI - SKIPTIR.
- BLÖNDUNARTÆKI GRUNNMYND.
- STEYPIBÄÐ GRUNNMYND
- LÖFTÞÚÐI
- LOKI MEÐ FLOTHÖLTI.
- HITAMELUR MEÐ KVARÐA.
- ÞRYSTINGSMÆLIR
- HITA + ÞRYSTINGSMÆLIR.
- VÖKVABIA ID. SÁLD
- NÝR MIÐSTÖÐVARÖFN GRUNNMYND.
- GAMALL MIÐSTÖÐVARÖFN. GRUNNMYND.
- MAGNMÆLIR [VATN]
- HITASKIPTIR MILLIHITARI.

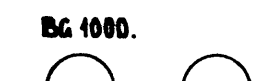
## 5. TÁKN FYRIR FRÆRENNSLISLAGNIR

- PIPULOGN FYRIR SKÖLP OG REGNVATN.
- REGNVATNSLOGN ÞÖKKUÐ.
- REGNVATNSLOGN + JARÐVATNSLOGN [HALFÞÖKKUÐ]
- ÞÖKKUÐ JARÐVATNSLOGN.
- LOGN A-MM. MEÐ HREINSILOKI.
- A-MM ÞAKNIBURFALL FYRIR REGNVATN.
- MANNGENGUR HÖLRESABBUNNUR. MEÐ KARMÍ, LOKI OG BÖTNRÁSUM.

## 5. FRAMH.



BRUNNUR FYRIR JARÐVATN OG REGNVATN. 200 MM HÉÐAR-MUNUR Á AÐ OG FRÆRENNSLISPIPU. BRUNNUR ÞÉ MEÐ KARMÍ, LOKI OG VATNSLÁS Á FRÆRENNSLISPIPU. ÞVERMÁL BRUNNS 600 MM.



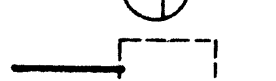
BENZÍN EÐA ÖLIUGILDRA MEÐ KARMÍ OG LOKI. ÞVERM 1000 MM.



SANDGILDRUBRUNNUR MEÐ VATNSLÁSI



ÁN VATNSLÁSS



GRJÓTHRIP. UTANMÁL SJA GRUNNMYND.

## 6. SKYRINGAR

### 6.1. FRÆRENNSLI

PIPUR Í GRUNNLOGN OG BRUNNAR ÞÉU ÚR STEINSTEYPU EÐA ÖÐRU EFNI SEM BYGGINGAFIRYRÐ SAMÞYKKJA. INNRI ÞVERMÁL PÍPNA ERU GEFIN UPP Í CM Á GRUNNMYND. SAMSKYFTI PÍPNA SKAL ÞETTA MEÐ ASFALT EÐA BEMENTSSTEYPU. ALLAR BEYGJUR OG GREINAR Á LOGN SKAL GERA MEÐ ÞAR TIL GERÐUM TENGI- HLUTUM MILLI BEYGJUPUNKTA SKAL LOGN VERA BEIN. PIPUR INNAHÚSS ÞÉU ÚR STEYPUJÁRNI EÐA ÖÐRU EFNI SEM HLOTIÐ HEFUR SAMÞYKKI BYGGINGAFIRVALDA. EFNI OG FRÁGANGUR LAGNA SÉ Í SAMREMI VÍÐ REGLUGERÐ UM HÖLRESALAGNIR

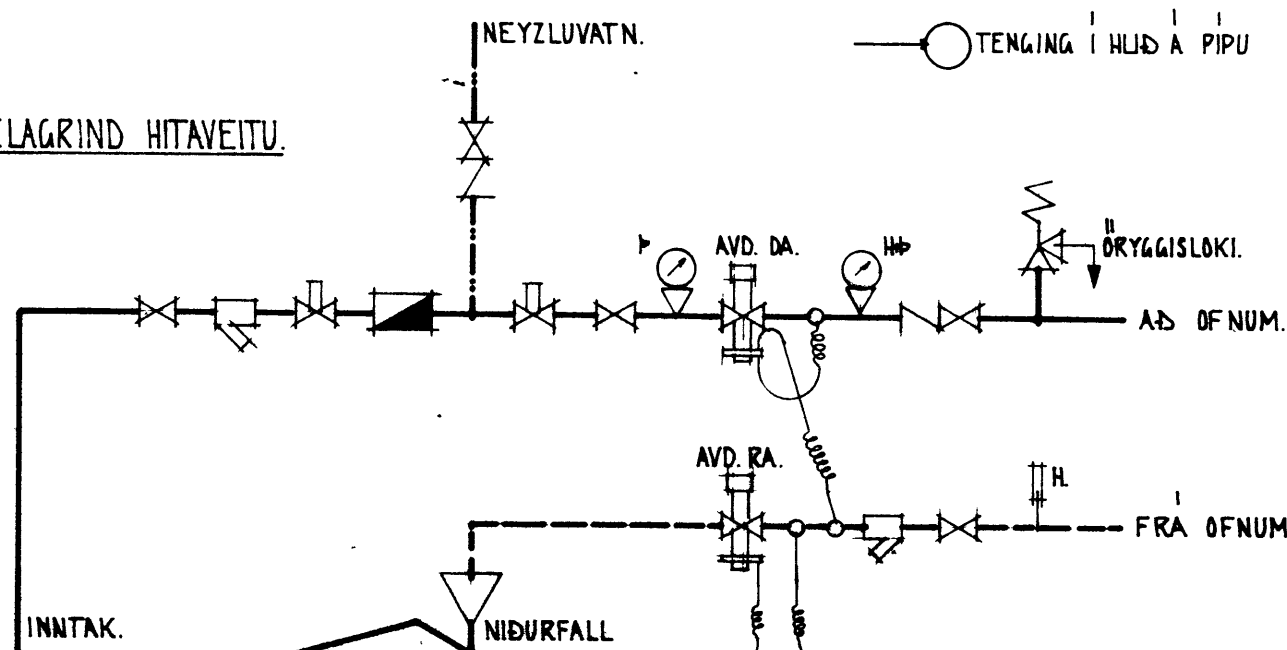
### 6.2. HITALÖGN

PIPUR ÞÉU SVARTAR STÁLPIPUR OG ERU INNRI ÞVERMÁL PÍPNA GEFIN UPP Á TENGI MYND. PIPUR SKAL SETJA SAMAN MEÐ TENGISTYKKJUM, MEÐ GRUNNUM GENGJUM ÞRYSTIREYNA SKAL KERFI MEÐ 6 KP/CM<sup>2</sup> ÞRYSTINGI MEÐ KÖLDU VATNI OG SKAL SÁ ÞRYSTINGUR HALDAST Í 6 KLST ÁN ÞESS AÐ FALLA TVÍMÁLA SKAL PIPUR MEÐ ASFALTMALNINGU OG EINANGRA ÞÆR MEÐ 2 CM GLERULLARHÖLKUM UTANUM HÖLKA SKAL VEFJA MÖUKAN PLASTDUK. PIPUR LIGGI Í EINANGRUN ÚTVEGGJA SÉ ANNAD EKKI TEKIÐ FRAM. Á HVERN ÖFN KOMI FJÖUR DANF. ÖFNLOKI OG LÖFTTÆMING.

### 6.3. NEYZLUVATN

PIPUR ÞÉU ZINKHÚÐAÐAR STÁLPIPUR OG ERU INNRI ÞVERMÁL PÍPNA GEFIN UPP Í MM Á TENGI MYND. SETJA SKAL PIPUR SAMAN MEÐ TENGISTYKKJUM MEÐ GRUNNUM GENGJUM ÞRYSTIREYNA SKAL KERFI MEÐ 10 KP/CM<sup>2</sup> MEÐ KÖLDU VATNI OG SKAL SÁ ÞRYSTINGUR HALDAST Í 10 KLST ÁN ÞESS AÐ FALLA PIPUR SKAL EINANGRA MEÐ 2 CM GLERULLARHÖLKUM OG VEFJA MÖUKUM PLASTDUK UTANUM HÖLKA.

## 7. MÆLAGRIND HITAVEITU



## SKRÁ YFIR TÖPPUNARSTADI.

HEITI.	SKJ.T.	FJÖLDI	KALT NEYZLUVATN.		HEITT NEYZLUVATN.	
			GRUNNGILDI	SUMMA GRUNNG.	GRUNNGILDI.	SUMMA GRUNNG.
		A	q	A × q.	q	A × q.

## SKRÁ YFIR ÖFNASTERÐIR. DELTA T = 40. °C.

NÚMER	VARMAÞÖRF KCAL/T.	VARMAÞÖRF KCAL/T	VARMAÞÖRF KCAL/T.	MESTA LENGÐ	MESTA HÆÐ	TENGI.
1	2000	4500	1500	300	70	BC 40
2	5500	3200	3200	400	30	BC 40
3	700	700	700	150	70	CD 40.
4	1200	1200	1500	130	70	AB 40
5	500	500	600	100	70	CD 40.
6	950	950	1200	130	70	CD 40
7	650	650	650	130	70	CD 40
8	650	650	650	130	70	AB 40
9	400	400	400	50	70	CD 40
10	650	650	650	130	70	CD 40.

A	B + G.	D.				
---	--------	----	--	--	--	--

# STAÐALHÚS

TEIKNISTOFA SUÐURLANDSBRAUT 20 SIMI

VERKEFNI	DAGS.	1977	VERK NR
MERKINGAR OG SKYRINGAR Á LAGNATEIKNINGUM.	MKV.	ENGINN.	
ASHAMAR.	BR.		
	BLAD NR	3.01.	R.1.

*Signature* *Signature*