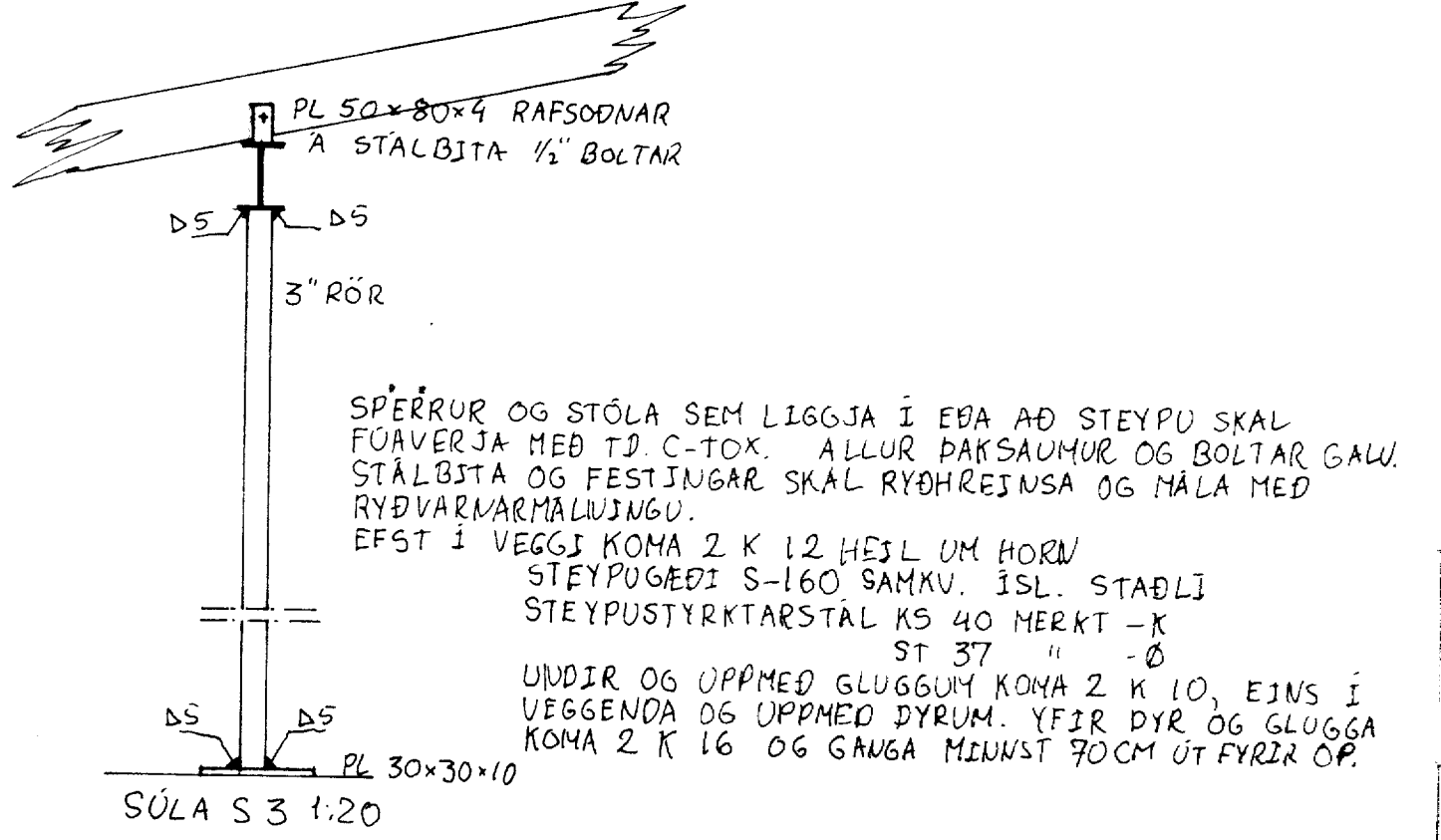
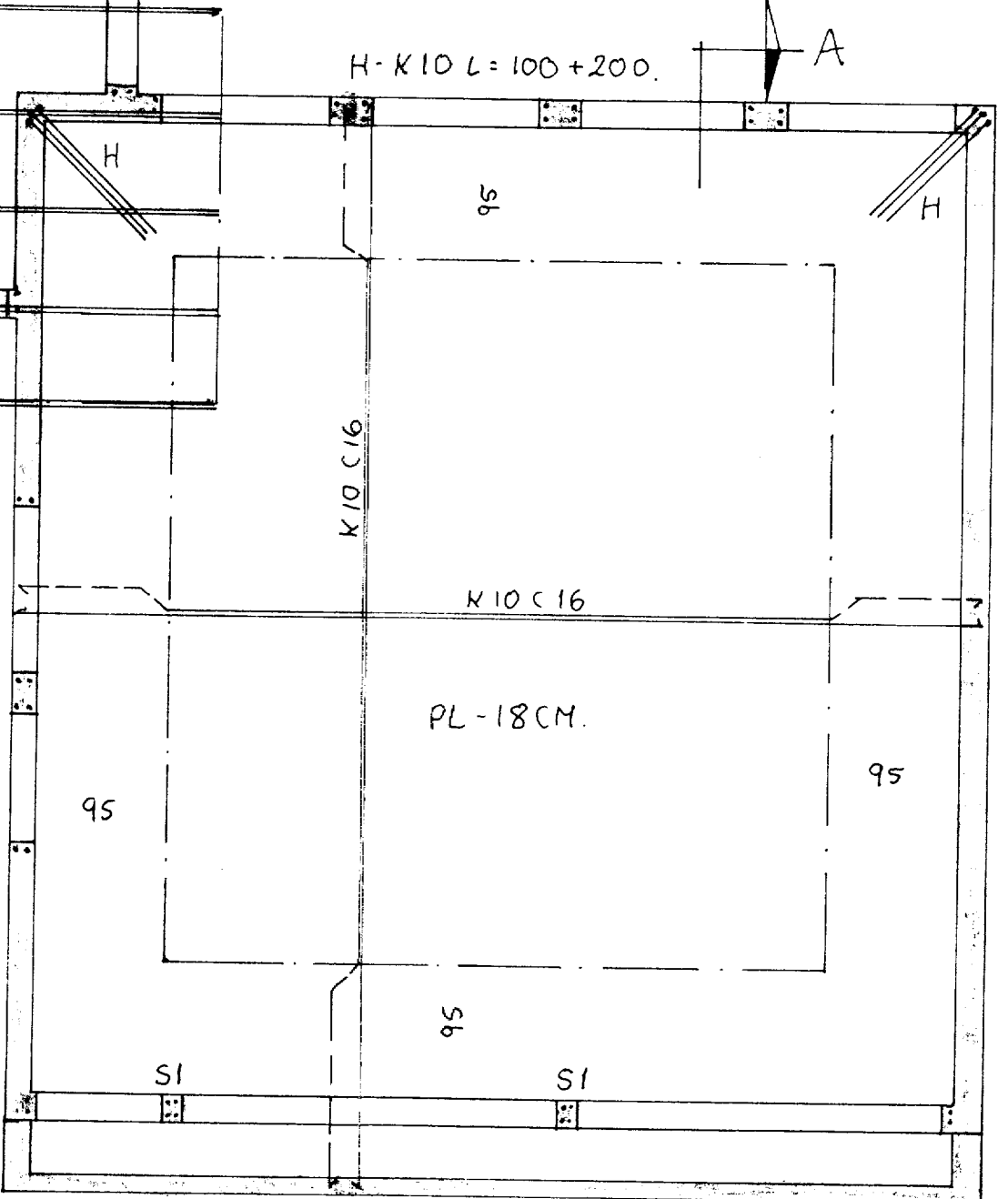
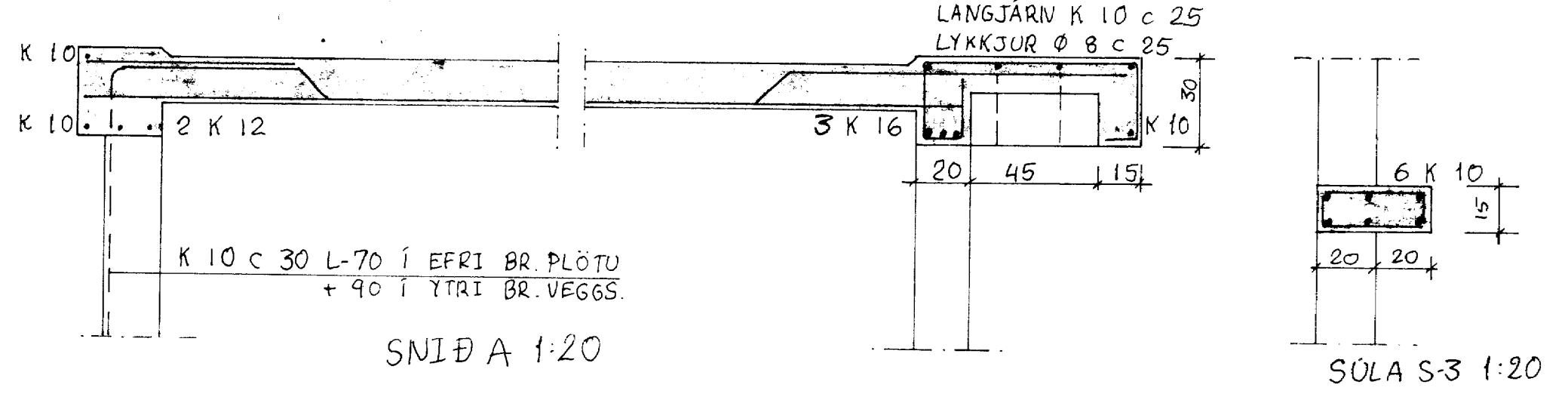


BIISKURSPLATA PÜSSAST UPPÖR SJÁLFRI SÉR UM LEIÐ OG STEYPT ER. HALLI A UNDIRSLÆTTI, AÐ NIÐURFÖLLUM SKAL VERA 1.5 CM A METER.



SPERRUR OG STÓLA SEM LIGGJA Í EÐA AÐ STEYPU SKAL FÖRVERJA MEÐ T.D. C-TÖX. ALLUR ÞAKSAUMUR OG BOLTAR GALV. STÁLBITA OG FESTINGAR SKAL RYÐHREINSA OG MÁLA MEÐ RYÐVARMALJUNGU. EFST Í VEGGI KOMA 2 K 12 HEIL UM HORN STEYPUGÆÐI S-160 SAMKV. ISL. STABLI STEYPUSTYRKARSTÁL KS 40 MERKT -K ST 37 " -Ø UNDIR OG UPPMEÐ GLUGGUM KOMA 2 K 10, EINS Í VEGGENDA OG UPPMEÐ DYRUM. YFIR DYR OG GLUGGA KOMA 2 K 16 OG GANGA MINNST 70CM ÚT FYRIR ÖP.

ASHAMAR 44	
VIÐAR ADALSTEINSSON TÆKNIFR.	
4-12-77	PAKVIÐIR GRUNNMYND OG SNID
M 1:50	
1:20	
09.02.77.	