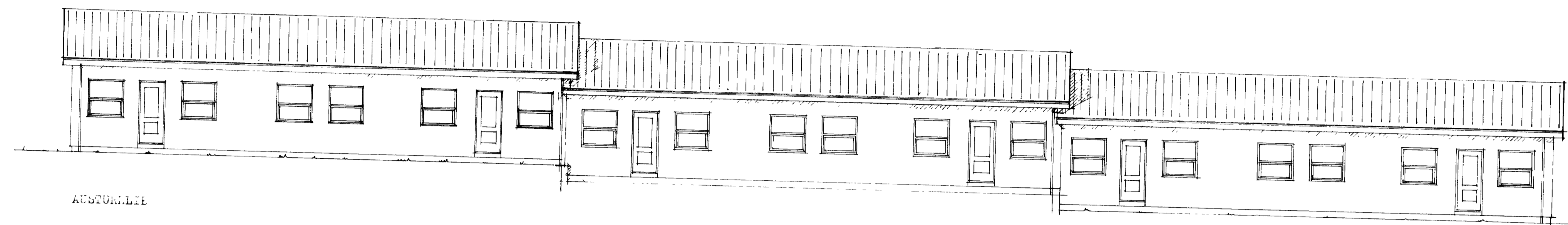
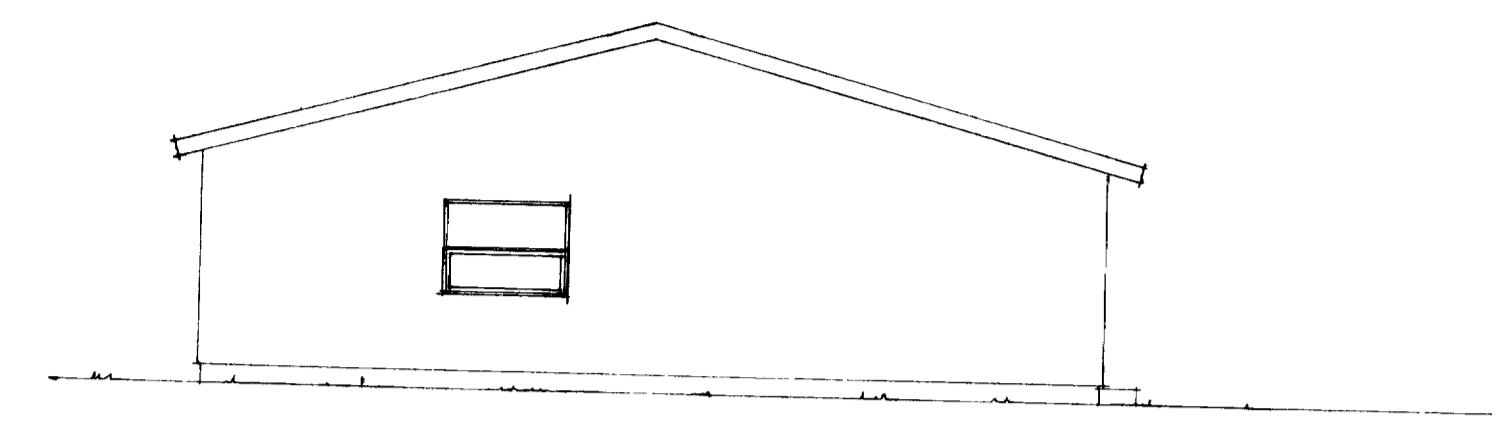


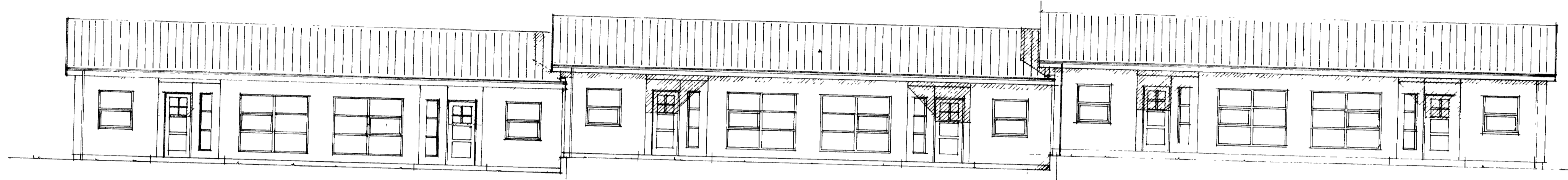
26.05.88
 Jón Þórhelms



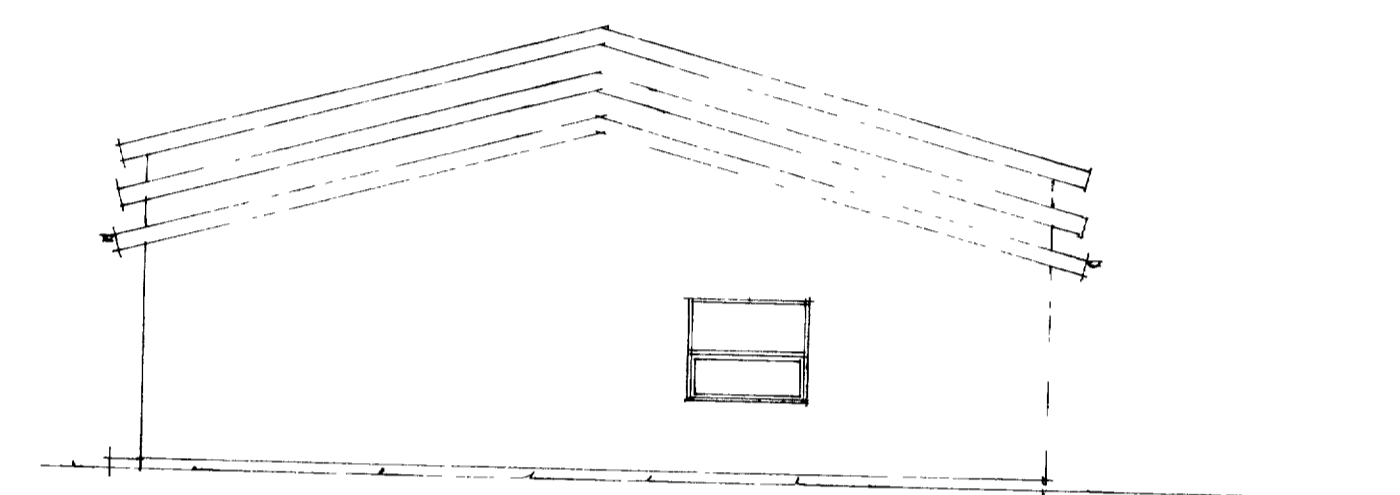
AUSTURHLÍ



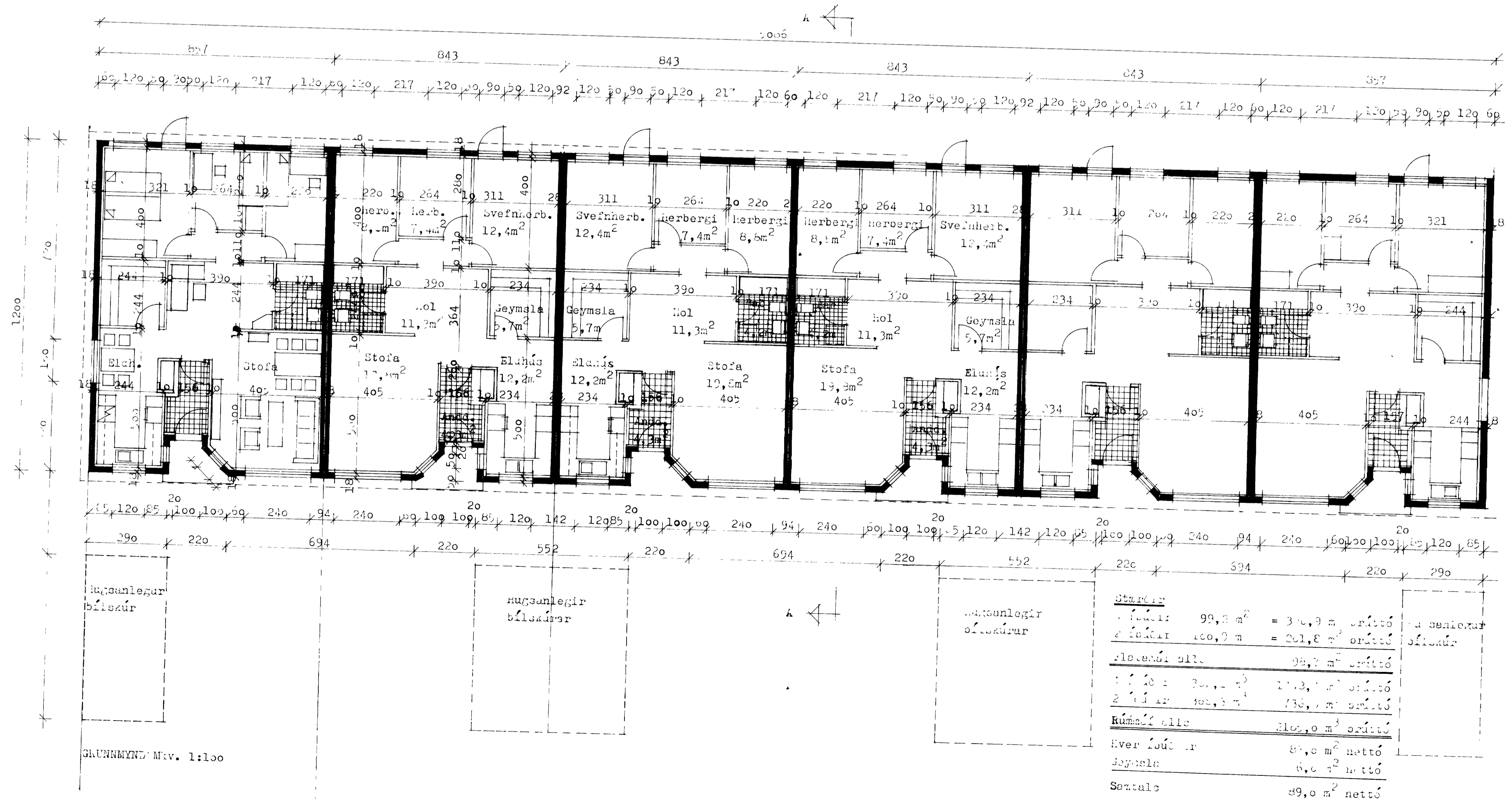
SÚÐURHLÍ



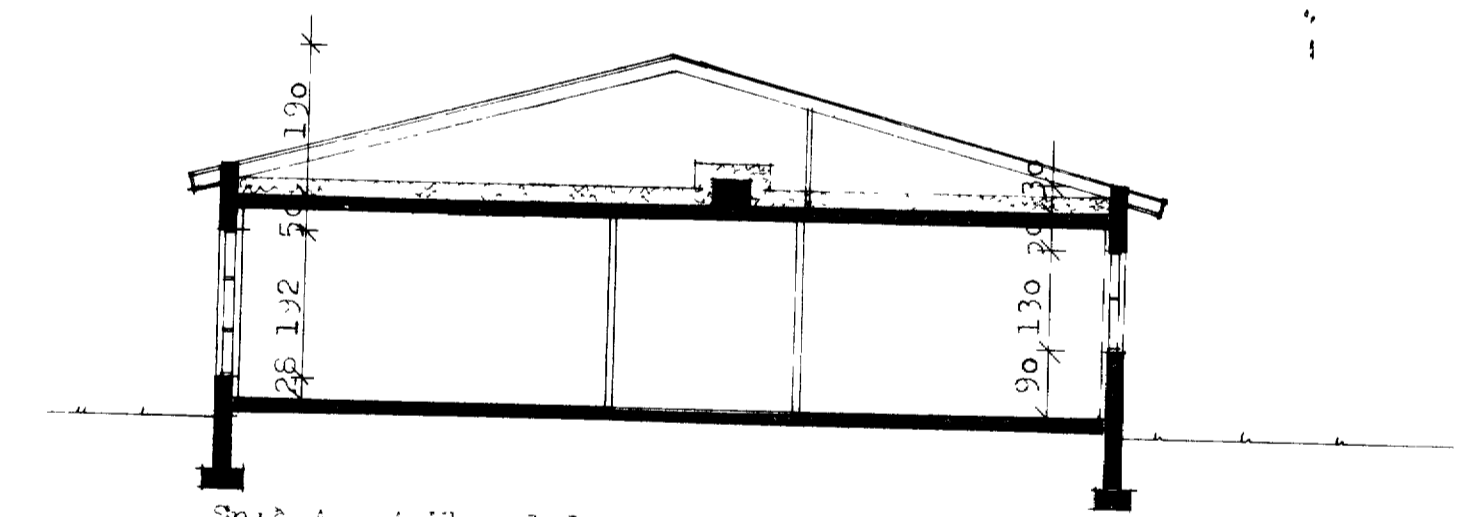
VESTURHLÍ



NORÐURHLÍ



GRUNNMYNIR Mtv. 1:100



Snit A - A Mtv. 1:100

SMÍÐINGAR

- Ísk: Litla tál, þessi, þorski, köpstúlar og þurr.
- Plata: 20 cm steinplata með 10 cm þessum steinplata.
- Útveggir: 20 cm steinplata, 10 cm þessum steinplata.
- Stúlar: Litla tál, þessi, þorski, köpstúlar og þurr.
- Skiliv: 10 cm timbur veggir og 10 cm þessum vik rve.
- Ínar: Hvítar plastíngar og kantíngar spónn.
- Skiliv: Skiliv og kantíngar með skiliv.
- Skiliv: Skiliv og kantíngar með skiliv.

Stærðir	
Ísk	99,8 m ² = 310,9 m ² orðið
Útveggir	100,9 m ² = 201,8 m ² orðið
Stúlar	99,8 m ² orðið
Skiliv	100,9 m ² orðið
Ínar	100,9 m ² orðið
Rúmmál	100,9 m ³ orðið
Hver íúð	89,0 m ² nettó
Geymsla	6,0 m ² nettó
Samtals	89,0 m ² nettó

F	VERK		
E			
D			
C			
B			
A	Jón Þórhelms	TEIKN. NR. 2A	AF 073
BR. DAGS.	BREYTING	KVARDI	DAGS.
PALL ZÓPHÓNIASSON TEIKNISTOFA		PALL ZÓPHÓNIASSON TEIKNISTOFA	