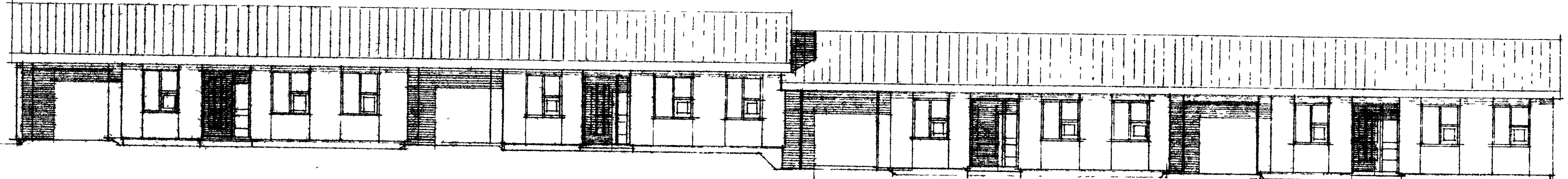
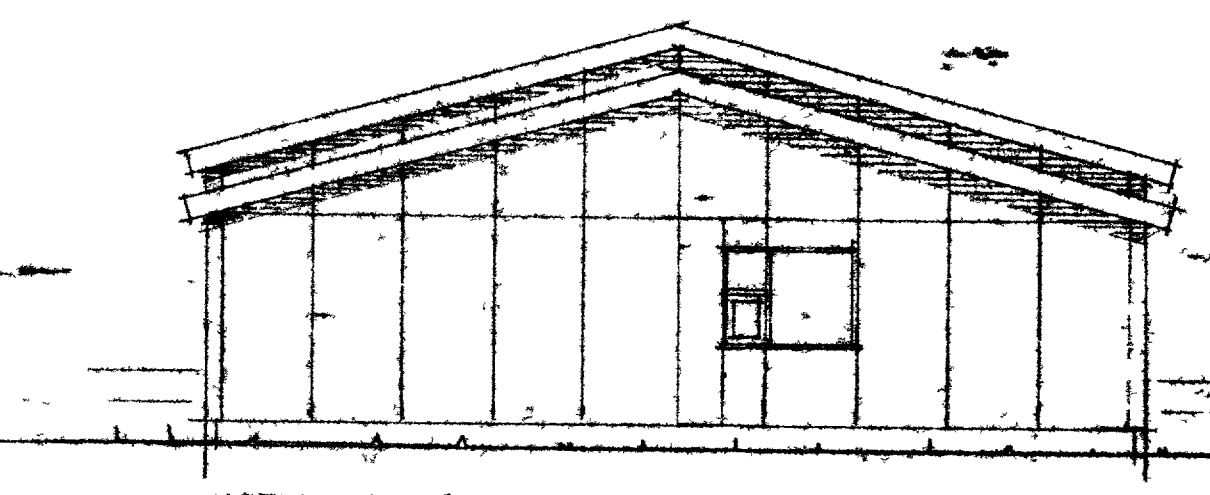


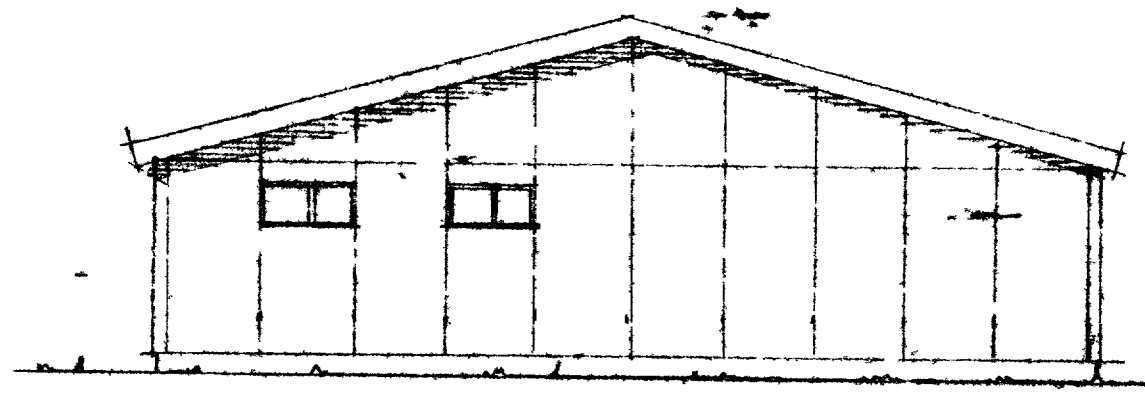
VESTUR



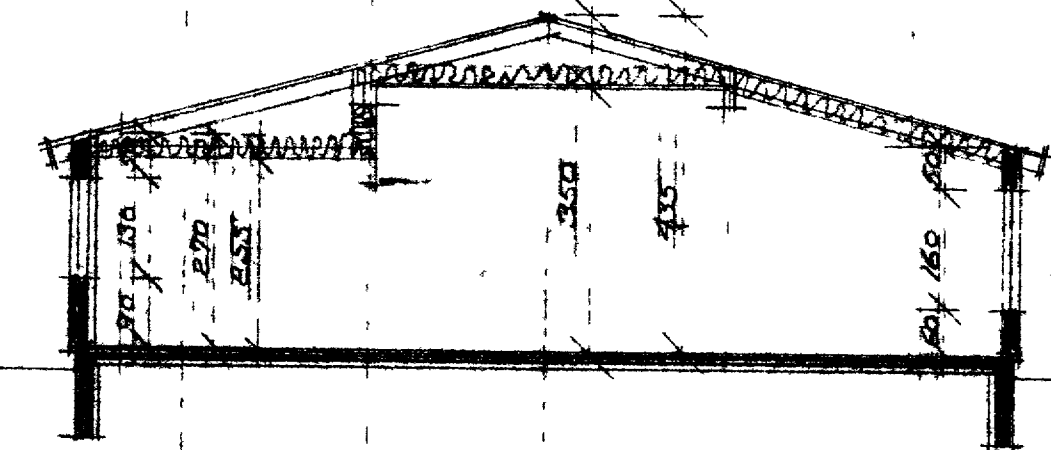
AUSTUR



VORSTUR

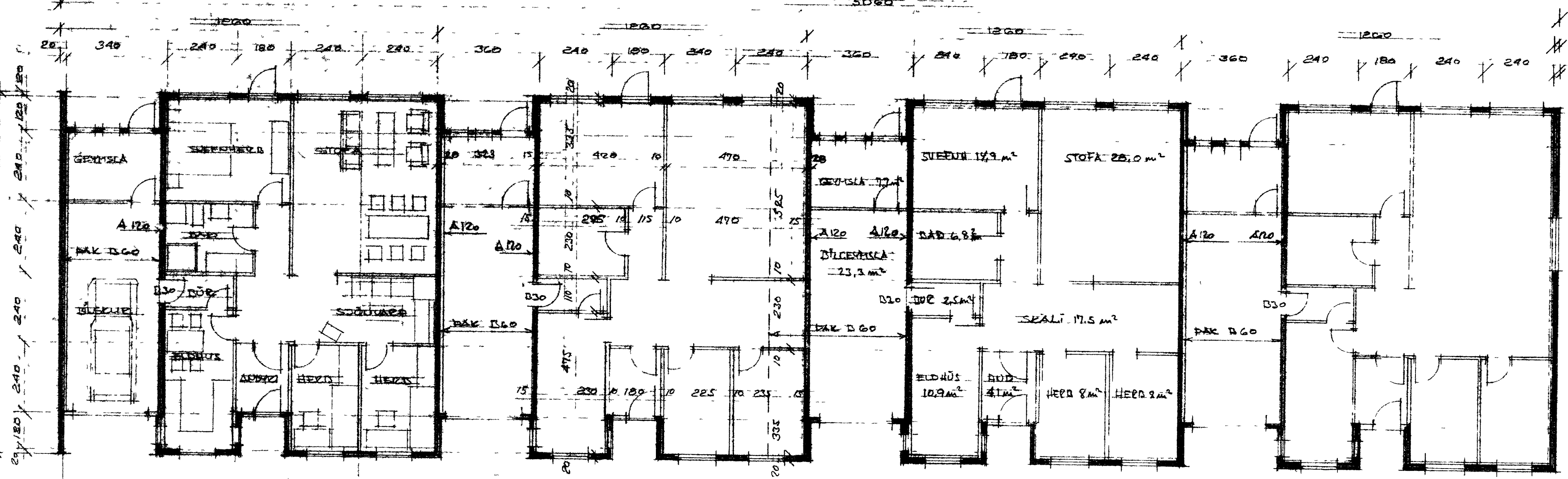


SUDUR



EYRISNI

- SKVEÐJAR
- UTVEGGE 20 cm. ÞÁRÞENT STEINURNA
 - ÞOKAÞRISTAR OG MÁLADIL AD UTAN
 - ÞOKAÞRISTAR OG POSSAD INN
 - KÖLUNARTALA 0,3 W/m²/C
 - KÖLUNARTALA HEB GLÖGGUM
 - OG HURDUM 0,8 W/m²/C
 - 2SL 9x30 cm LITRESBITAR
 - 9100 LITRESSLUR
 - 26" SPELUR 9x80 cm ÁNGLDAR
 - ÞRÍR 6" GLEULLAÞINGUN
 - ÞAKLÆÐING 1x6" ÞAKPI
 - GRÁL EDA STALÞÖTUR
 - LOFT KLÆDDAÐ SPUNNA
 - KÖLUNARTALA 0,2 W/m²/C
 - GOLF
 - 15cm ÞÁRÞENT STEINUR
 - ELVAÐAÐ HED ÞRÁSI OG VIKKI
 - KÖLUNARTALA 0,3 W/m²/C
 - KLEÐING Á VEGGUM OG LOFT
 - ÞRÁÐUR SKAL VERA FLOKKI 1



GRUNNMYND 1:100

	NETO	BRÖTTO	SAHT
GRUNNPLÖTUR HOÐAR	103 m ²	119 m ² x 4	
GRUNNPLÖTUR BILGEMIS	31 m ²	32 m ²	
GRUNNPLÖTUR SAHTALS	134 m ²	146 m ²	584 m ²
ROMKAL		512 m ²	2048 m ²

ASAMAR

AESTÓÐUM HND 1:500

ASAMAR / VESTMANNAEYJUM
 ÞAKHÚS STEINURSTYPT M TÍMBURÞAKI
 GRUNNMYND - UTLIT - SUÐ OG AFTÖÐUMYND
 MÁLKVÆÐI 1:100 OG 1:500
 MARS 1985 VEK NR 511 - TÍÐINGUR NR 1 LEIÐE MARS 19
 ÞALL ZOPHONÍASSON TÁKVIÐRÆÐINGUR
 KÍÐJÓUR VEGI 23 VESTMANNAEYJUM SÍM (90) 271