

Ásvegur 32A, Vestmannaeyjum.

Merkingar í samræmi við IST 64.

1. Brunnar og fl. í frárennislögn.

- BG Benzínskilja - olíuskilja.
- BR Brunnur
- GN Niðurfall í gólfi, eða götu.
- NE Niðurfall.
- SG Sandgildra Sandskilja.
- SN Niðurfall frá svölum.
- bN Niðurfall frá þaki

2. Hreinlætistöki

- Bl Skolskál, (Bidet)
- BK Baðker.
- EV Eldhúsvaskur.
- HL Handlaug.
- SB Steypibað.
- SV Skolvaskur.
- UV Uppvottavél.
- VS Vatnssalerni
- bV Þvottavél.

3. Tákn fyrir hreinlætis og hitalagnir.

- Hiti framrásarpípa.
- - - - Hiti bakrásarpípa.
- · — · Neyzluvatn kalt
- · — · Neyzluvatn heitt
- - - - Neyzluvarn hringrás.

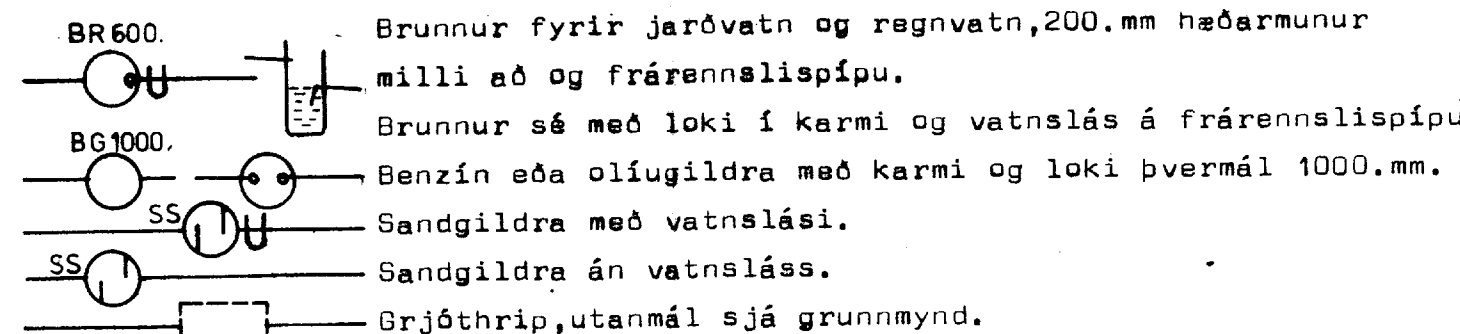
4. Lokar.

- Einstreymisloki, Stefnuloki.
- Hemill.
- Mótstaða, Blenda.
- Prýstingsmínkari, prýstingsfall í örvarstefnu.
- Loki með spindil uppúr jörð.
- Mismunarprýstingsjafnari.
- Slaufuloki, Yfirfallsloki
- Þrívegaloki.
- Lofttæming
- Krani, töppunarstaður
- Skiptir, Sjálfvirkur blöndunarloki.
- Blöndunartaki, grunnmynd.
- Steypibað grunnmynd.
- Loftpúði.
- Loki með flotholti.
- Hitamælir með Kvarða.
- Prýstingsmælir.
- Hita og Prýstingsmælir.
- Vökvasía td. sáld.
- Nýr miðstöðvarofn, grunnmynd.
- Gamall miðstöðvarofn grunnmynd.
- Magnmælir f. vatn.
- Hitaskiptir, millihitari.
- Plötumillihitari.

5. Tákn fyrir frárennislagnir.

- Píplögn fyrir skolp og regnvatn.
- - - - Regnvatnslögn þökkuð
- - - - Regnvatnslögn + jarðvatnslögn, hálfþökkuð.
- Opökkuð jarðvatnslögn.
- Lögn a. mm með hreinsiloki
- Niðurfall frá þaki a. mm í þvermál.
- Mengangur hreinsibrunnur með karmi og hatarásun.

5. framh.



6. Skýringar:

6.1. Frárennslí.

Pípur í grunnlögn og brunnar séu úr steinsteypu eða öðru efni sam byggingaryfirvöld samþykkja.

Innri þvermál pípa eru gefin í mm. á grunnmynd.

Samskeyti pípa skal þetta meðgúmíhring. Pípur skulu liggja á belgnum í allri lengd sinni í beinni línu milli stefnubreytinga.

Allar beygjur og greinar á lögn skal gera með þar til gerðum tengistykkjum.

Pípur innanhúss séu úr PEH, PPS eða steypujárni, efni og frágangur sé í samræmi við IST. um frárennislíslagnir.

6.2. Hitalögn.

Pípur séu svartar stálpípur og eru innri þvermál þeirra gefin í mm á kerfismynd. Pípur skal setja saman með tengistykkjum með grunnnum gengjum.

Prýstireyna skal kerfi með köldu vatni og 6. kp/cm², skal sá prýstingu haldast á kerfinu í 6. klst.

Tvímála skal pípur með oxydmenju og einangra þær með 2. cm. glerullarskálum, utanum einangrun skal vefja mjúkan plastdúk.

Pípur liggi í einangrun útveggja nema annað sé tekið fram.

á hvern ofn komi loki, lofttæmingarskrúfa og stillité eins og ofnaskrá getur á um.

6.3. Neyzluvatnslögn.

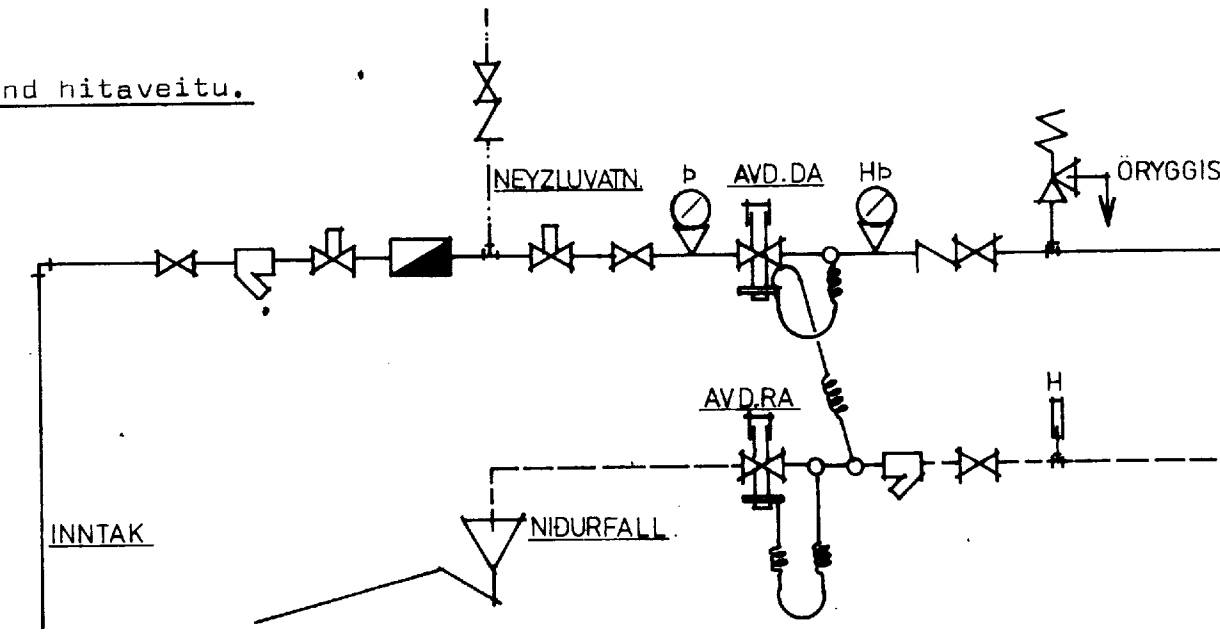
Pípur séu zinkhúðaðar stálpípur og eru innri þvermál þeirra merkt á kerfismynd.

Setja skal pípur saman með tengistykkjum með grunnnum gengjum

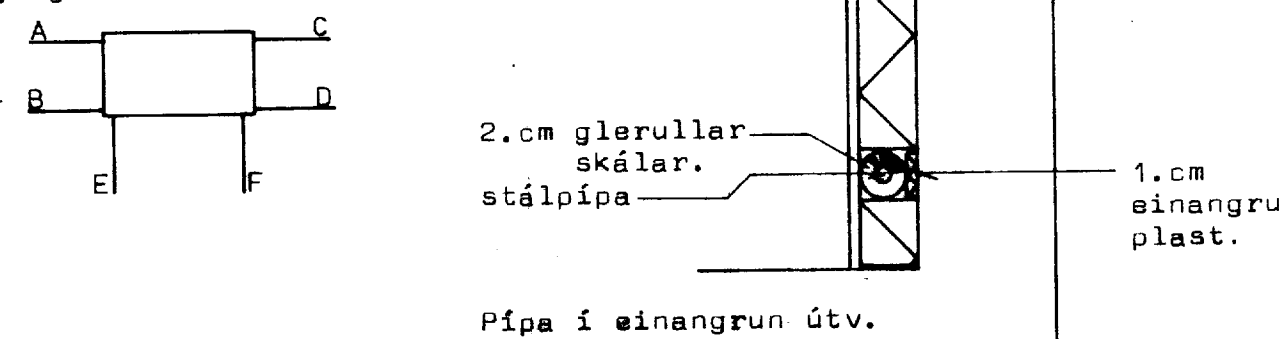
Prýstireyna skal kerfið með 10. kp/cm² með köldu vatni og skal prýstingur haldast í 6. klst

Pípur skal einangra með 2. cm glerullarskálum, utanum skálar skal vefja mjúkan plastdúk.

7.1. Mælagrind hitaveitu.



7.2. Tengingar á miðstöðvarofni.



Skrá yfir ofnastærdir.

ΔT = 40°C

Númer	Varmapörf wött/t	Mesta lengd	Mesta hæð	Tengi	Loki	Loft tæming	Stilli -té.
02.	400	100	70	CD	Fjvr		+
03	400	100	70	CD	Fjvr		+
04.	900	140	70	AB	Fjvr		+
05	900	140	70	AB	Fjvr		+
06	300	80	70	CD	Fjvr		+
07.1	900	140	70	AB	Fjvr		+
07.2	2000	450	70	AD	Fjvr		+
11.	1000	140	70	CD	Fjvr	+	+
12.	500	60	100	EF	Fjvr	+	+
13.	550	140	70	CD	Fjvr	+	+
14.	1100	140	70	AB	Fjvr	+	+
15	650	140	70	AB	Fjvr	+	+
16	800	70	70	CD	Fjvr	+	+
17	3500	480	30	AD	Fjvr	+	+
18	1000	140	70	CD	Fjvr	+	+
19	1200	140	70	CD	Fjvr	+	+
1.20	450	70	70	AB	Fjvr	+	+
1.21	200	70	70	CD	Fjvr	+	+
1.22	550	140	70	BC	Fjvr	+	+

STADALHÚS S.F.

TEIKNISTOFA SÍÐUMÚLA 31 SÍMI 83141

VERKEFNI	Ofnaskrá og Merkingar og skýringar á lagnateik	DAGS.	1982	VERK NR	
		MKV.			
		BR.			
		BLAD NR	3.01.		515 br.

Ásvegur 32A Vestmannaeyjum.

SIGURDUR GUDMUNDSSON SIGURDUR P. KRISTJÁNSSON PTFÍ