

SAMÞYKKT AF BYGGINGARFULLTRÚA
 10. MAÍ 2019
 BYGGINGARFULLTRÚNNI VESTMANNNAEYJUM

SKÝRINGAR :

Allir gluggar og hurðir verða settir í eftir uppsteypu og skulu vera úr sjálfdrénandi álkerfi með rofinni kuldabú. Litur álkerfis að utan skal vera grár en hvítur að innan.

Málsetningar hér eru stífl ljósmál steypu. Gera skal ráð fyrir 10-15 mm fúgu milli gluggakarms að steypu opi umhverfis, í samræði við verktaka. Gluggaframleiðandi skal samreyna mál á byggingarstað áður en smíði glugga hefst. Hann skal gera eigin framleiðsluteikningar sem samþykktar skulu af verkkaupa áður en smíði þeirra hefst.

Þetta skal og kitta með öllum glugga og hurðakórnum skv. venju. Gera skal ráð fyrir flasingum til lokunar fúgu, klemmdar í gluggafalsi og ná yfir fúgu, sbr. verkeikningar arkitekta.

Gler verður hefðbundið tvöfat einangrunargler. Í gólfslöum glugum verði samflmt öryggisglær sbr. reglugerðir og eldvarnargler í tilteknum gluggum sbr. teikningar.

Vegið meðaltal U-gildis glugga, -karms og glers skal vera 2,0 W/m²K.

Að öðru leyti er vísað til verkýsingar ásamt fyrirmæla og kröfu framleiðanda um ísetningu og frágang.

Ath - Öll mál eru steypumál

C:
 B:
 A: Reyndarteikning 10.04.19
 BREYTINGAR: DAGS:

AÐRIR HÖNNUÐIR :

BURÐARÞOL og LAGNIR:
 Talmastofa Páls Zophaníasonar
 Kirkjuveg
 600 Vestmannaeyjum
 tpz@tpz.is

RAFLAGNIR:
 Helgi Eiríksson raflagnahönnuður
 Skiphöll 37
 105 Reykjavík
 helgi@lumex.is

GLUGGAYFIRLIT

ÆGISGATA 2 (Fiskiðjan) Vestmannaeyjum

VERKTEIKNINGAR

VERK:	Ægis 1605
KVARÐI:	1:20
DAGS:	23.06.17
TEIKN:	BÓS
SKRÁ:	1605-Gunnur.dwg

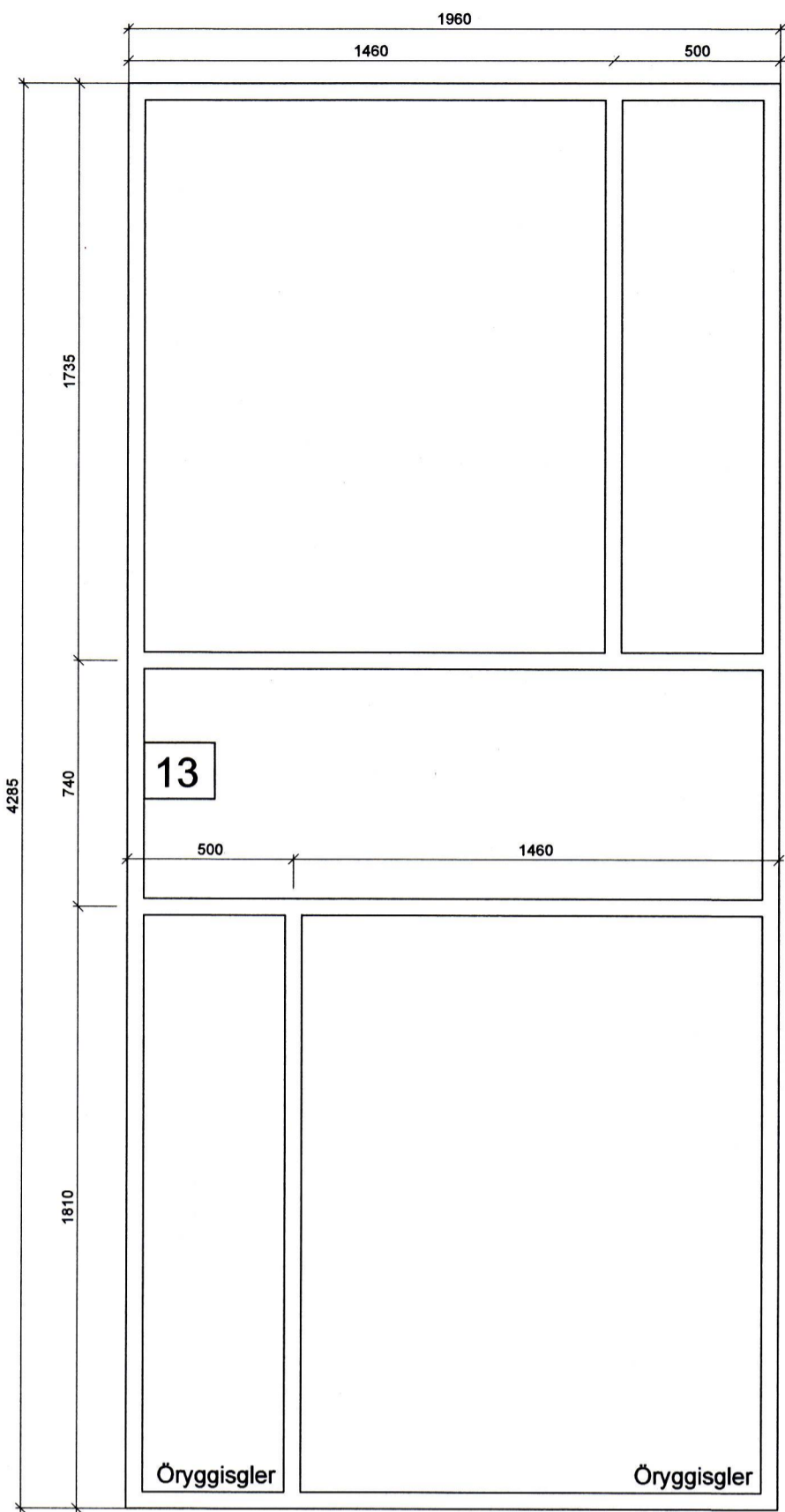
ÚTI INNI

ARKITEKTAR

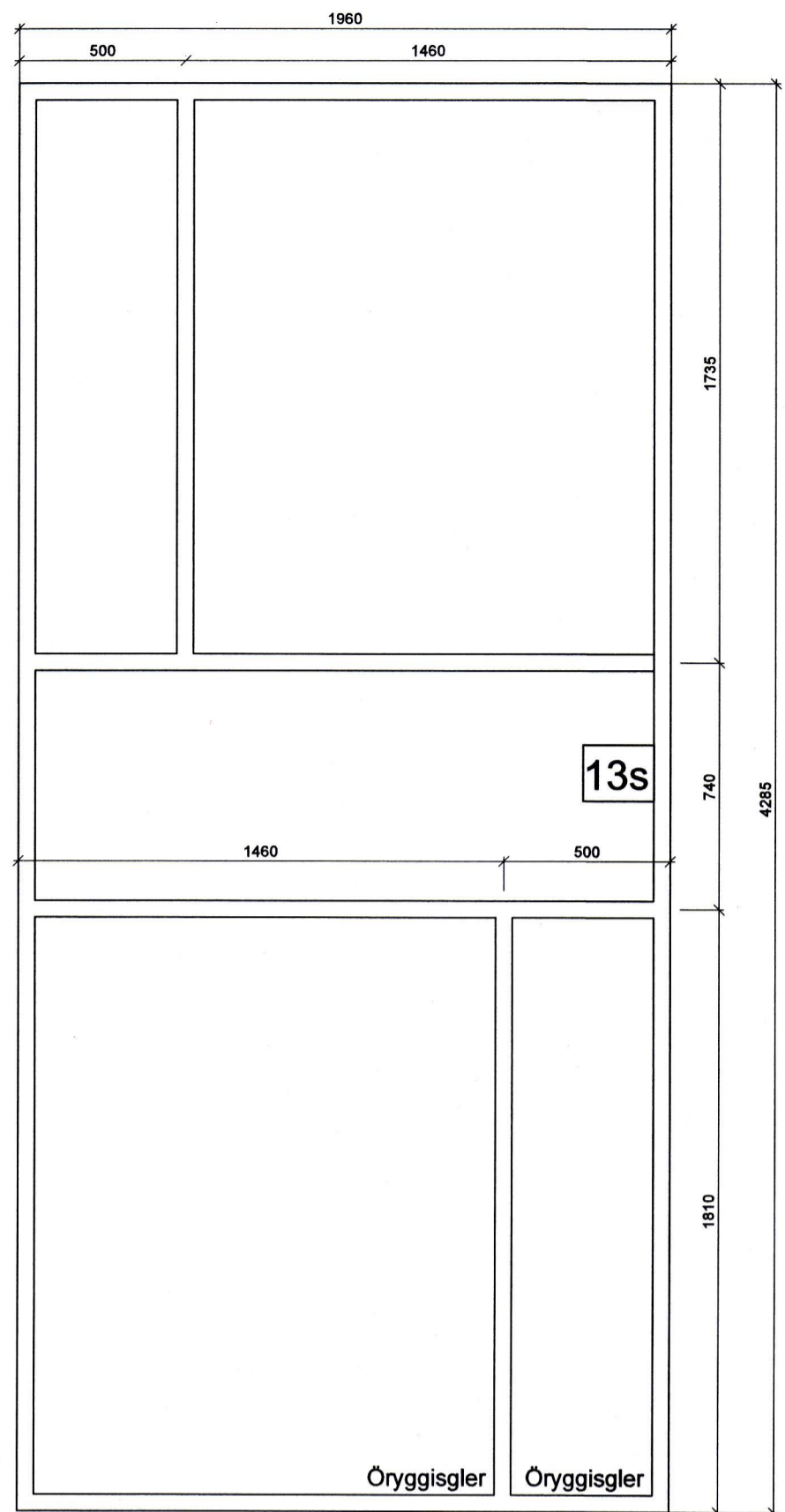
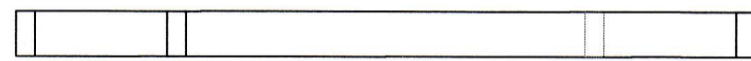
ÞINGHOLTSTRÆTI 27 101 REYKJAVÍK
 SMAR 5527660 & 5627060 FAX 5527661
 NETFANG u@ui.is
 VEFFANG http://www.ui.is

BALDUR Ó. SVAVARSSON ARKITEKTAR FAI
 120357-5149
 JÓN ÞÓR ÞORVALDSSON ARKITEKTAR FAI
 021256-7579

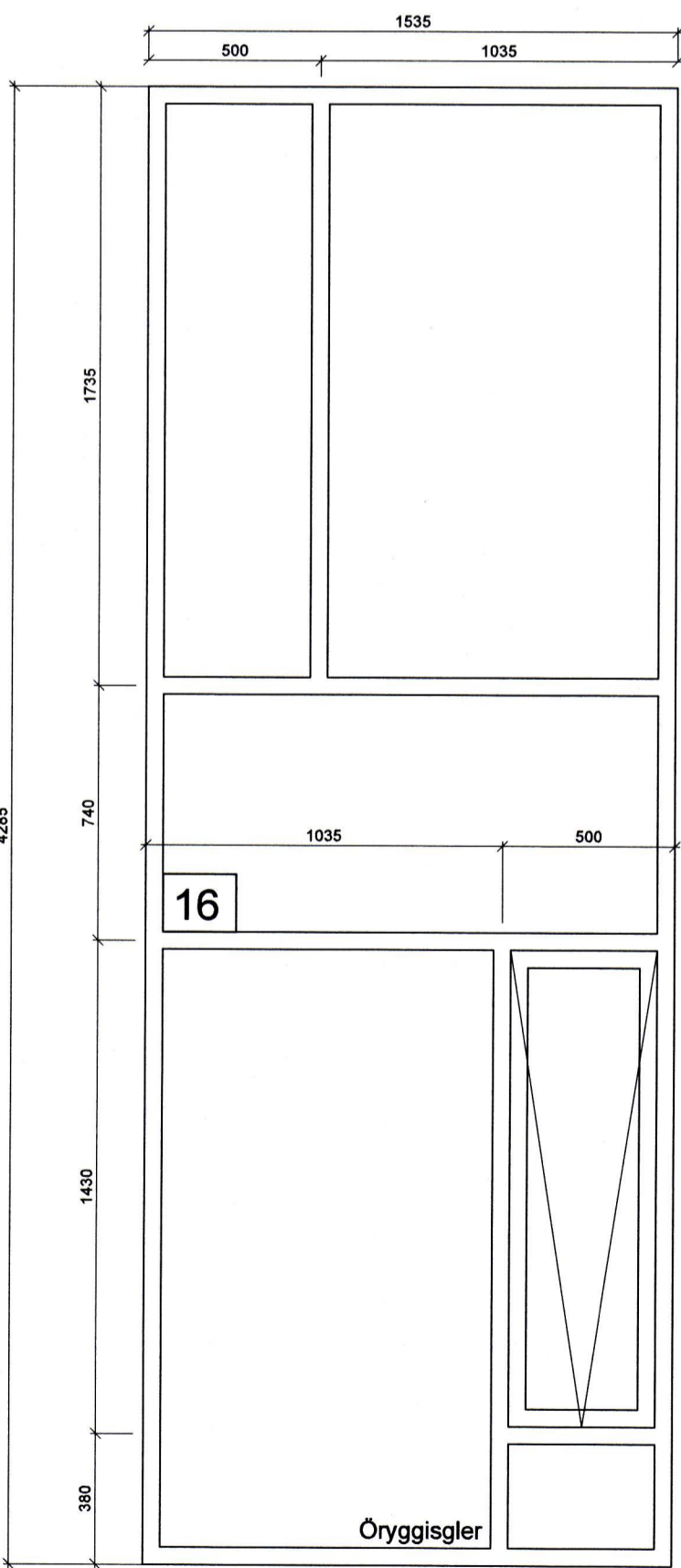
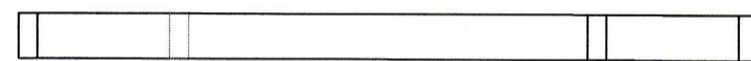
A
A-403



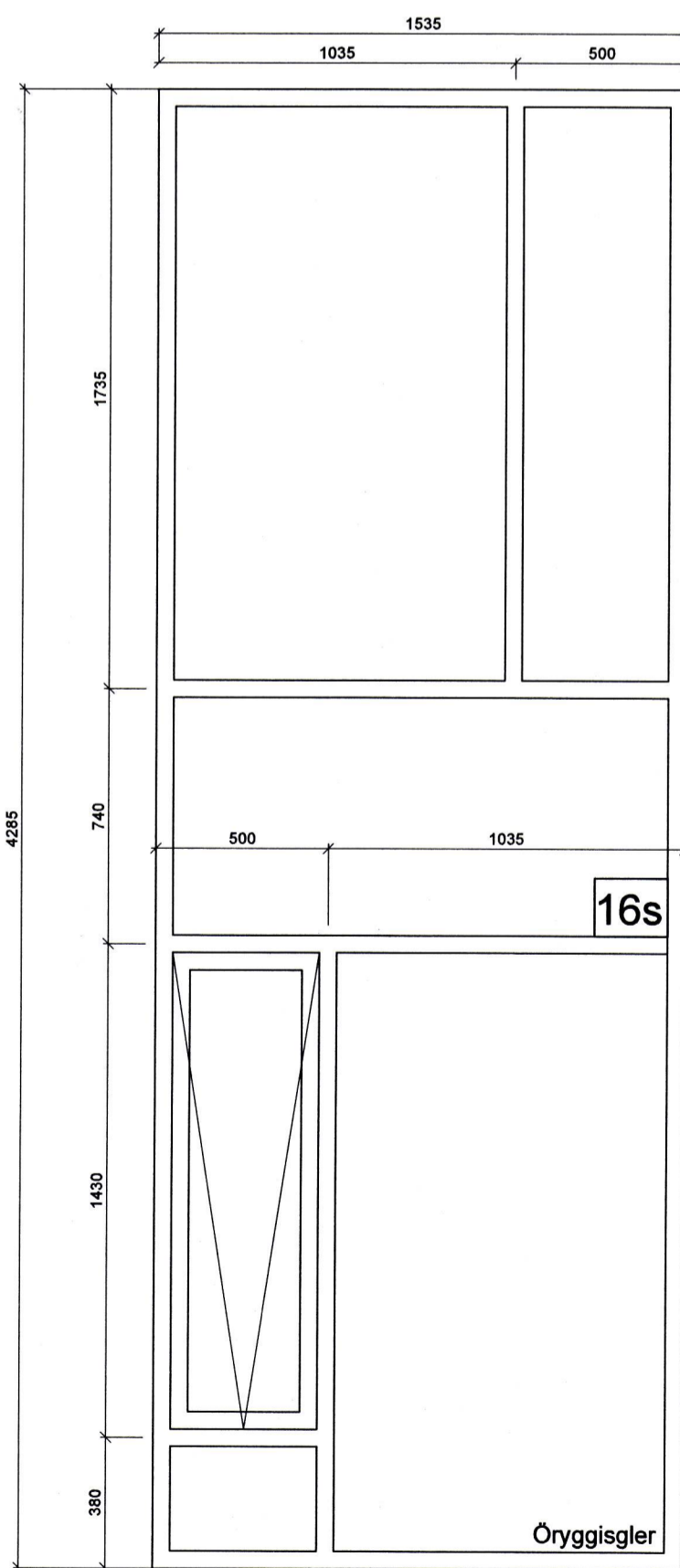
1 stk. gluggi



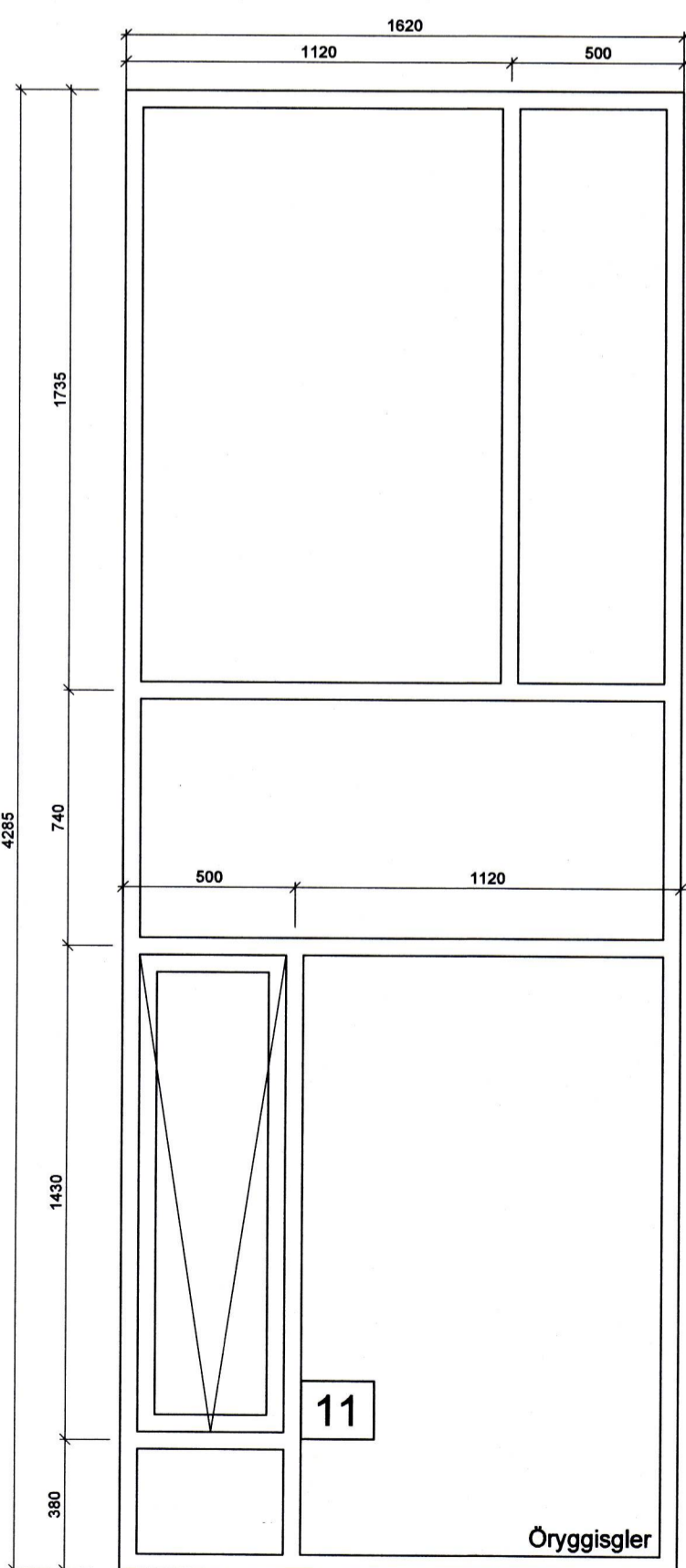
1 stk. gluggi



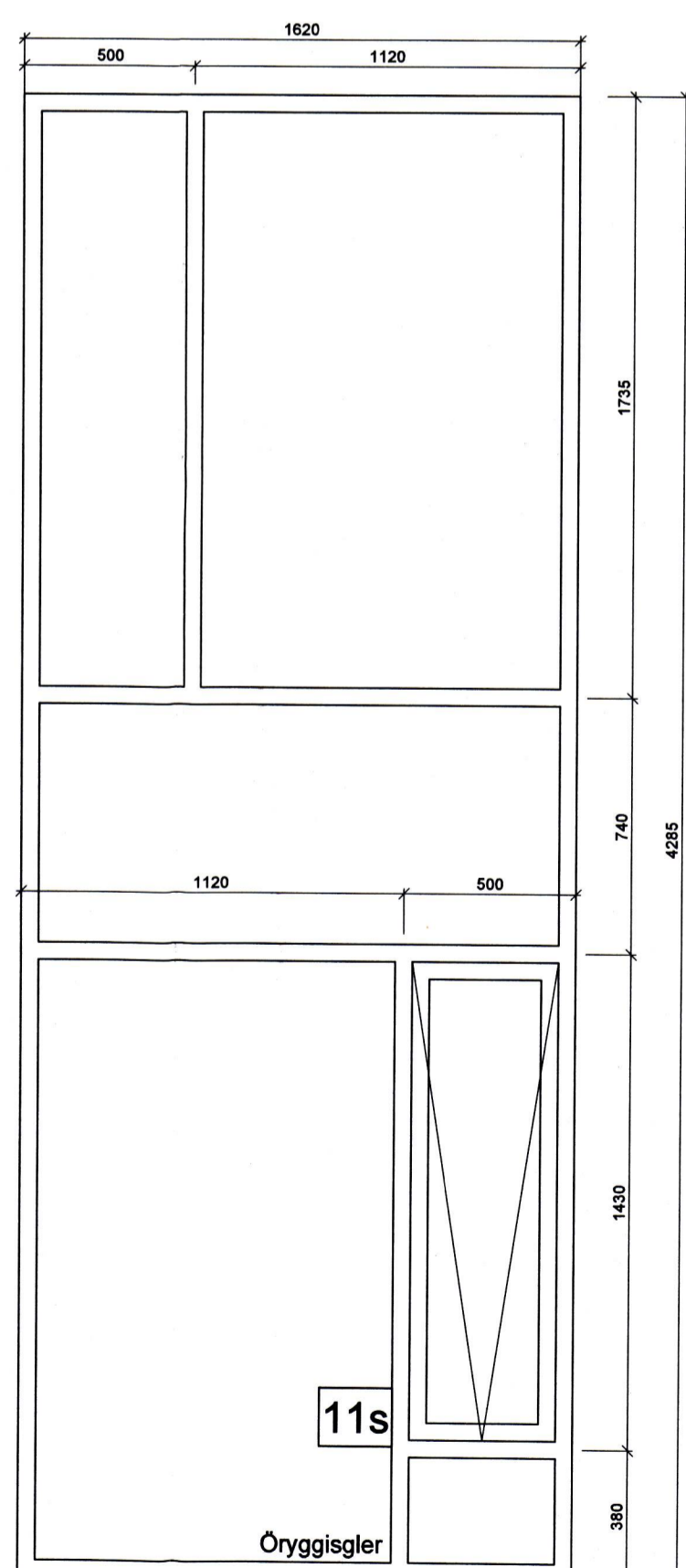
1 stk. gluggi m. opnanl. fagi



1 stk. gluggi m. opnanl. fagi



3 stk. gluggi m. opnanl. fagi



1 stk. gluggi m. opnanl. fagi

