

SKÝRINGAR :

Allir gluggar og hurðir verða settir í eftir uppsteypu og skulu vera úr sjálfdrænandi álkerfi með rofinni kuldabru. Litur álkerfis að utan skal vera grár en hvítur að innan.

Málsetningar hér eru stíft ljósmál steypu. Gera skal ráð fyrir 10-15 mm fúgu milli gluggakarms að steypu opi umhverfis, í samráði við verktaaka. Gluggaframleiðandi skal sannreyna mál á byggingarstað áður en smíði glugga hefst. Hann skal gera eigin framleiðsluteikningar sem samþykktar skulu af verkkaupa áður en smíði þeirra hefst.

Þetta skal og kitta með öllum glugga og hurðakörnum skv. venju. Gera skal ráð fyrir flásingum til lokunar fúgu, klemmdar í gluggafalsi og ná yfir fúgu, sbr. verkeikningar arkitekta.

Gler verður hefðbundið tvöfat einangrunargler. Í gólfstöðum glugum verði samlimt Öryggisgler sbr. reglugerðir og eldvarngler í tilteknum gluggum sbr. teikningar.

Vegljó meðaltal U-gildis glugga, -karms og glers skal vera 2,0 W/m²K.

Að öðru leyti er vísað til verklýsingar ásamt fyriræla og kröfu framleiðanda um ísetningu og frágang.

Ath - Öll mál eru steypumál

| | |
|-------------------|----------|
| C: | |
| B: | |
| A: Reyndartekning | 10.04.19 |
| BREYTINGAR: | DAGS: |

ADRIR HÖNNUÐIR :

BURDARBÓL og LAGNIR:
Teiknistofa Páls Zophanlassonar
Kirkjavegi
600 Vestmannaeyjum
tpz@tpz.is

RAFLAGNIR:
Helgi Eiríksson raflagnahönnuður
Skipholt 37
105 Reykjavík
helgi@lumex.is

GLUGGAYFIRLIT

| | | |
|---------------------------------------|---------|-----------------|
| ÆGISGATA 2 (Fisklöjan) Vestmannaeyjum | VERK: | Ægis 1605 |
| | KVARÐI: | 1.20 |
| | DAGS: | 23.06.17 |
| | TEIKN: | BOS |
| GLUGGAYFIRLIT 3 AF 4 | SKRÁ: | 1605-Gunnur.dwg |

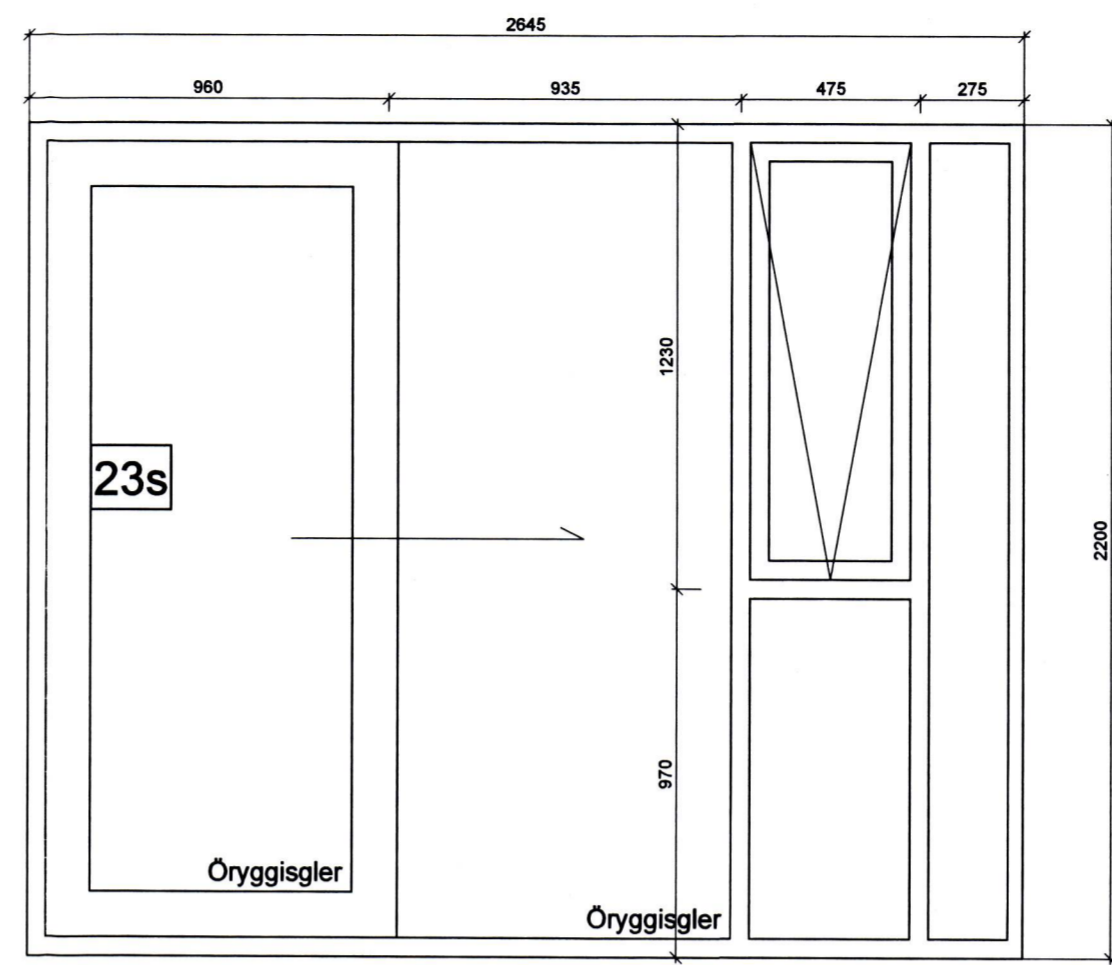
ÚTI INNI

ARKITEKTAR

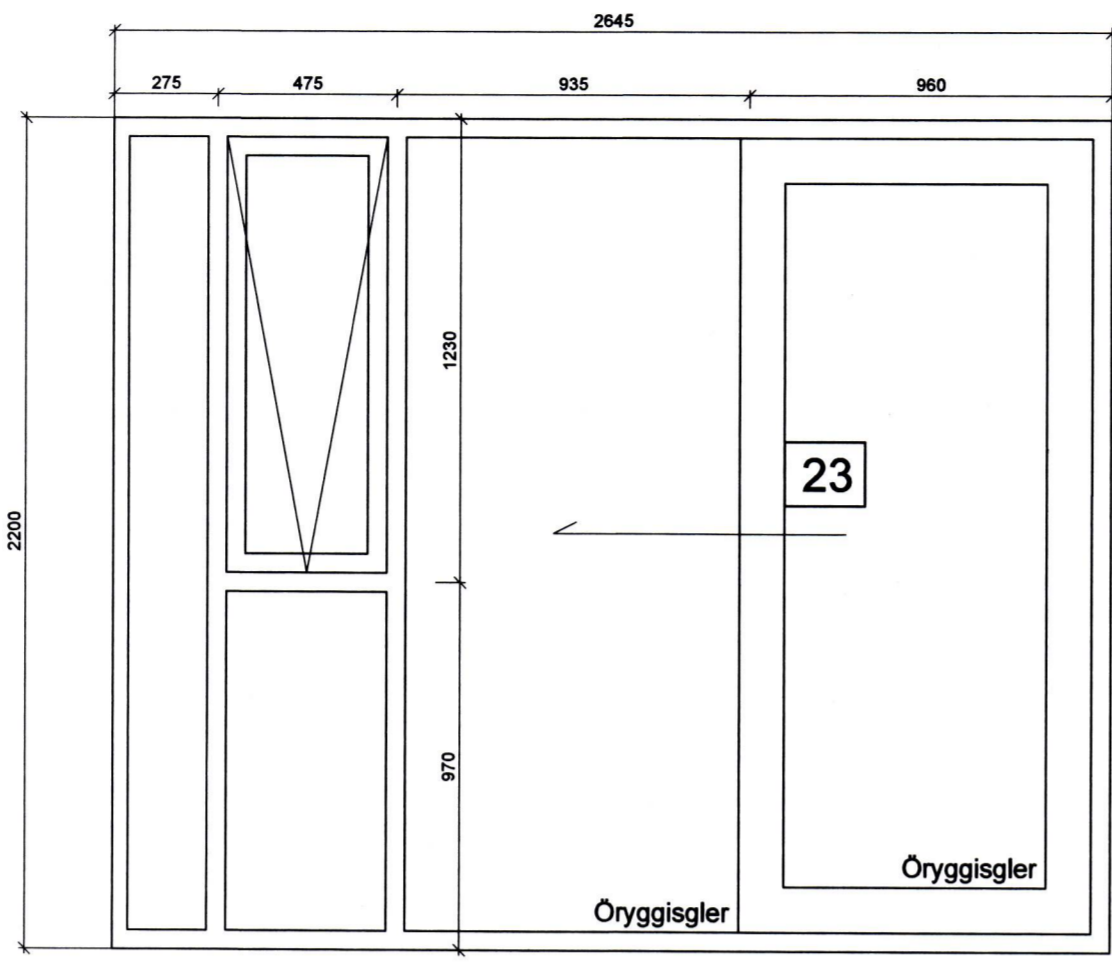
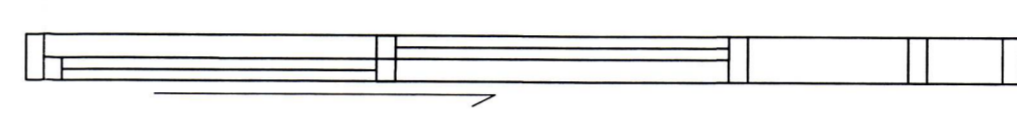
ÞINGHOLTSTRÆTI 27 101 REYKJAVÍK
SÍMAR 5527660 & 5627660 FAX 5527661
NETFANG u@ui.is
VEFFANG www.ui.is

BALDUR Ó. SVAVARSSON ARKITEKTAR FAI
120357-5149

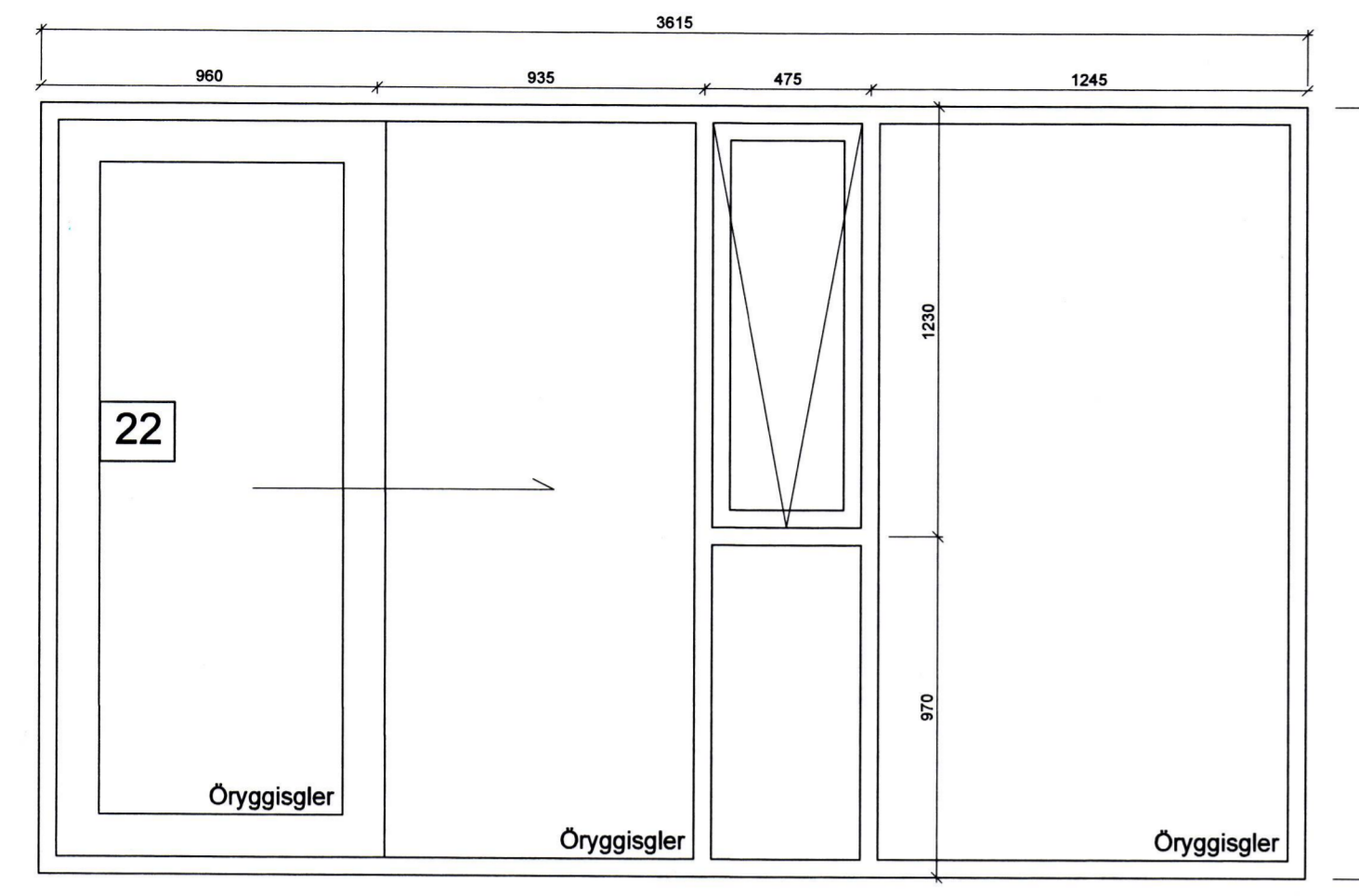
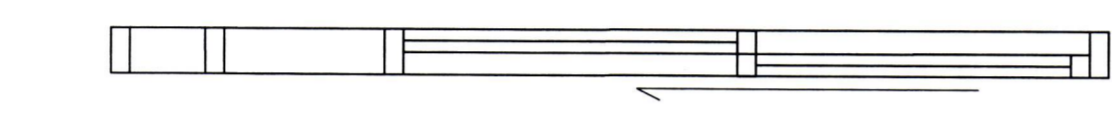
JÓN ÞÓR ÞORVALDSSON ARKITEKTAR FAI



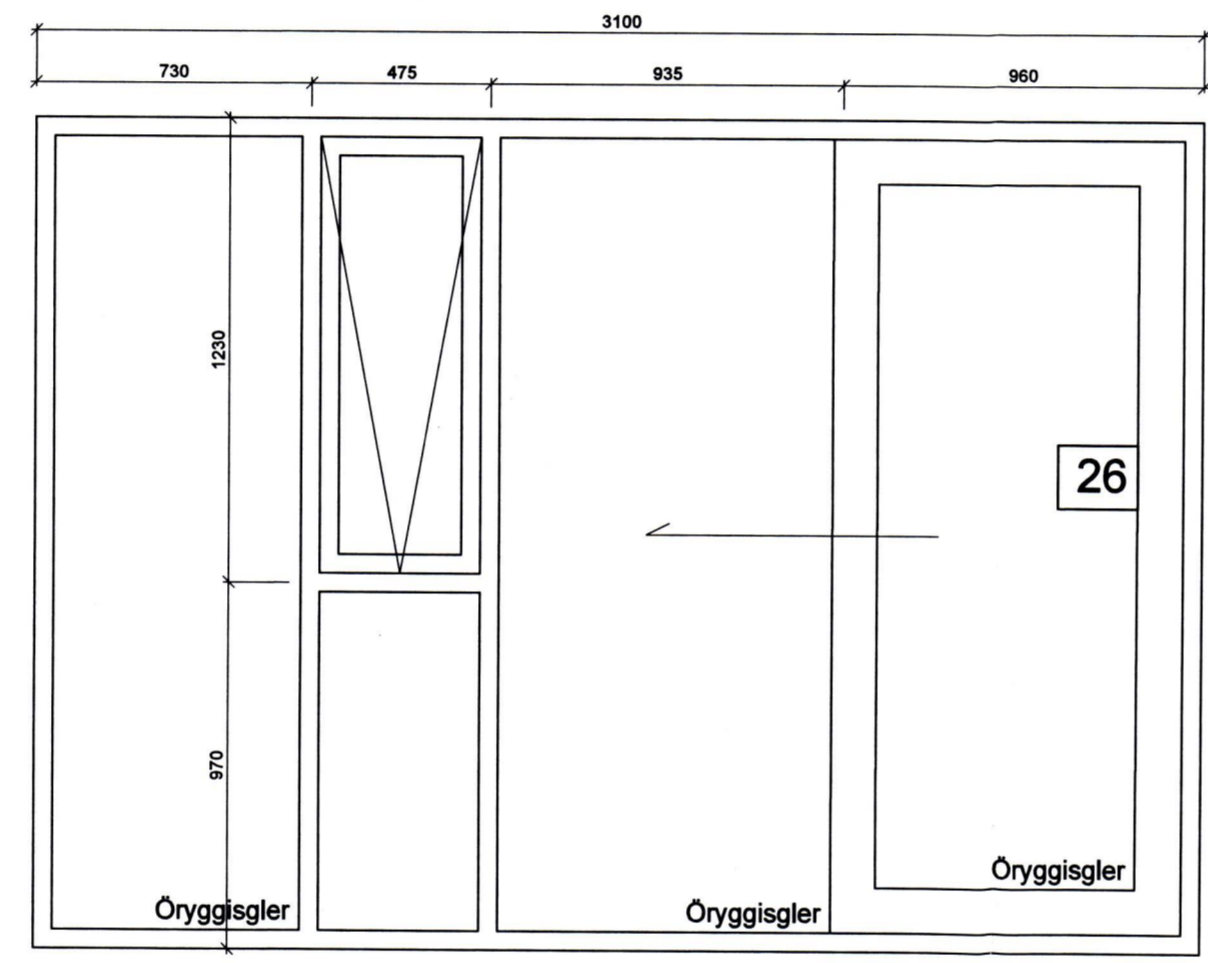
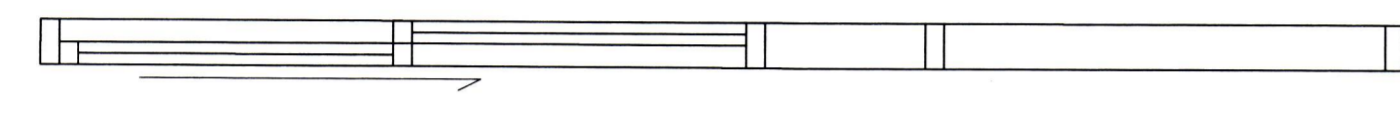
1 stk. gluggi m. rennihurð og opnanl. fagi



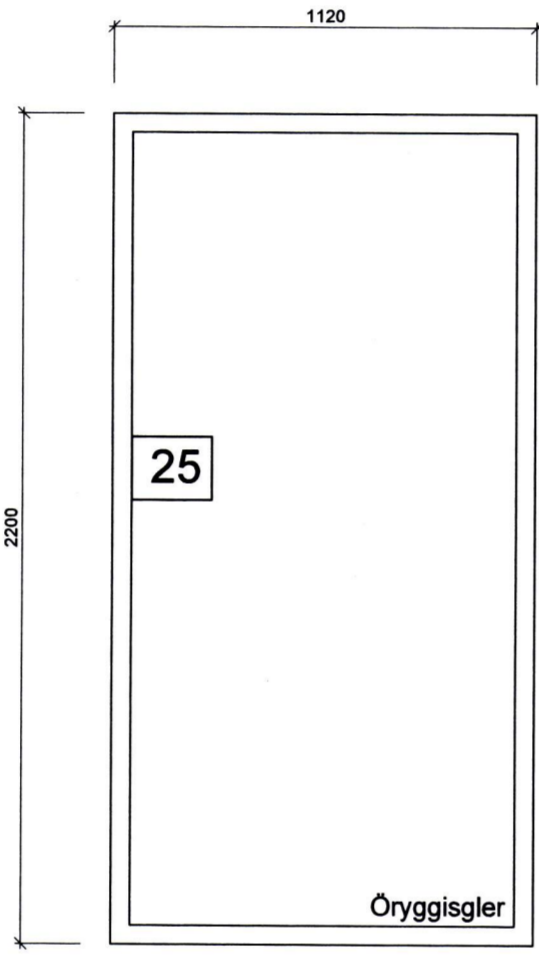
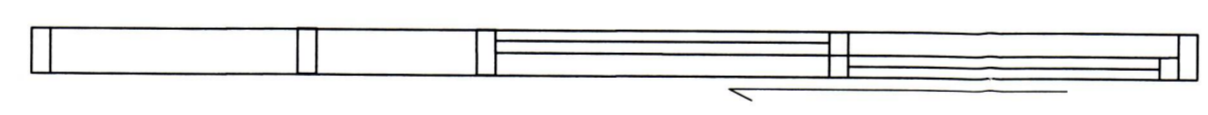
1 stk. gluggi m. rennihurð og opnanl. fagi



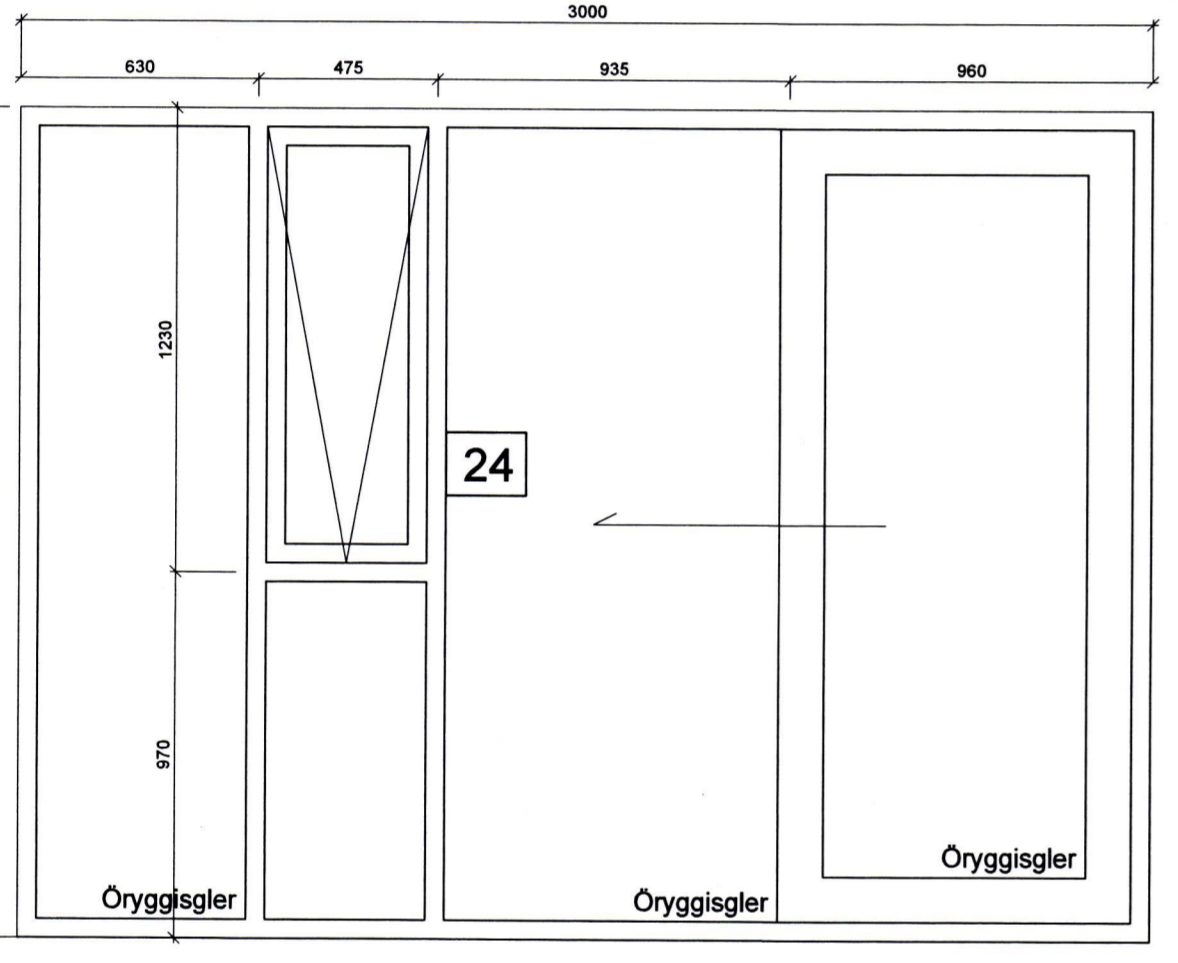
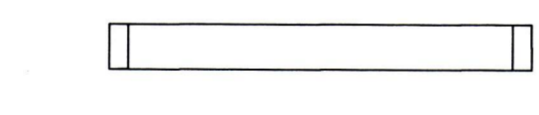
1 stk. gluggi m. rennihurð og opnanl. fagi



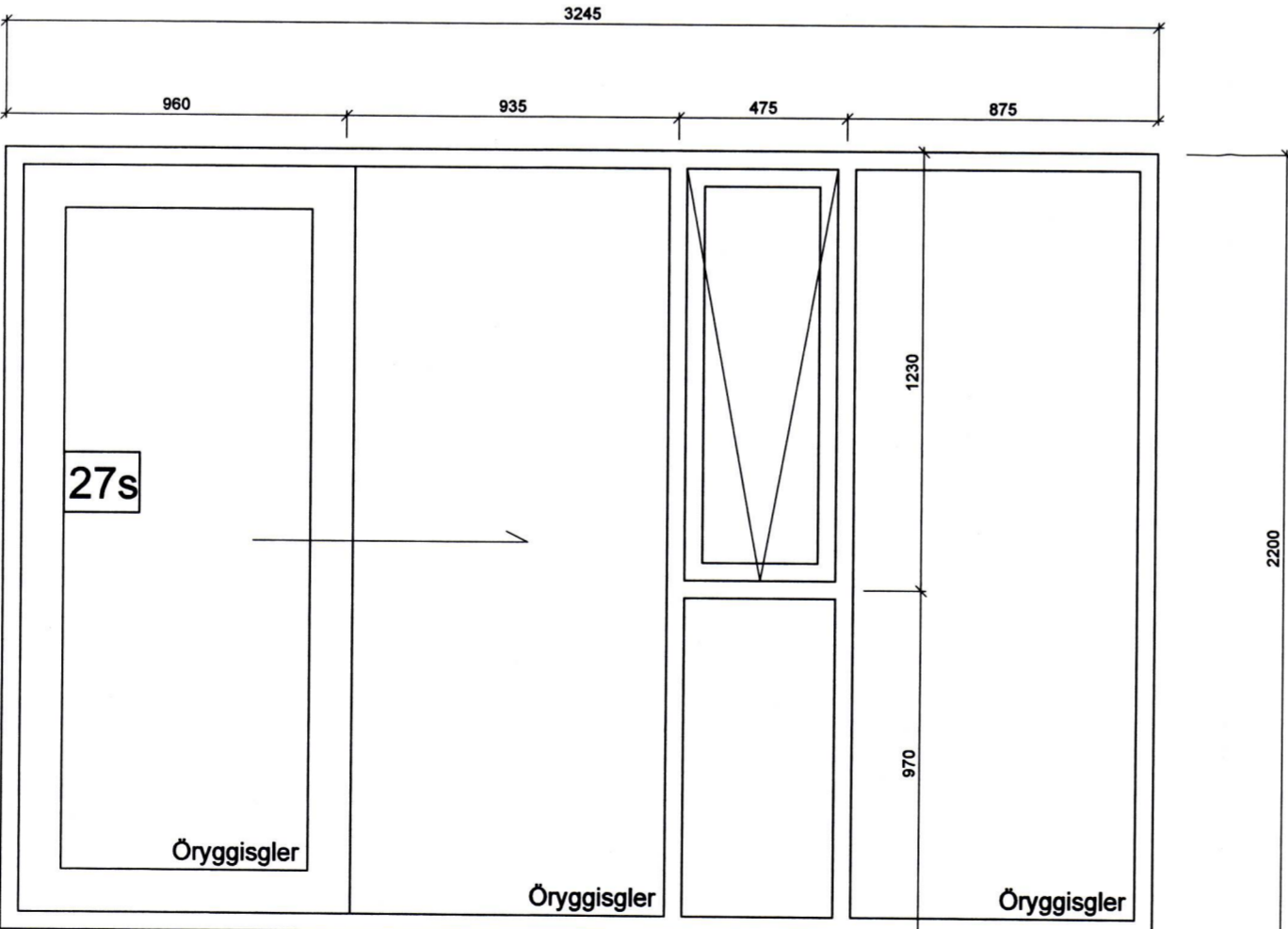
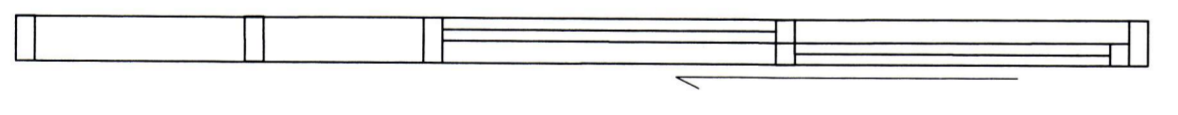
1 stk. gluggi m. rennihurð og opnanl. fagi



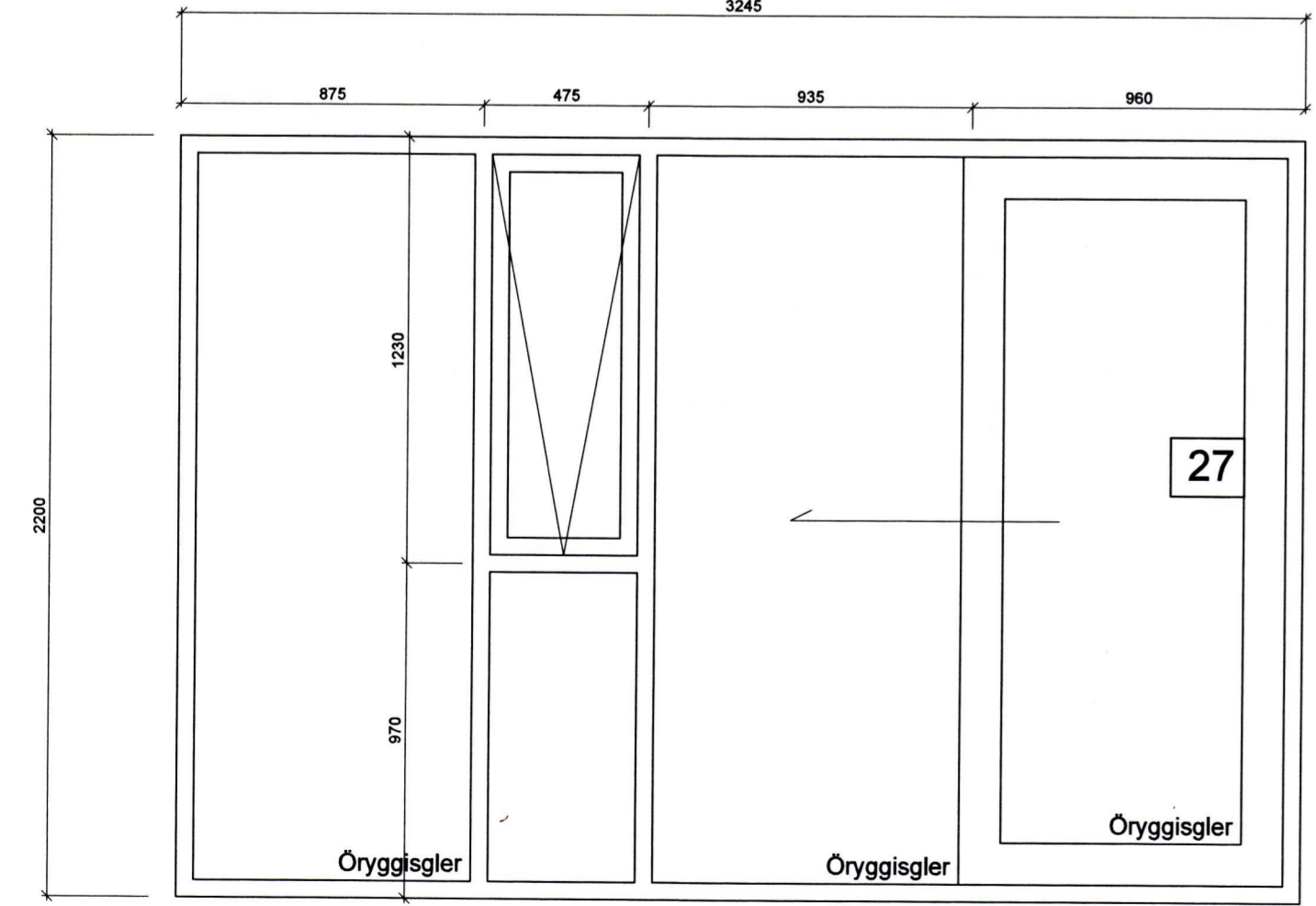
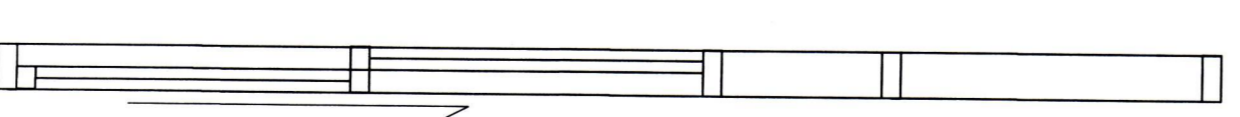
1 stk. gluggi



1 stk. gluggi m. rennihurð og opnanl. fagi



1 stk. gluggi m. rennihurð og opnanl. fagi



1 stk. gluggi m. rennihurð og opnanl. fagi

